

INFORME MENSUAL

Diciembre 2018



Cambio Metodológico

- Los pasajeros informados corresponden a los embarcados y desembarcados en cada vuelo. Los pasajeros en tránsito (aquellos que realizan una escala doméstica sin que ello implique cambio de aeronave) no se contarán en cada etapa del vuelo.
- En su forma más genérica, en los vuelos comerciales, 1 pasajero = 1 tarjeta de embarque emitida.
- En el libro Excel publicado en la web (Tablas Movimientos y Pasajeros EANA 2001-2018) se ha corregido el criterio en forma retroactiva.

- **Totales:**
 - Aeropuerto: se contabilizan pasajeros embarcados y desembarcados por vuelo. En vuelos domésticos, cada pasajero estará contado tanto en origen como en destino.
 - Línea Aérea: se contabilizan pasajeros embarcados y desembarcados por cada etapa de vuelo. Los pasajeros en tránsito sólo se consideran al evaluar el factor de ocupación.
 - Ruta: se contabilizan los pasajeros desembarcados en destino.
 - **Total País: se contabilizan pasajeros embarcados y desembarcados, omitiendo el doble conteo de pasajeros domésticos.**

Notas

- La fuente de información consultada es el Sistema Integrado de Aviación Civil (SIAC).
- Como consecuencia de la forma de la carga de información en dicho sistema, se estima que los datos de los últimos 3 meses son de carácter provisorio.
- Se considera "Movimiento" al despegue o aterrizaje de un avión en un aeropuerto. Para los propósitos de tráfico del aeropuerto, una llegada y una salida se cuentan como dos movimientos.
- Se considera "Vuelo" a un trayecto origen-destino completo.
- Un vuelo de cabotaje implica, entonces, 2 movimientos; uno internacional, 1 movimiento.
- Los datos corresponden al período desde el 1er día del mes a las 03hs UTC (0hs local) al primer día del mes siguiente a las 03hs (0hs local).
- Se consideran pasajeros (adultos, menores y exentos) embarcados y desembarcados en cada etapa del vuelo.
 - Pasajeros embarcados: pasajeros cuyo viaje aéreo comienza en el aeropuerto designado, incluyendo aquellos los pasajeros que hayan llegado por vía aérea y que continuarán su viaje con una línea aérea diferente o con un número de vuelo diferente (transferencias). No incluye a los pasajeros en tránsito directo.
 - Pasajeros desembarcados: pasajeros cuyo viaje aéreo termina en el aeropuerto designado, incluyendo aquellos que continuarán su viaje aéreo en un vuelo de conexión con una línea aérea diferente o con un número de vuelo diferente (transferencias). No incluye a los pasajeros en tránsito directo.
- Los destinos de vuelos internacionales son por tramo y no necesariamente destino final de los pasajeros.

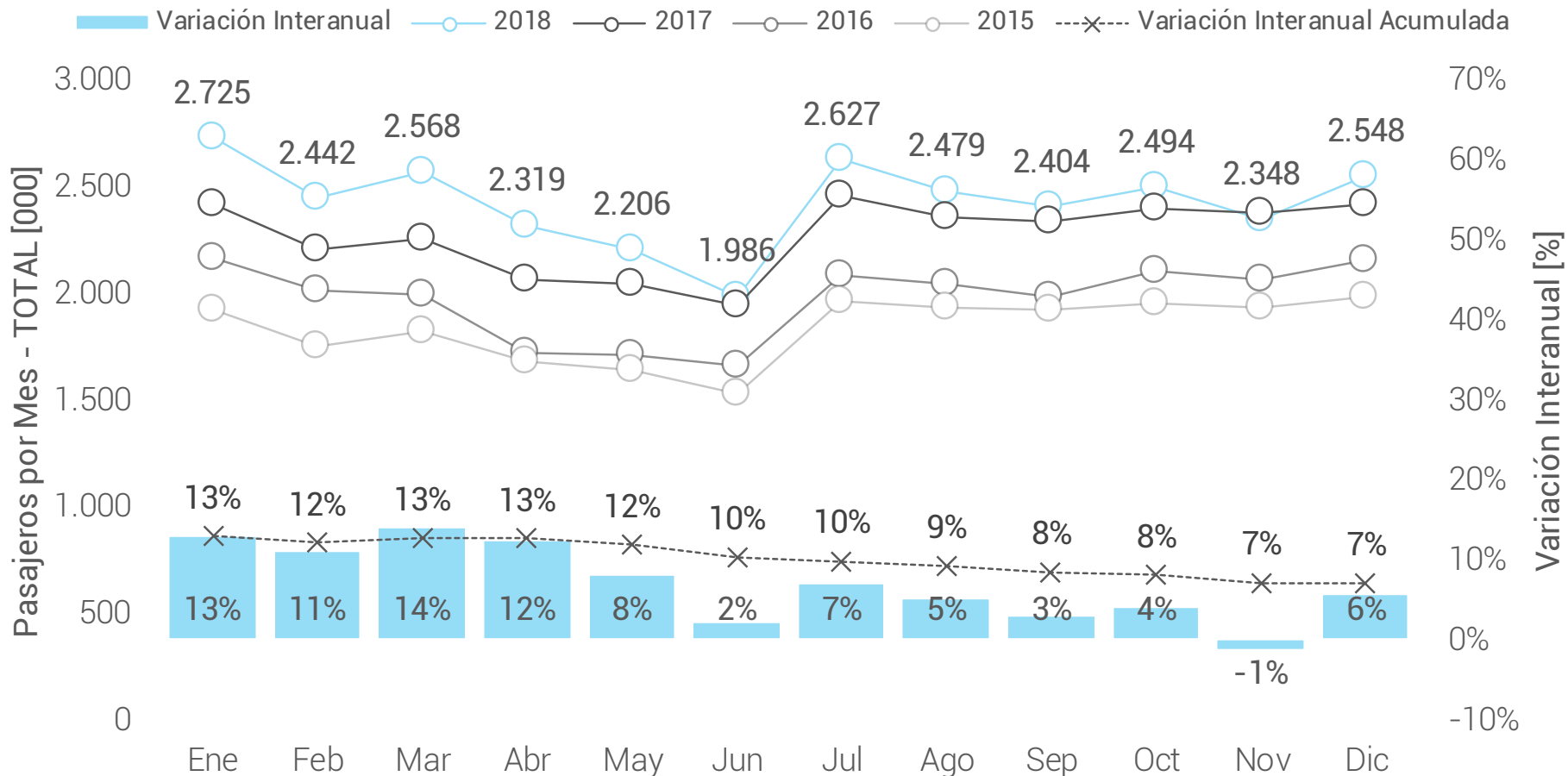
Sección I

Aviación Comercial

VUELOS REGULARES

VUELOS NO REGULARES

Pasajeros TOTALES



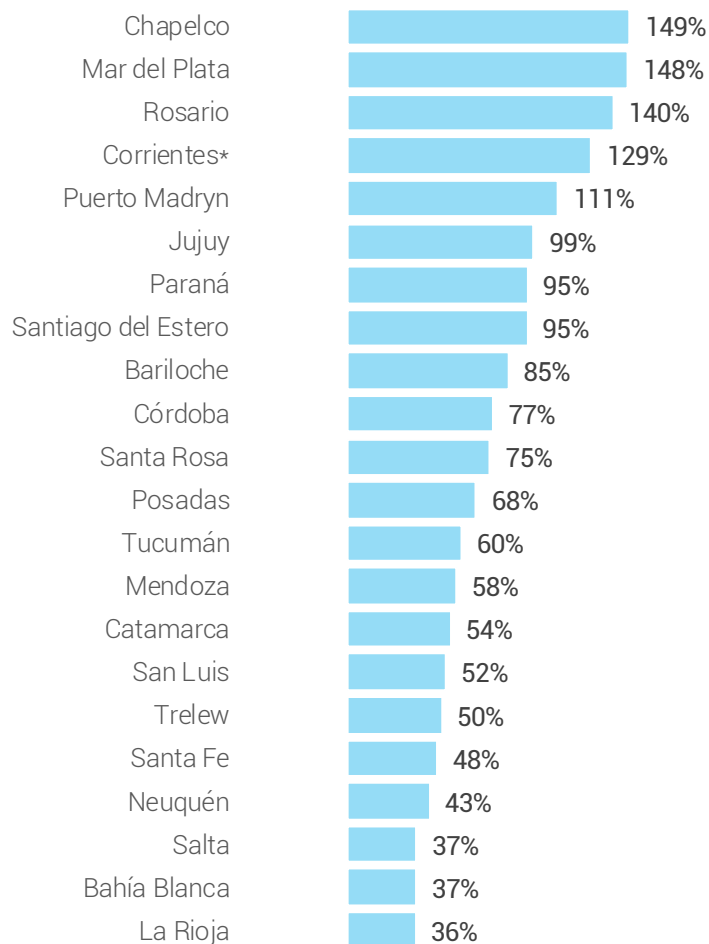
Pasajeros por Aeropuerto – Cabotaje e Internacionales

Pasajeros TOTALES [000]	Ene-Dic	Ene-Dic	Ene-Dic	Ene-Dic	2017	2018	2018	2018	2018	2018	2018	2018	2018	2018	2018	2018	2018	2018	Δ Dic'18 vs.	Δ 2018 vs.	Δ 2018 vs.	Δ 2018 vs.
	2015	2016	2017	2018	Dic	Ene	Feb	Mar	Abr	May	Jun	Jul	Ago	Sep	Oct	Nov	Dic	Dic'17	2017	2016	2015	
01 - Aeroparque	10.957	11.610	13.765	13.363	1.170	1.282	1.137	1.210	1.085	957	863	1.199	1.197	1.101	1.158	1.063	1.111	-5%	-3%	15%	22%	
02 - Ezeiza	9.398	10.052	10.310	11.204	924	1.053	941	995	884	894	801	975	905	913	919	904	1.020	10%	9%	11%	19%	
03 - Córdoba	1.915	2.164	2.853	3.388	263	290	275	307	285	275	249	301	276	270	292	270	298	13%	19%	57%	77%	
04 - Mendoza	1.290	1.045	1.758	2.032	143	141	136	171	169	170	150	184	174	171	192	187	187	31%	16%	95%	58%	
05 - Bariloche	844	1.116	1.273	1.559	100	138	119	107	87	72	81	217	208	165	122	112	131	30%	22%	40%	85%	
06 - Salta	813	937	1.083	1.111	91	101	90	89	42	71	81	113	109	107	113	99	96	6%	3%	19%	37%	
07 - Iguazú	862	891	1.000	1.089	86	102	97	99	42	39	66	110	101	107	118	95	113	32%	9%	22%	26%	
08 - Neuquén	711	751	860	1.019	74	69	63	83	84	85	74	100	92	89	98	88	91	23%	18%	36%	43%	
09 - Tucumán	583	655	556	933	66	74	65	70	87	78	69	94	87	84	84	69	73	10%	68%	43%	60%	
10 - Rosario	353	478	731	848	70	85	76	72	75	72	63	80	70	68	68	60	58	-17%	16%	78%	140%	
11 - Ushuaia	688	754	799	794	90	98	87	73	45	33	30	56	56	63	72	80	103	14%	-1%	5%	15%	
12 - Comod. Rivadavia	566	562	618	673	57	53	47	56	52	52	47	68	61	57	63	57	61	7%	9%	20%	19%	
13 - El Palomar	0		0	658			8	19	32	56	56	80	71	83	90	87	76					
14 - El Calafate	626	621	603	598	71	84	72	73	45	20	14	26	24	34	60	68	80	12%	-1%	-4%	-4%	
15 - Mar del Plata	183	195	280	453	37	67	54	39	32	31	28	34	33	32	34	30	40	10%	62%	133%	148%	
16 - Bahía Blanca	295	302	393	403	33	32	28	33	38	40	34	41	35	30	34	28	30	-10%	2%	33%	37%	
17 - Jujuy	199	219	263	395	24	30	26	27	53	38	25	36	33	31	33	31	31	31%	50%	80%	99%	
18 - Trelew	222	227	277	333	32	31	26	23	20	19	18	25	23	32	46	40	29	-8%	20%	46%	50%	
19 - Resistencia	259	215	316	298	27	18	17	25	26	26	24	30	28	27	30	25	21	-25%	-6%	39%	15%	
20 - Posadas	175	173	208	294	19	20	17	19	21	26	25	30	28	27	30	26	25	29%	41%	70%	68%	
21 - Río Gallegos	290	255	248	232	19	19	18	20	17	16	15	22	21	18	22	21	23	19%	-7%	-9%	-20%	
22 - San Juan	176	364	220	209	22	18	18	20	21	21	14	17	17	16	18	15	14	-37%	-5%	-43%	19%	
23 - Corrientes	18	68	96	154	6	8	6	7	12	14	14	12	15	15	17	17	18	173%	61%	129%		
24 - Río Grande	154	140	150	152	14	16	13	13	13	11	10	13	12	12	12	12	12	-9%	1%	8%	-1%	
25 - Chapelco	58	79	103	144	9	16	14	12	8	7	6	18	21	12	9	9	11	21%	39%	82%	149%	
26 - Santiago del Estero	62	69	97	121	8	8	7	7	8	8	8	15	13	13	14	10	11	41%	25%	75%	95%	
27 - Formosa	94	94	106	108	8	9	9	9	9	10	9	12	11	10	11	6	4	-54%	2%	14%	14%	
28 - Santa Fe	73	64	37	108			4	6	7	8	12	13	12	12	13	10	11		189%	70%	48%	
29 - Puerto Madryn	47	51	104	100	8	8	7	9	7	8	6	9	9	10	12	8	8	-8%	-3%	97%	111%	
30 - San Luis	59	93	89	89	7	7	7	8	8	7	7	8	9	7	9	7	6	-14%	0%	-3%	52%	
31 - Paraná	37	42	104	73	11	9	5	7	7	7	6	6	6	5	7	5	4	-59%	-30%	74%	95%	
32 - La Rioja	49	54	73	66	5	4	4	5	6	7	6	7	6	5	7	6	4	-16%	-9%	22%	36%	
33 - Catamarca	40	42	62	61	5	4	4	4	5	6	5	6	6	5	7	5	5	-2%	-1%	47%	54%	
34 - San Rafael	42	56	54	52	4	5	5	5	4	4	3	5	5	4	4	4	4	-2%	-3%	-8%	24%	
35 - Esquel	44	47	59	51	5	6	5	5	4	4	3	5	4	4	4	4	5	-7%	-13%	9%	17%	
36 - Santa Rosa	27	31	46	47	4	4	3	4	4	4	4	4	4	4	5	4	3	-19%	2%	52%	75%	
37 - Río Cuarto	0	12	54	36	4	3	3	2	3	3	3	3	4	4	3	3	3	-32%	-33%	194%		
38 - Viedma	25	28	37	33	3	3	3	2	2	3	2	3	3	3	3	3	3	-8%	-9%	18%	33%	
39 - Termas Río Hondo	3	1	154	21	1	1	1	1	4	3	2	2	2	3	1	1	0	-75%	-87%			
40 - Reconquista	1	2	3	9	0		0	0	0	0		1	2	1	2	2	2		194%			
Otros	15	9	7	6	1	0	0	1	0	0	0	1	0	0	1	1	1	-6%	-12%	-30%	-59%	

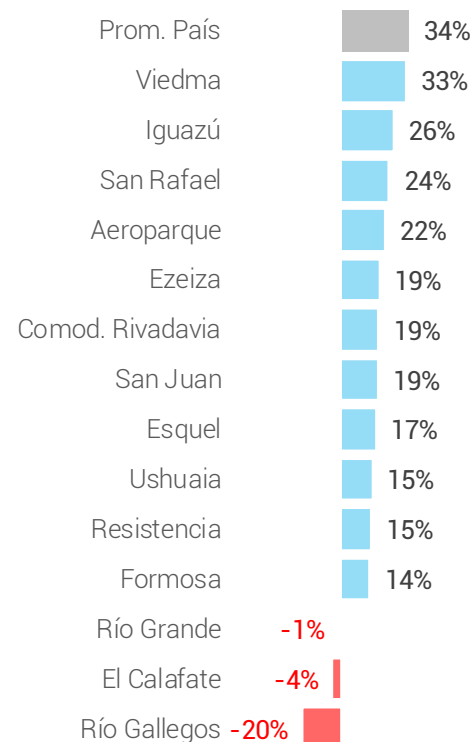
NOTAS: Tucumán en obras entre Jun y Ago'17, alt. Termas Río Hondo // Trelew en obras entre Feb y Abr'17, alt. Puerto Madryn // Salta e Iguazú con obras entre Abr y May'18, alt. Jujuy y Posadas // Santa Fe en obras entre Jun'17 y Feb'18, alt. Paraná.

Pasajeros TOTALES por Aeropuerto – 2018 vs 2015

Variación Acumulada vs 2015



Variación Acumulada vs 2015



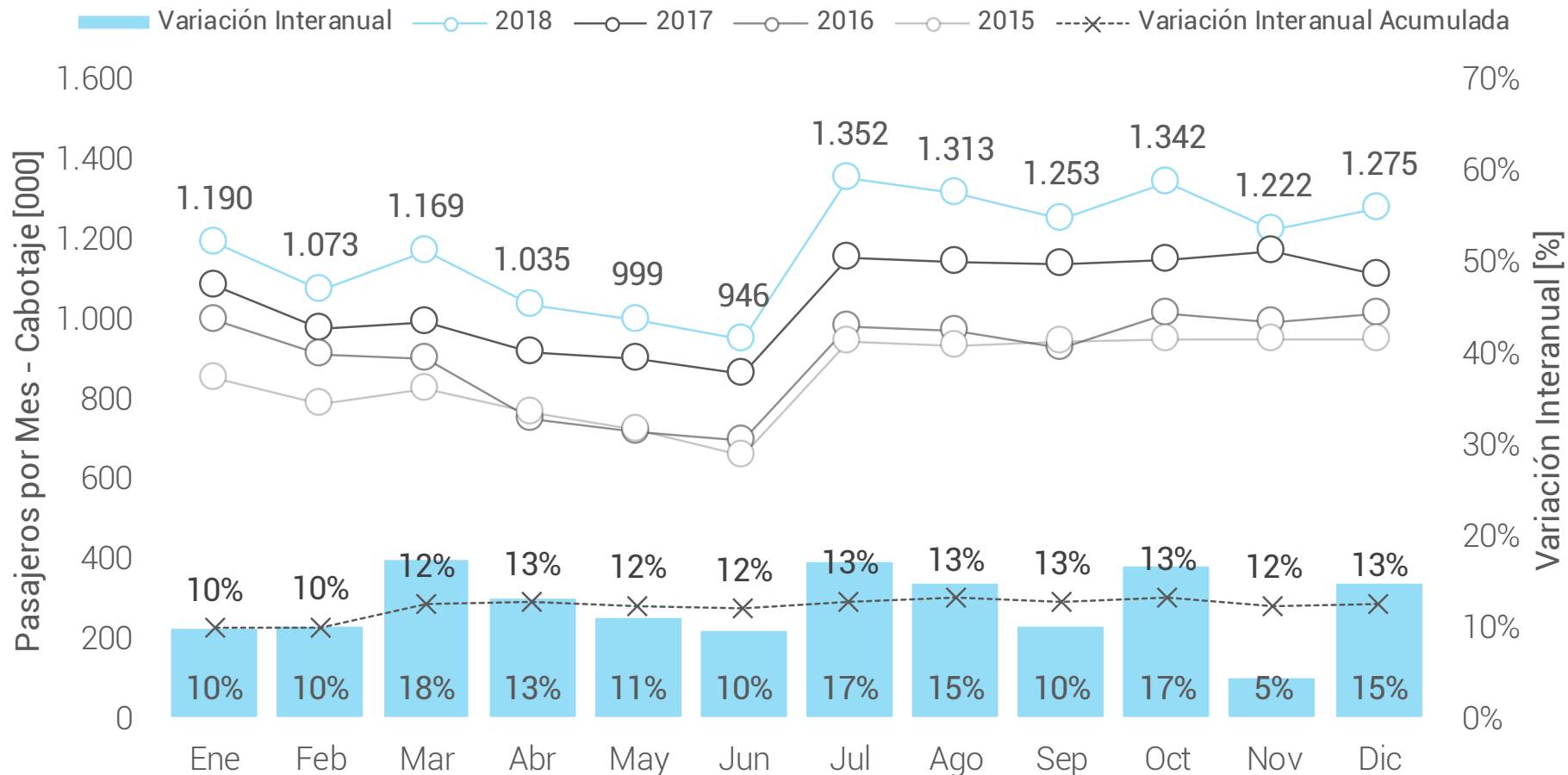
Nuevos aeropuertos en operación

- El Palomar
- Reconquista

NOTAS:

- Corresponde a la variación acumulada para el período Enero – Diciembre
- La columna izquierda corresponde a aquellos con crecimiento por encima del promedio nacional (+34%), la columna derecha, aquellos por debajo del mismo.
- * Corrientes cerrado por obras desde Abr'14 a Ago'15. La comparación es vs 2016.
- El Palomar y Reconquista comenzaron a operar en 2018. Río Cuarto y Termas Río Hondo sin actividad significativa en 2015.

Pasajeros Cabotaje

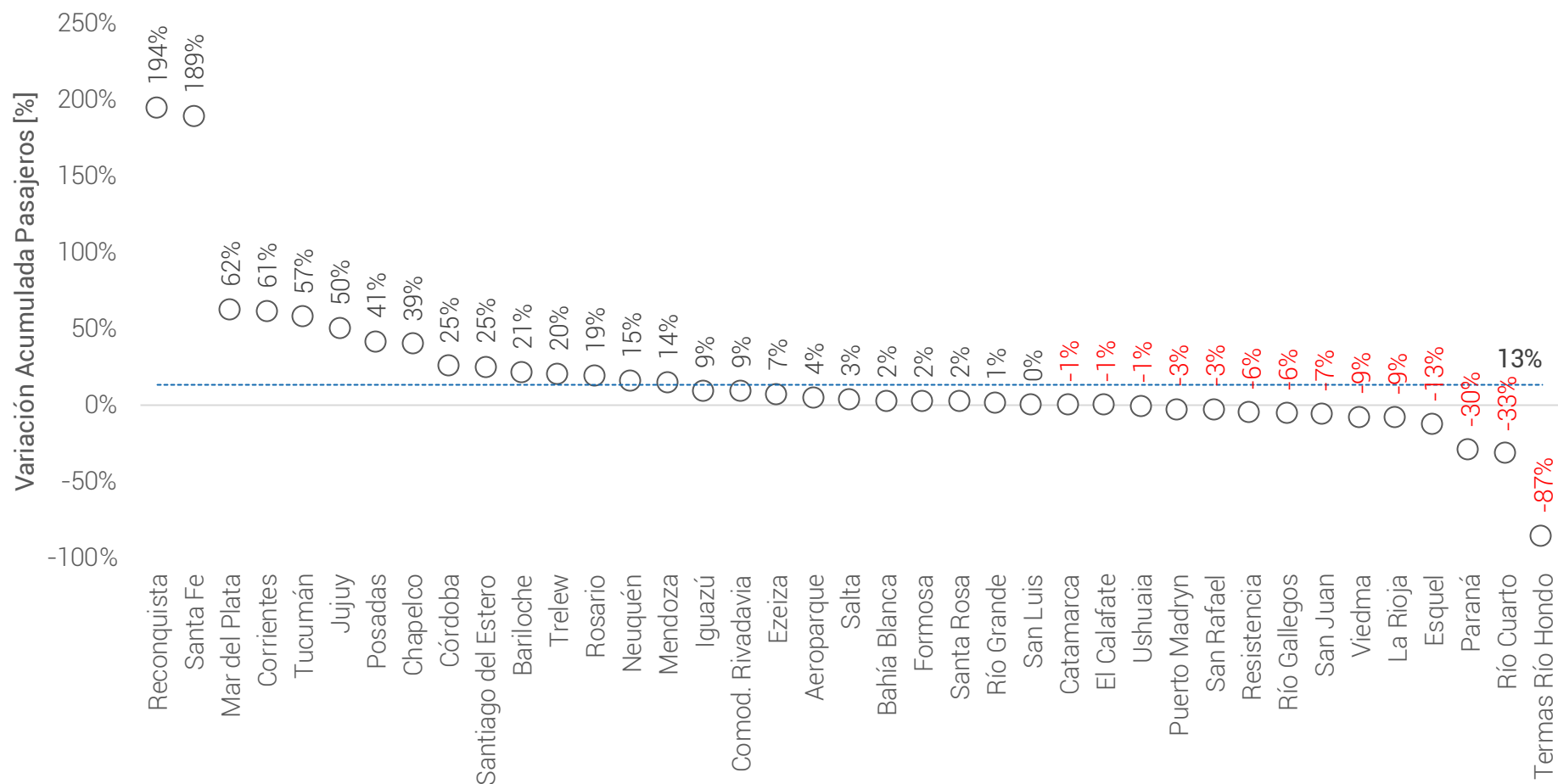


Pasajeros Cabotaje por Aeropuerto

Pasajeros CABOTAJE [000]	Ene-Dic 2015	Ene-Dic 2016	Ene-Dic 2017	Ene-Dic 2018	2017 Dic	2018 Ene	2018 Feb	2018 Mar	2018 Abr	2018 May	2018 Jun	2018 Jul	2018 Ago	2018 Sep	2018 Oct	2018 Nov	2018 Dic	Δ Dic'18 vs. Dic'17	Δ 2018 vs. 2017	Δ 2018 vs. 2016	Δ 2018 vs. 2015
TOTAL	20.530	21.745	25.189	28.342	2.221	2.380	2.147	2.338	2.071	1.998	1.892	2.703	2.626	2.505	2.685	2.445	2.551	15%	13%	30%	38%
01 - Aeroparque	8.932	9.207	10.566	11.021	884	935	834	930	835	792	745	1.049	1.048	962	1.007	925	959	9%	4%	20%	23%
02 - Córdoba	1.369	1.511	1.937	2.423	181	186	179	207	193	192	179	218	209	201	227	208	224	24%	25%	60%	77%
03 - Bariloche	843	1.116	1.264	1.526	100	135	115	107	87	72	80	201	199	165	122	112	131	31%	21%	37%	81%
04 - Mendoza	1.041	802	1.243	1.419	98	91	93	123	116	114	100	126	126	123	139	136	133	36%	14%	77%	36%
05 - Iguazú	861	890	999	1.089	86	102	97	99	42	39	66	110	101	107	118	95	113	32%	9%	22%	26%
06 - Salta	784	888	1.004	1.037	85	90	81	82	39	65	76	106	103	102	109	95	89	5%	3%	17%	32%
07 - Neuquén	711	751	851	982	71	65	60	80	81	82	71	97	90	86	96	86	89	25%	15%	31%	38%
08 - Ezeiza	677	866	857	917	99	103	91	89	65	56	53	74	65	74	87	79	81	-18%	7%	6%	35%
09 - Tucumán	582	655	534	838	60	67	58	64	77	71	61	83	78	74	77	62	65	8%	57%	28%	44%
10 - Ushuaia	688	752	796	787	89	96	85	73	45	33	30	56	56	63	72	79	101	14%	-1%	5%	15%
11 - Comod. Rivadavia	566	562	618	672	57	53	47	56	52	52	47	68	60	57	63	57	61	7%	9%	20%	19%
12 - El Palomar			0	657			8	19	32	56	56	80	71	83	90	87	75				
13 - El Calafate	626	621	603	598	71	84	72	73	45	20	14	26	24	34	60	68	80	12%	-1%	-4%	-4%
14 - Mar del Plata	183	194	280	453	37	67	54	39	32	31	28	34	33	32	34	30	40	10%	62%	133%	148%
15 - Bahía Blanca	295	302	393	403	33	32	28	33	38	40	34	41	35	30	34	28	30	-10%	2%	33%	37%
16 - Jujuy	199	219	261	391	24	29	25	27	52	37	25	36	33	31	33	31	31	31%	50%	78%	97%
17 - Rosario	209	230	293	348	28	32	29	27	26	26	26	35	33	30	32	27	25	-11%	19%	51%	66%
18 - Trelew	222	227	277	333	32	31	26	23	20	19	18	25	23	32	46	40	29	-8%	20%	46%	50%
19 - Resistencia	258	215	316	297	27	18	17	25	26	26	24	30	28	27	30	25	21	-25%	-6%	38%	15%
20 - Posadas	175	173	208	294	19	20	17	19	21	26	25	30	28	27	30	26	25	29%	41%	70%	68%
21 - Río Gallegos	289	255	246	231	19	19	17	19	17	16	15	22	21	18	22	21	23	18%	-6%	-9%	-20%
22 - San Juan	176	329	212	197	19	16	15	18	18	19	14	17	17	16	18	15	14	-28%	-7%	-40%	12%
23 - Corrientes	18	68	96	154	6	8	6	7	12	14	14	12	15	15	17	17	18	173%	61%	129%	
24 - Río Grande	154	140	150	152	14	16	13	13	13	11	10	13	12	12	12	12	12	-9%	1%	8%	-1%
25 - Chapelco	58	79	103	144	9	16	14	12	8	7	6	18	21	12	9	9	11	21%	39%	82%	149%
26 - Santiago del Estero	62	69	97	121	8	8	7	7	8	8	8	15	13	13	14	10	11	41%	25%	75%	95%
27 - Formosa	94	94	106	108	8	9	9	9	9	10	9	12	11	10	11	6	4	-54%	2%	14%	14%
28 - Santa Fe	73	64	37	108			4	6	7	8	12	13	12	12	13	10	11		189%	70%	48%
29 - Puerto Madryn	47	51	104	100	8	8	7	9	7	8	6	9	9	10	12	8	8	-8%	-3%	97%	111%
30 - San Luis	59	93	89	89	7	7	7	8	8	7	7	8	9	7	9	7	6	-14%	0%	-3%	52%
31 - Paraná	37	42	104	73	11	9	5	6	7	7	6	6	6	5	7	5	4	-59%	-30%	74%	95%
32 - La Rioja	49	54	73	66	5	4	4	5	6	7	6	7	6	5	7	6	4	-16%	-9%	22%	36%
33 - Catamarca	40	42	62	61	5	4	4	4	5	6	5	6	6	5	7	5	5	-2%	-1%	47%	54%
34 - San Rafael	42	56	54	52	4	5	5	5	4	4	3	5	5	4	4	4	4	-2%	-3%	-8%	24%
35 - Esquel	44	47	59	51	5	6	5	5	4	4	3	5	4	4	4	4	5	-7%	-13%	9%	17%
36 - Santa Rosa	27	31	46	47	4	4	3	4	4	4	4	4	4	4	5	4	3	-19%	2%	52%	75%
37 - Río Cuarto	0	12	54	36	4	3	3	2	3	3	3	3	4	4	3	3	3	-32%	-33%	194%	
38 - Viedma	25	28	37	33	3	3	3	2	2	3	2	3	3	3	3	3	3	-8%	-9%	18%	33%
39 - Termas Río Hondo	3	1	154	21	1	1	1	1	4	3	2	2	2	3	1	1	0	-75%	-87%		
40 - Reconquista	1	2	3	9	0	0	0	0	0	0	0	1	2	1	2	2	2		194%		
Otros	12	7	6	5	0	0	0	1	0	0	0	1	0	0	0	0	0				

NOTAS: Tucumán en obras Jun-Ago'17, alt. Termas Río Hondo // Trelew en obras Feb-Abr'17, alt. Puerto Madryn // Salta e Iguazú con obras Abr-May'18, alt. Jujuy y Posadas // Santa Fe en obras Jun'17-Feb'18, alt. Paraná.

Pasajeros Cabotaje por Aeropuerto - 2018 vs 2017

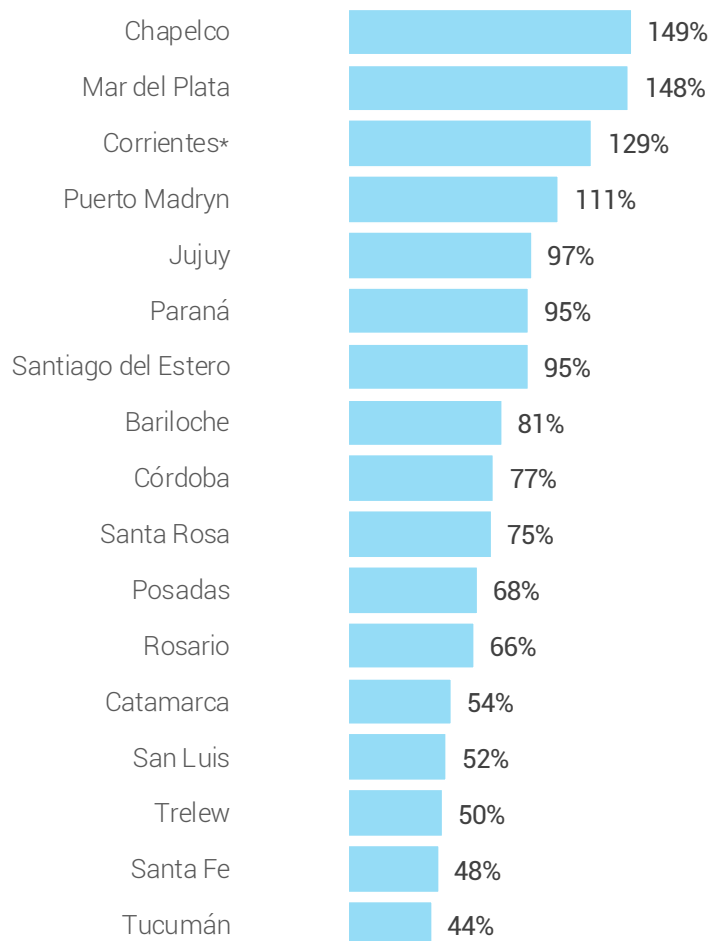


NOTAS:

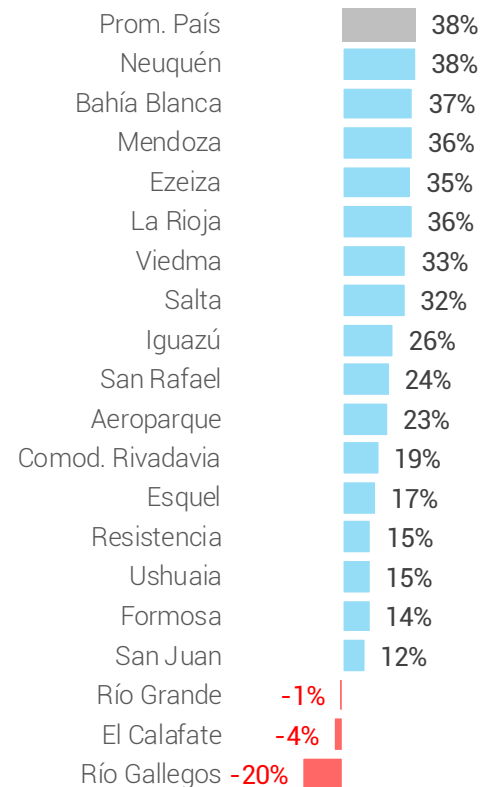
- Corresponde a la variación acumulada para el período Enero – Diciembre
- Tucumán en obras Jun-Ago'17, alt. Termas Río Hondo // Trelew en obras Feb-Abr'17, alt. Puerto Madryn // Salta e Iguazú con obras Abr-May'18, alt. Jujuy y Posadas // Santa Fe en obras Jun'17-Feb'18, alt. Paraná.

Pasajeros Cabotaje por Aeropuerto – 2018 vs 2015

Variación Acumulada vs 2015



Variación Acumulada vs 2015



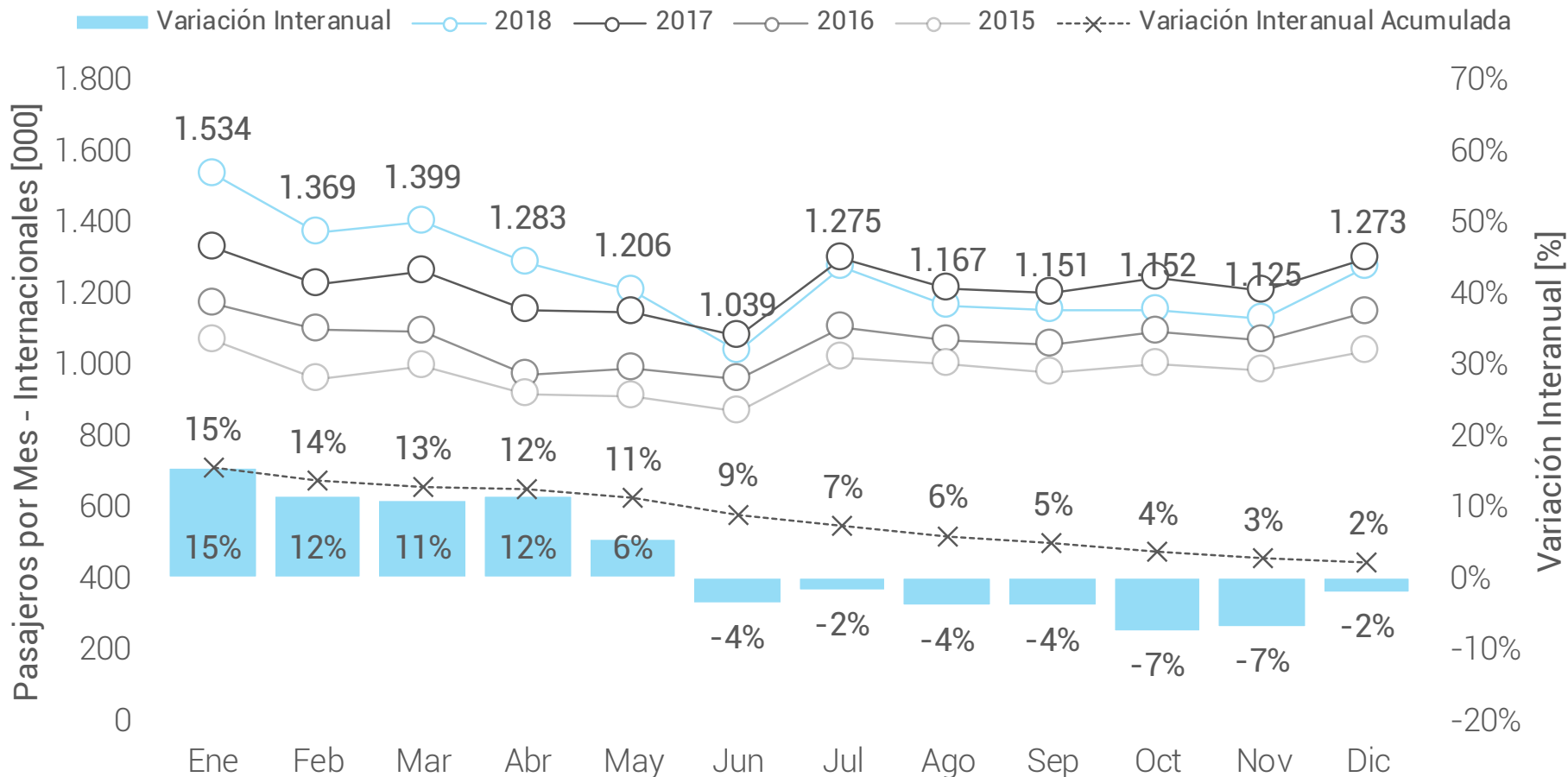
Nuevos aeropuertos en operación

- El Palomar
- Reconquista

NOTAS:

- Corresponde a la variación acumulada para el período Enero – Diciembre
- La columna izquierda corresponde a aquellos con crecimiento por encima del promedio nacional (+38%), la columna derecha, aquellos por debajo del mismo.
- * Corrientes cerrado por obras desde Abr'14 a Ago'15. La comparación es vs 2016.
- El Palomar y Reconquista comenzaron a operar en 2018. Río Cuarto y Termas Río Hondo sin actividad significativa en 2015.

Pasajeros Internacionales



Pasajeros Internacionales por Aeropuerto

Pasajeros INTERNACIONALES [000]	Ene-Dic	Ene-Dic	Ene-Dic	Ene-Dic	2017	2018	2018	2018	2018	2018	2018	2018	2018	2018	2018	2018	2018	2018	Δ Dic'18 vs.	Δ 2018 vs.	Δ 2018 vs.	Δ 2018 vs.
	2015	2016	2017	2018	Dic	Ene	Feb	Mar	Abr	May	Jun	Jul	Ago	Sep	Oct	Nov	Dic	Dic'17	2017	2016	2015	
TOTAL	11.723	12.821	14.661	14.976	1.301	1.534	1.369	1.399	1.283	1.207	1.040	1.275	1.167	1.151	1.152	1.126	1.273	-2%	2%	17%	28%	
Subtotal AMBA	10.747	11.589	12.652	12.629	1.110	1.296	1.153	1.186	1.069	1.004	866	1.052	989	978	983	964	1.090	-2%	0%	9%	18%	
Peso Relativo [%]	92%	90%	86%	84%	85%	84%	84%	85%	83%	83%	83%	82%	85%	85%	85%	86%	86%	0 pp	-2 pp	-6 pp	-7 pp	
Ezeiza	8.722	9.187	9.452	10.287	825	949	850	906	819	838	748	901	839	839	833	825	939	14%	9%	12%	18%	
Aeroparque	2.026	2.402	3.199	2.342	286	347	303	280	250	165	117	150	149	139	151	139	152	-47%	-27%	-3%	16%	
Subtotal INTERIOR	976	1.232	2.009	2.346	190	238	216	213	215	203	174	223	178	172	169	162	183	-4%	17%	90%	140%	
Peso Relativo [%]	8%	10%	14%	16%	15%	16%	16%	15%	17%	17%	17%	18%	15%	15%	15%	14%	14%	0 pp	2 pp	6 pp	7 pp	
Córdoba	546	653	917	965	83	104	96	100	92	83	70	83	67	69	65	62	74	-10%	5%	48%	77%	
Mendoza	249	242	516	613	45	51	43	48	53	56	51	58	48	47	53	51	54	19%	19%	153%	146%	
Rosario	144	248	438	500	42	53	48	45	49	46	37	44	37	39	37	33	33	-21%	14%	102%	247%	
Tucumán	1	0	22	95	7	7	7	7	10	7	7	10	9	9	8	7	8	24%	325%			
Salta	30	48		74	6	12	9	7	3	6	5	7	5	5	4	4	7	17%		53%	150%	
Neuquén	0			37	3	4	3	3	4	3	3	4	3	3	3	3	3					
Bariloche	1	0		34	0	3	3	0	0		1	17	9	1		0	0					
San Juan	0			12	3	2	3	2	2	2			0									
Ushuaia	1	2		7	1	2	1	0					0			2	2					
Jujuy	0	0		4		1	1	0	1	0	0				0							
Otros	5	4	5	5	1	0	0	1	1	0	0	0	1	0	1	0	2					

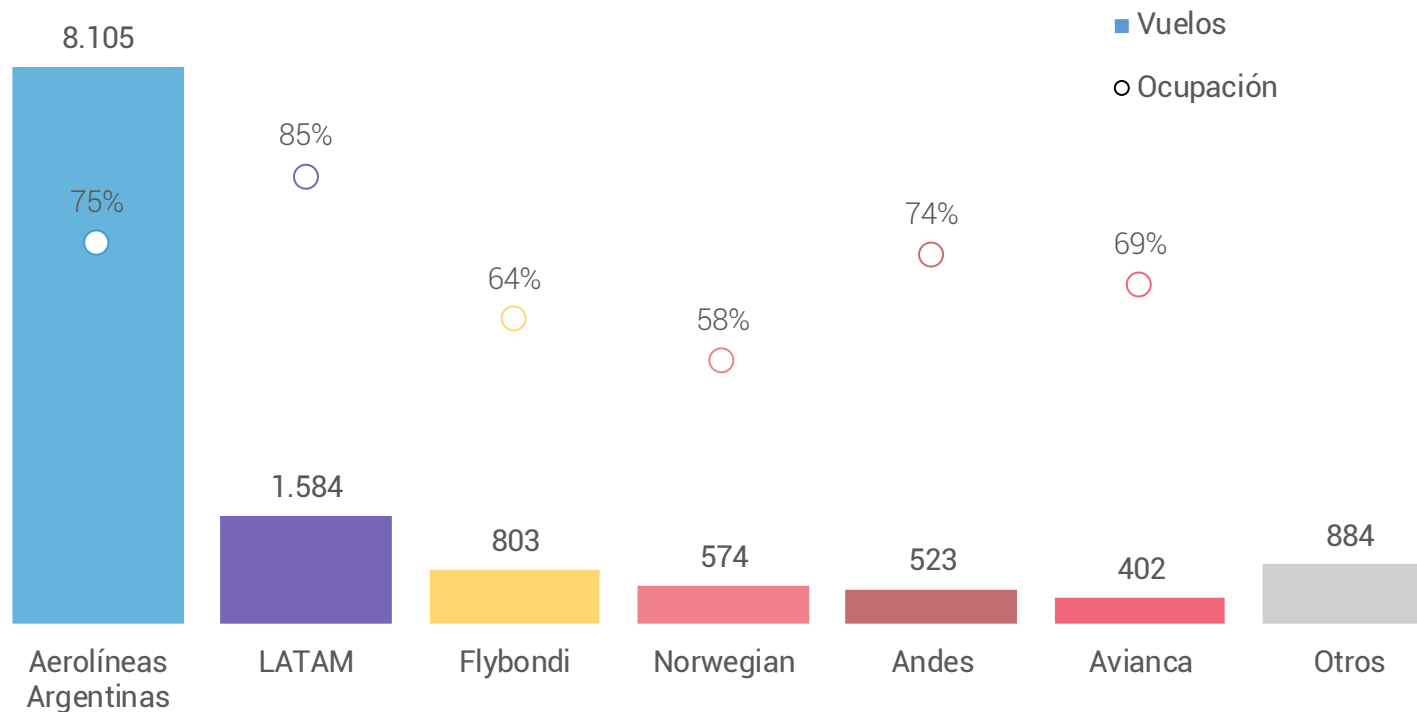
Vuelos Cabotaje

Vuelos Cabotaje	Ene-Dic 2015	Ene-Dic 2016	Ene-Dic 2017	Ene-Dic 2018	2017 Dic	2018 Ene	2018 Feb	2018 Mar	2018 Abr	2018 May	2018 Jun	2018 Jul	2018 Ago	2018 Sep	2018 Oct	2018 Nov	2018 Dic	Δ Dic'18 vs. Dic'17	Δ 2018 vs. 2017	Δ 2018 vs. 2016	Δ 2018 vs. 2015
Aerolíneas Argentinas																					
Vuelos [#]	78.046	83.736	93.369	95.556	7.937	8.165	7.189	8.224	7.668	7.853	7.359	8.591	8.612	7.764	8.531	7.495	8.105	2%	2%	14%	22%
Pasajeros [000]	7.512	7.958	9.336	9.596	834	864	768	826	742	707	639	878	862	825	894	796	796	-5%	3%	21%	28%
Ocupación [%]	76%	76%	79%	77%	81%	82%	83%	77%	74%	70%	67%	77%	75%	80%	79%	80%	75%	-6 pp	-2 pp	0 pp	1 pp
Cuota de Mercado [%]	73%	73%	74%	68%	75%	73%	72%	71%	72%	71%	68%	65%	66%	66%	67%	65%	62%	-13 pp	-6 pp	-5 pp	-5 pp
LATAM																					
Vuelos [#]	20.038	21.187	19.793	17.454	1.419	1.571	1.377	1.387	1.199	1.230	1.285	1.676	1.715	1.467	1.512	1.451	1.584	12%	-12%	-18%	-13%
Pasajeros [000]	2.431	2.634	2.585	2.394	189	212	189	188	157	145	159	232	231	211	223	214	233	23%	-7%	-9%	-2%
Ocupación [%]	73%	75%	79%	81%	80%	81%	82%	81%	79%	70%	74%	83%	80%	86%	88%	85%	85%	5 pp	3 pp	7 pp	8 pp
Cuota de Mercado [%]	24%	24%	20%	17%	17%	18%	18%	16%	15%	15%	17%	17%	18%	17%	17%	17%	18%	1 pp	-4 pp	-7 pp	-7 pp
Andes																					
Vuelos [#]	1.701	2.421	5.469	7.525	576	675	585	623	517	548	537	794	815	748	720	440	523	-9%	38%	211%	342%
Pasajeros [000]	165	228	605	954	73	91	77	84	62	61	60	110	111	96	83	55	63	-14%	58%	319%	478%
Ocupación [%]	60%	62%	69%	76%	76%	81%	80%	77%	69%	67%	69%	79%	80%	80%	74%	77%	74%	-3 pp	7 pp	14 pp	16 pp
Cuota de Mercado [%]	2%	2%	5%	7%	7%	8%	7%	7%	6%	6%	6%	8%	8%	8%	6%	5%	5%	-2 pp	2 pp	5 pp	5 pp
Flybondi																					
Vuelos [#]				7.078		17	159	419	461	585	581	819	747	752	890	845	803				
Pasajeros [000]				865		2	21	52	56	69	66	107	86	99	108	103	97				
Ocupación [%]				65%		56%	69%	66%	65%	63%	61%	69%	61%	69%	64%	65%	64%				
Cuota de Mercado [%]				6%		0%	2%	4%	5%	7%	7%	8%	7%	8%	8%	8%	8%				
Avianca																					
Vuelos [#]	4	100	593	4.408	242	332	298	313	318	286	350	397	459	404	452	397	402				
Pasajeros [000]		1	17	214	10	18	15	15	14	14	18	20	21	19	21	20	19				
Ocupación [%]		53%	60%	69%	60%	74%	72%	67%	62%	67%	73%	72%	66%	67%	65%	72%	69%				
Cuota de Mercado [%]		0%	0%	2%	1%	1%	1%	1%	1%	1%	2%	1%	2%	2%	2%	2%	2%				
Norwegian																					
Vuelos [#]				921			1	1	1						95	249	574				
Pasajeros [000]				102					0						9	30	63				
Ocupación [%]				59%					1%						52%	63%	58%				
Cuota de Mercado [%]				1%					0%						1%	2%	5%				
Otros																					
Vuelos [#]	18.632	11.309	11.237	10.079	968	884	815	1.014	703	780	697	788	786	686	900	1.142	884	-9%	-10%	-11%	-46%
Pasajeros [000]	157	52	51	45	4	3	3	4	4	4	3	4	3	3	4	5	4	-3%	-13%	-14%	-72%
Cuota de Mercado [%]	2%	0%	0%	0%	0%	0%	0%	0%	0%	0%	0%	0%	0%	0%	0%	0%	0%	0 pp	0 pp	0 pp	-1 pp
TOTAL																					
Vuelos [#]	118.421	118.753	130.461	143.021	11.142	11.644	10.424	11.981	10.867	11.282	10.809	13.065	13.134	11.821	13.100	12.019	12.875	16%	10%	20%	21%
Pasajeros [000]	10.264	10.872	12.594	14.171	1.110	1.190	1.073	1.169	1.035	999	946	1.352	1.313	1.253	1.342	1.222	1.275	15%	13%	30%	38%
Ocupación [%]	75%	76%	78%	76%	80%	81%	82%	77%	74%	69%	68%	77%	75%	80%	78%	75%	75%	-6 pp	-2 pp	1 pp	2 pp

NOTAS:

- Los vuelos de Aerolíneas Argentinas y Austral se muestran agrupados
- No se consideran vuelos CARGO

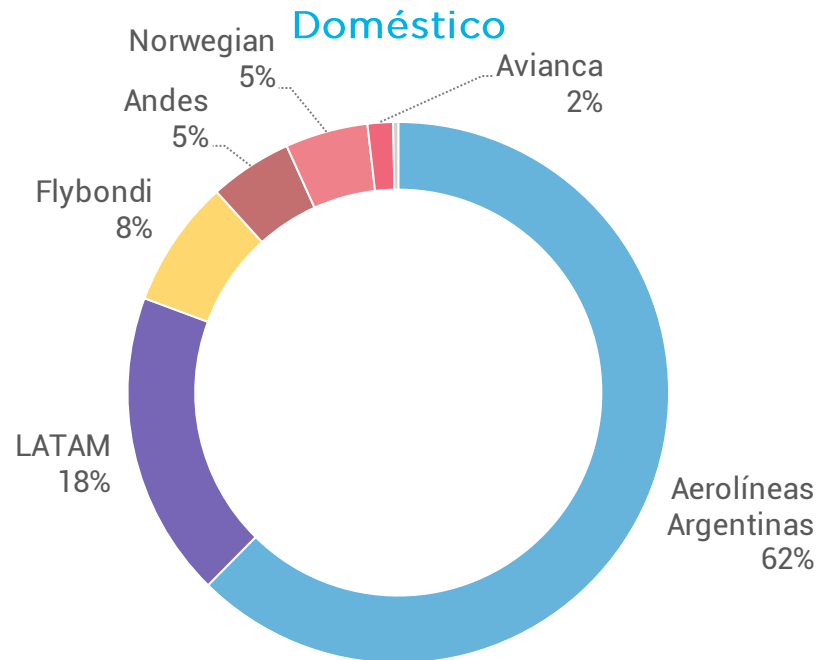
Vuelos Cabotaje – Dic'18



NOTAS:

- Los vuelos de Aerolíneas Argentinas y Austral se muestran agrupados
- No se consideran vuelos CARGO

Cuota de Mercado Doméstico – Dic'18



NOTAS:

- Se calcula la cuota de mercado en función de pasajeros transportados
- Posibles diferencias con hoja "Vuelos Cabotaje" se explican por redondeo de cifras.

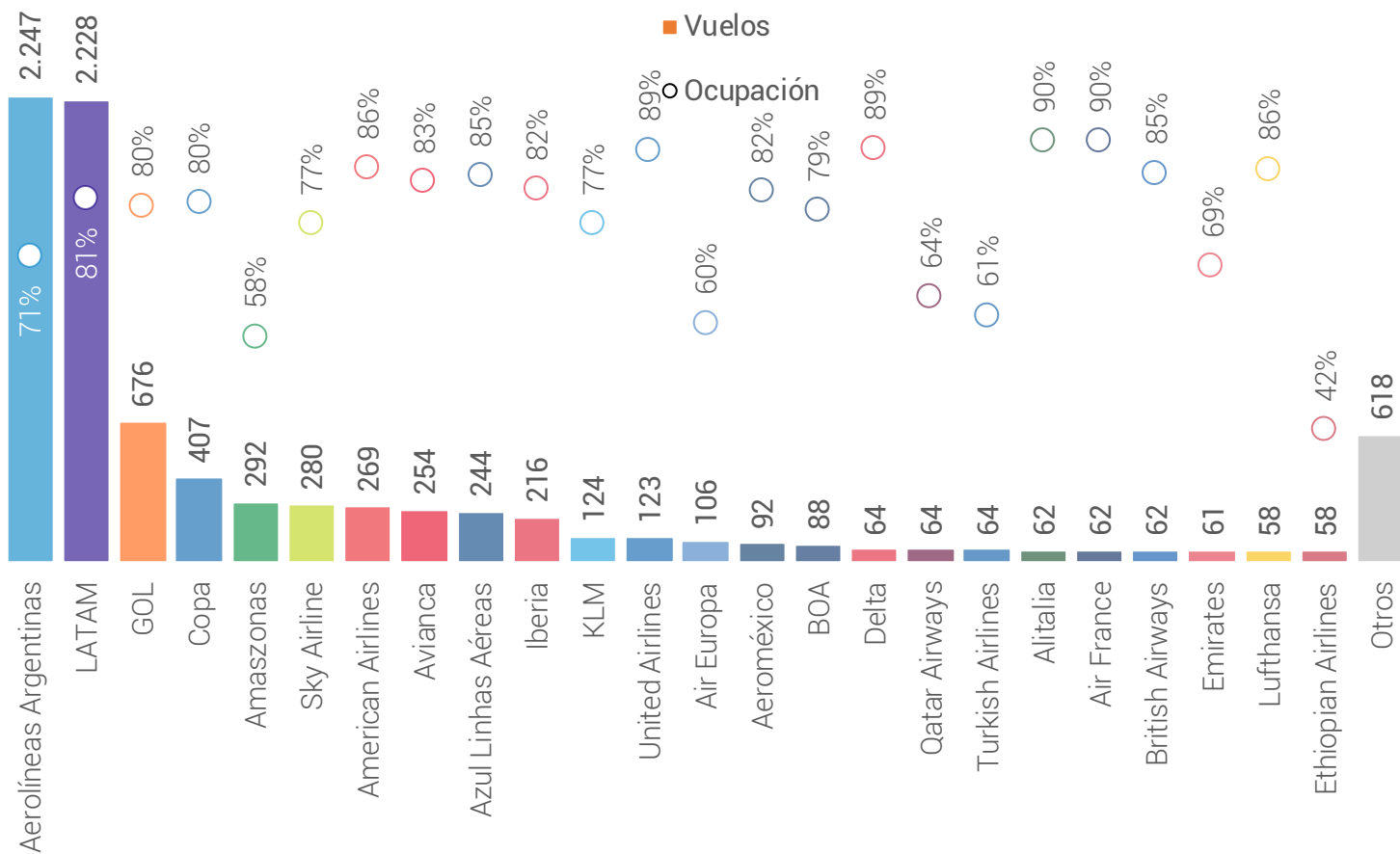
Vuelos Internacionales

Vuelos Internacionales	Ene-Dic 2015	Ene-Dic 2016	Ene-Dic 2017	Ene-Dic 2018	2017 Dic	2018 Ene	2018 Feb	2018 Mar	2018 Abr	2018 May	2018 Jun	2018 Jul	2018 Ago	2018 Sep	2018 Oct	2018 Nov	2018 Dic	Δ Dic'18 vs. Dic'17	Δ 2018 vs. 2017	Δ 2018 vs. 2016	Δ 2018 vs. 2015
LATAM																					
Vuelos [#]	21.818	22.691	25.336	26.708	2.152	2.482	2.191	2.224	2.111	2.271	2.075	2.446	2.301	2.066	2.142	2.171	2.228	4%	5%	18%	22%
Pasajeros [000]	3.175	3.480	4.150	4.038	345	406	363	373	346	338	284	359	321	300	313	309	324	-6%	-3%	16%	27%
Ocupación [%]	83%	84%	85%	81%	83%	86%	87%	88%	86%	78%	74%	79%	76%	78%	79%	80%	81%	-3 pp	-4 pp	-3 pp	-2 pp
Cuota de Mercado [%]	27%	27%	28%	27%	27%	26%	27%	27%	27%	28%	27%	28%	28%	26%	27%	27%	25%	-1 pp	-1 pp	0 pp	0 pp
Aerolíneas Argentinas																					
Vuelos [#]	27.649	27.131	26.566	25.996	2.334	2.607	2.301	2.324	2.272	2.204	1.917	2.104	2.089	1.985	2.106	1.840	2.247	-4%	-2%	-4%	-6%
Pasajeros [000]	3.014	3.374	3.621	3.347	311	374	328	321	300	258	225	271	258	254	256	228	273	-12%	-8%	-1%	11%
Ocupación [%]	76%	76%	81%	75%	78%	82%	82%	80%	77%	69%	67%	75%	72%	74%	71%	73%	71%	-7 pp	-6 pp	-1 pp	-1 pp
Cuota de Mercado [%]	26%	26%	25%	22%	24%	24%	24%	23%	23%	21%	22%	21%	22%	22%	22%	20%	21%	-2 pp	-2 pp	-4 pp	-3 pp
GOL																					
Vuelos [#]	7.550	7.953	8.073	8.163	751	1.000	851	747	660	538	448	712	642	642	641	606	676	-10%	1%	3%	8%
Pasajeros [000]	1.004	1.083	1.131	1.098	109	144	119	113	91	66	49	90	79	87	82	84	94	-14%	-3%	1%	9%
Ocupación [%]	77%	78%	79%	77%	82%	82%	79%	85%	78%	69%	62%	71%	70%	78%	75%	81%	80%	-2 pp	-2 pp	-1 pp	0 pp
Cuota de Mercado [%]	9%	8%	8%	7%	8%	9%	9%	8%	7%	5%	5%	7%	7%	8%	7%	7%	7%	-1 pp	0 pp	-1 pp	-1 pp
Copa																					
Vuelos [#]	2.520	2.803	3.530	4.784	403	408	365	400	393	412	392	432	438	407	376	354	407	1%	36%	71%	90%
Pasajeros [000]	352	391	484	630	51	55	51	56	55	58	53	57	52	49	48	47	50	-2%	30%	61%	79%
Ocupación [%]	90%	91%	89%	85%	83%	87%	90%	91%	90%	92%	88%	86%	76%	78%	82%	86%	80%	-3 pp	-4 pp	-5 pp	-5 pp
Cuota de Mercado [%]	3%	3%	3%	4%	4%	4%	4%	4%	4%	5%	5%	4%	4%	4%	4%	4%	4%	0 pp	1 pp	1 pp	1 pp
Amazonas																					
Vuelos [#]	200	460	3.513	4.300	402	483	397	417	358	419	364	368	328	284	316	274	292	-27%	22%		
Pasajeros [000]	6	13	101	118	13	15	13	13	10	11	9	9	8	8	8	7	8	-38%	16%		
Ocupación [%]	63%	58%	61%	58%	65%	65%	66%	63%	58%	53%	52%	50%	56%	59%	52%	57%	58%	-7 pp	-4 pp		
Cuota de Mercado [%]	0%	0%	0,7%	0,8%	1%	1%	1%	1%	1%	1%	1%	1%	1%	1%	1%	1%	1%	0 pp	0 pp		
Avianca																					
Vuelos [#]	2.142	2.401	2.404	2.925	198	207	200	209	258	262	245	259	261	253	270	247	254	28%	22%	22%	37%
Pasajeros [000]	366	404	441	478	37	40	37	40	44	44	35	38	38	41	40	42	40	8%	8%	18%	30%
Ocupación [%]	87%	88%	89%	85%	87%	92%	91%	92%	90%	86%	75%	75%	79%	86%	82%	90%	83%	-3 pp	-4 pp	-3 pp	-2 pp
Cuota de Mercado [%]	3%	3%	3,0%	3,2%	3%	3%	3%	3%	3%	4%	3%	3%	3%	4%	3%	4%	3%	0 pp	0 pp	0 pp	0 pp
Otros																					
Vuelos [#]	21.945	22.335	25.081	28.178	2.527	2.812	2.375	2.411	2.241	2.204	2.042	2.378	2.303	2.128	2.285	2.284	2.715	7%	12%	26%	28%
Pasajeros [000]	3.803	4.075	4.728	5.264	435	499	459	483	437	432	385	451	411	412	406	407	484	11%	11%	29%	38%
Ocupación [%]	77%	77%	81%	79%	80%	85%	87%	85%	82%	79%	75%	78%	73%	78%	74%	74%	78%	-2 pp	-2 pp	2 pp	2 pp
Cuota de Mercado [%]	32%	32%	32%	35%	33%	33%	34%	35%	34%	36%	37%	35%	35%	36%	35%	36%	38%	5 pp	3 pp	3 pp	3 pp
TOTAL																					
Vuelos [#]	83.824	85.774	94.503	101.054	8.767	9.999	8.680	8.732	8.293	8.310	7.483	8.699	8.362	7.765	8.136	7.776	8.819	1%	7%	18%	21%
Pasajeros [000]	11.721	12.820	14.657	14.974	1.300	1.534	1.369	1.399	1.283	1.206	1.039	1.275	1.167	1.151	1.152	1.125	1.273	-2%	2%	17%	28%
Ocupación [%]	79%	79%	82%	79%	81%	84%	85%	85%	81%	76%	73%	77%	74%	77%	75%	77%	77%	-4 pp	-3 pp	-1 pp	0 pp

NOTAS:

- Los vuelos de Aerolíneas Argentinas y Austral se muestran agrupados
- No se consideran vuelos CARGO

Vuelos Internacionales - Dic'18



NOTAS:

- Los vuelos de Aerolíneas Argentinas y Austral se muestran agrupados
- No se consideran vuelos CARGO

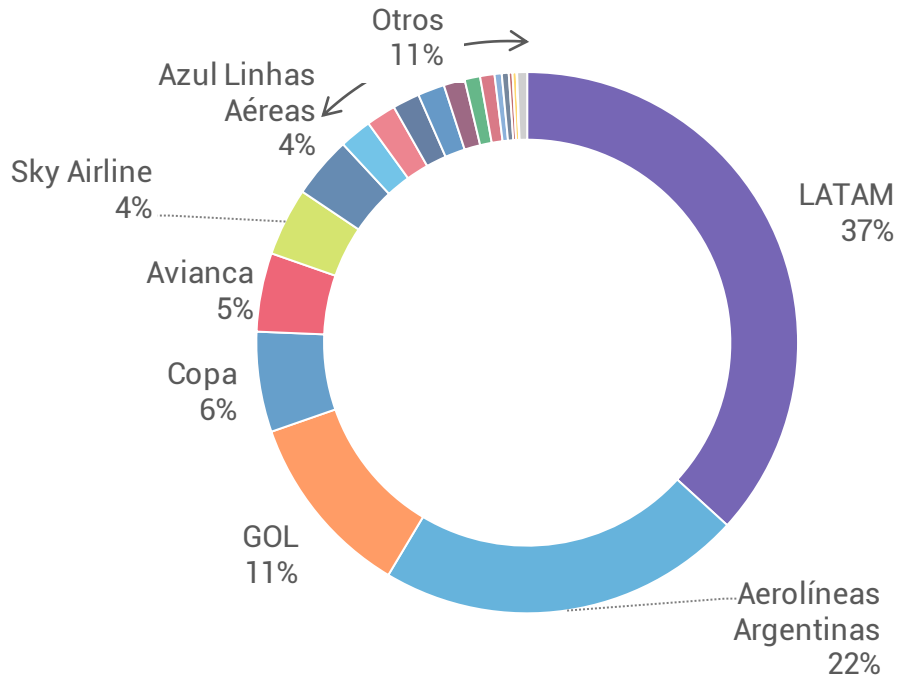
Vuelos Internacionales - Detalle Regionales

Vuelos Regionales	Ene-Dic 2015	Ene-Dic 2016	Ene-Dic 2017	Ene-Dic 2018	2017 Dic	2018 Ene	2018 Feb	2018 Mar	2018 Abr	2018 May	2018 Jun	2018 Jul	2018 Ago	2018 Sep	2018 Oct	2018 Nov	2018 Dic	Δ Dic'18 vs. Dic'17	Δ 2018 vs. 2017	Δ 2018 vs. 2016	Δ 2018 vs. 2015
LATAM																					
Vuelos [#]	20.955	21.840	24.298	25.753	2.054	2.386	2.102	2.123	2.017	2.179	2.003	2.376	2.233	1.999	2.072	2.109	2.154	5%	6%	18%	23%
Pasajeros [000]	3.002	3.310	3.941	3.853	326	388	345	353	327	319	271	346	309	288	300	296	310	-5%	-2%	16%	28%
Ocupación [%]	83%	83%	85%	81%	83%	85%	87%	87%	85%	78%	74%	79%	75%	78%	79%	79%	80%	-3 pp	-4 pp	-3 pp	-2 pp
Cuota de Mercado [%]	38%	38%	39%	38%	36%	35%	35%	36%	37%	40%	41%	40%	40%	38%	39%	39%	37%	1 pp	-1 pp	0 pp	0 pp
Aerolíneas Argentinas																					
Vuelos [#]	23.598	22.477	21.676	21.047	1.914	2.191	1.946	1.933	1.895	1.803	1.491	1.658	1.647	1.557	1.664	1.448	1.814	-5%	-3%	-6%	-11%
Pasajeros [000]	2.045	2.265	2.429	2.255	212	274	240	227	209	164	131	174	166	163	169	155	184	-13%	-7%	0%	10%
Ocupación [%]	72%	72%	77%	71%	75%	80%	80%	77%	72%	61%	59%	71%	68%	70%	68%	73%	68%	-7 pp	-6 pp	-1 pp	-1 pp
Cuota de Mercado [%]	26%	26%	24%	22%	24%	25%	25%	23%	23%	21%	20%	20%	21%	21%	22%	20%	22%	-2 pp	-2 pp	-4 pp	-4 pp
GOL																					
Vuelos [#]	7.550	7.953	8.073	8.163	751	1.000	851	747	660	538	448	712	642	642	641	606	676	-10%	1%	3%	8%
Pasajeros [000]	1.004	1.083	1.131	1.098	109	144	119	113	91	66	49	90	79	87	82	84	94	-14%	-3%	1%	9%
Ocupación [%]	77%	78%	79%	77%	82%	82%	79%	85%	78%	69%	62%	71%	70%	78%	75%	81%	80%	-2 pp	-2 pp	-1 pp	0 pp
Cuota de Mercado [%]	13%	12%	11%	11%	12%	13%	12%	12%	10%	8%	8%	10%	10%	11%	11%	11%	11%	-1 pp	0 pp	-2 pp	-2 pp
Copa																					
Vuelos [#]	2.514	2.797	3.529	4.780	403	408	365	399	393	412	389	432	438	407	376	354	407	1%	35%	71%	90%
Pasajeros [000]	351	390	484	630	51	55	51	56	55	58	53	57	52	49	48	47	50	-2%	30%	62%	79%
Ocupación [%]	90%	91%	89%	85%	83%	87%	90%	91%	90%	92%	88%	86%	76%	78%	82%	86%	80%	-3 pp	-4 pp	-5 pp	-5 pp
Cuota de Mercado [%]	4%	4%	5%	6%	6%	5%	5%	6%	6%	7%	8%	7%	7%	6%	6%	6%	6%	0 pp	1 pp	2 pp	2 pp
Amazonas																					
Vuelos [#]	200	460	3.513	4.299	402	483	397	416	358	419	364	368	328	284	316	274	292	-27%	22%		
Pasajeros [000]	6	13	101	117	13	15	13	12	10	11	9	9	8	8	8	7	8	-38%	16%		
Ocupación [%]	63%	58%	61%	58%	65%	65%	66%	62%	58%	53%	52%	50%	56%	59%	52%	57%	58%	-7 pp	-4 pp		
Cuota de Mercado [%]	0%	0%	1%	1%	1%	1%	1%	1%	1%	1%	1%	1%	1%	1%	1%	1%	1%	0 pp	0 pp		
Sky Airline																					
Vuelos [#]	1.878	1.863	3.229	3.437	322	339	299	290	268	278	256	358	280	261	254	274	280	-13%	6%	84%	83%
Pasajeros [000]	200	231	394	403	38	43	38	35	31	29	27	42	30	30	31	33	34	-11%	2%	75%	102%
Ocupación [%]	68%	79%	78%	74%	75%	80%	79%	77%	75%	67%	69%	74%	69%	72%	77%	75%	77%	1 pp	-4 pp	-5 pp	6 pp
Cuota de Mercado [%]	2%	3%	4%	4%	4%	4%	4%	4%	4%	4%	4%	5%	4%	4%	4%	4%	4%	0 pp	0 pp	1 pp	1 pp
Otros																					
Vuelos [#]	11.460	11.511	12.315	13.903	1.270	1.520	1.198	1.160	1.143	1.045	944	1.143	1.140	1.017	1.142	1.075	1.376	8%	13%	21%	21%
Pasajeros [000]	1.382	1.433	1.677	1.849	151	193	172	176	167	143	113	158	138	143	140	143	163	8%	10%	29%	34%
Ocupación [%]	68%	67%	72%	71%	75%	83%	84%	79%	75%	66%	58%	67%	61%	70%	66%	71%	68%	-6 pp	-2 pp	4 pp	3 pp
Cuota de Mercado [%]	17%	16%	17%	18%	17%	17%	18%	18%	19%	18%	17%	18%	18%	19%	18%	19%	19%	3 pp	2 pp	2 pp	1 pp
TOTAL																					
Vuelos [#]	68.155	68.901	76.633	81.382	7.116	8.327	7.158	7.068	6.734	6.674	5.895	7.047	6.708	6.167	6.465	6.140	6.999	-2%	6%	18%	19%
Pasajeros [000]	7.990	8.724	10.158	10.205	900	1.113	979	972	890	790	653	876	781	767	777	766	843	-6%	0%	17%	28%
Ocupación [%]	76%	77%	80%	76%	79%	83%	83%	82%	79%	71%	67%	74%	70%	74%	73%	76%	74%	-4 pp	-4 pp	-1 pp	0 pp

NOTA: se consideran únicamente las conexiones con Bolivia, Brasil, Chile, Colombia, Ecuador, Panamá, Paraguay, Perú, Uruguay y Venezuela

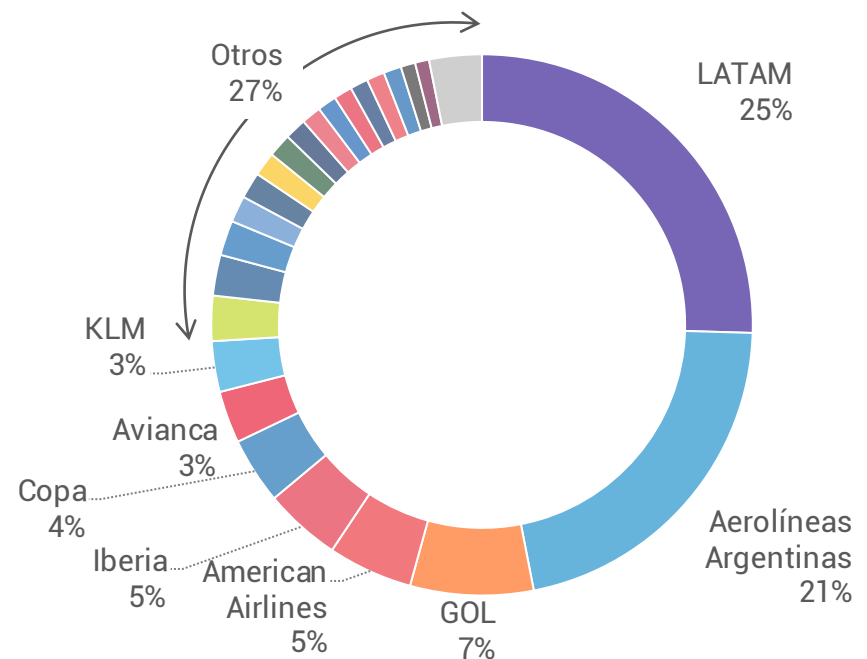
Cuota de Mercado Regional e Internacional – Dic'18

Regionales



Detalle: Bolivia, Brasil, Chile, Colombia, Ecuador, Panamá, Paraguay, Perú, Uruguay y Venezuela

Internacional



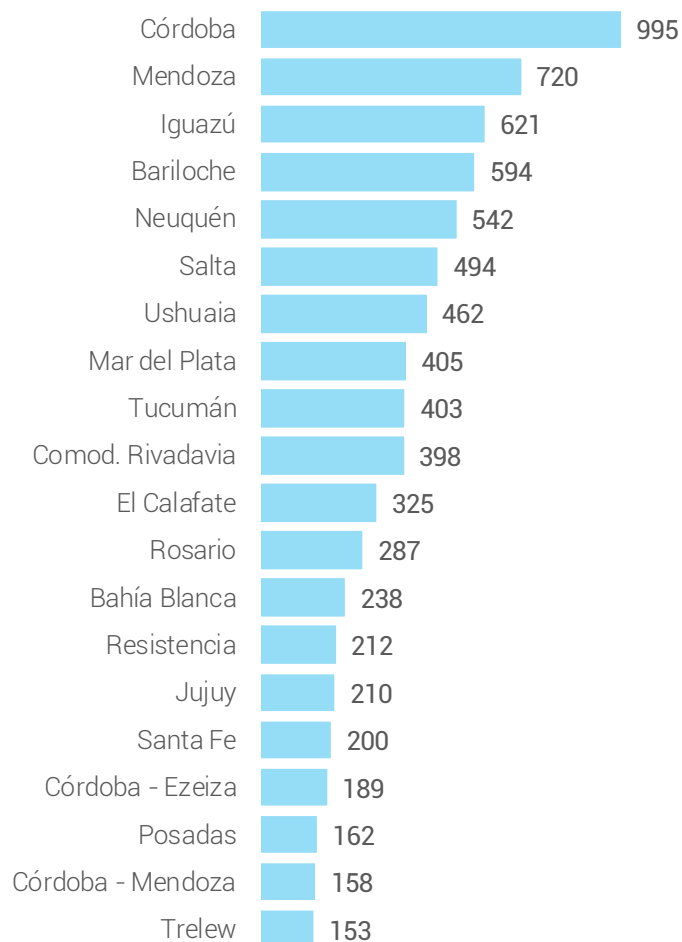
Detalle: todos los destinos fuera de Argentina

NOTAS:

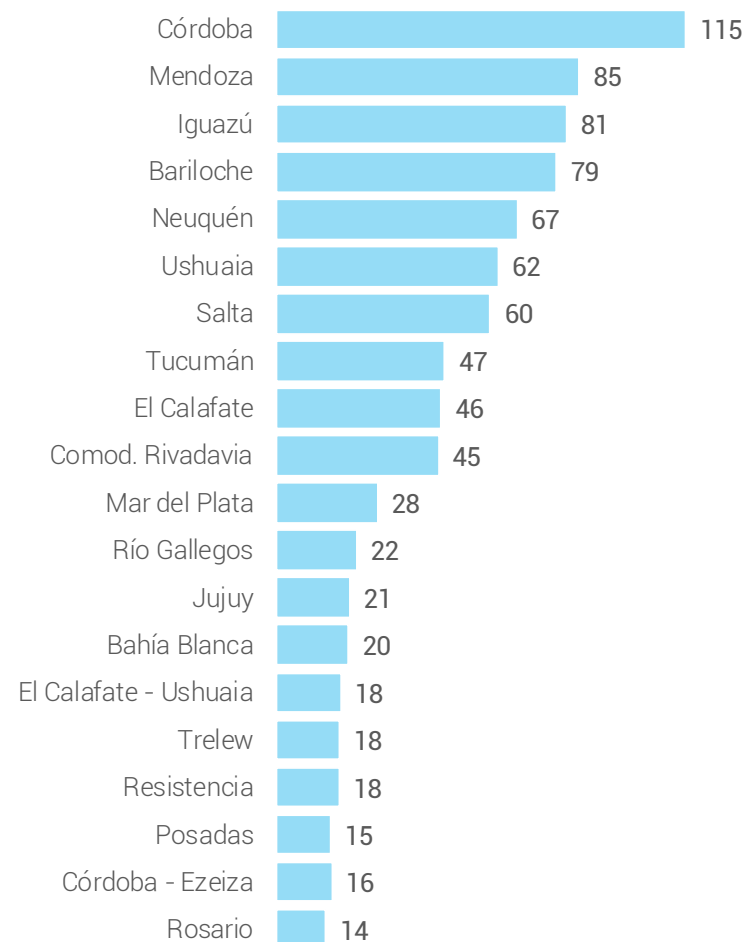
- Se calcula la cuota de mercado en función de pasajeros transportados
- Posibles diferencias con hoja "Vuelos Internacionales" se explican por redondeo de cifras.
- Aerolíneas Argentinas y Austral se muestran agrupados.

Resumen por Ruta – Cabotaje Dic'18

Vuelos por Ruta



Pasajeros por Ruta [000]

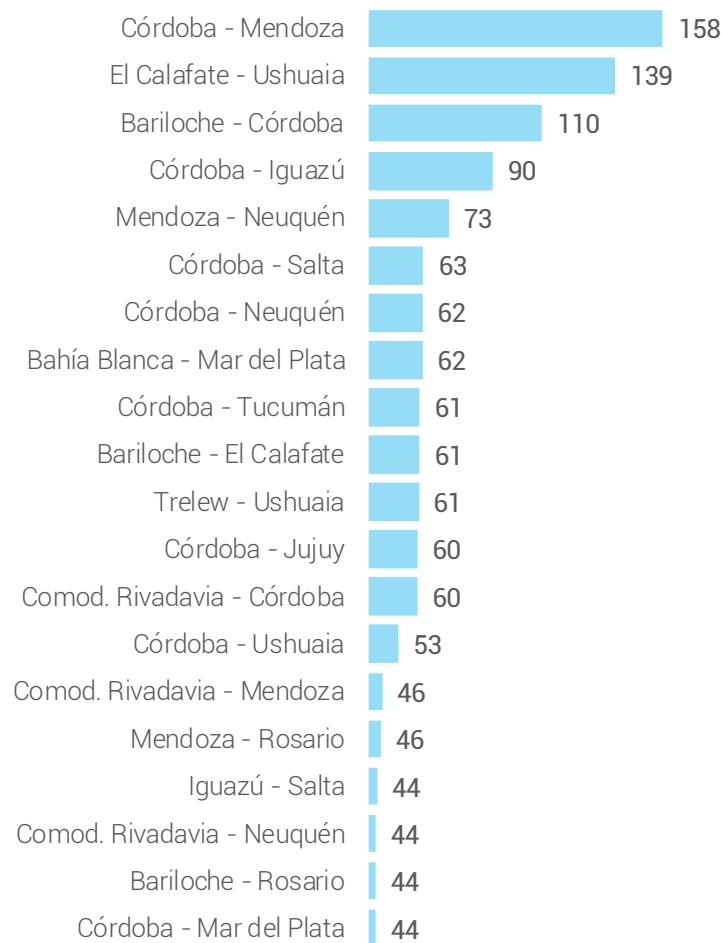


NOTAS:

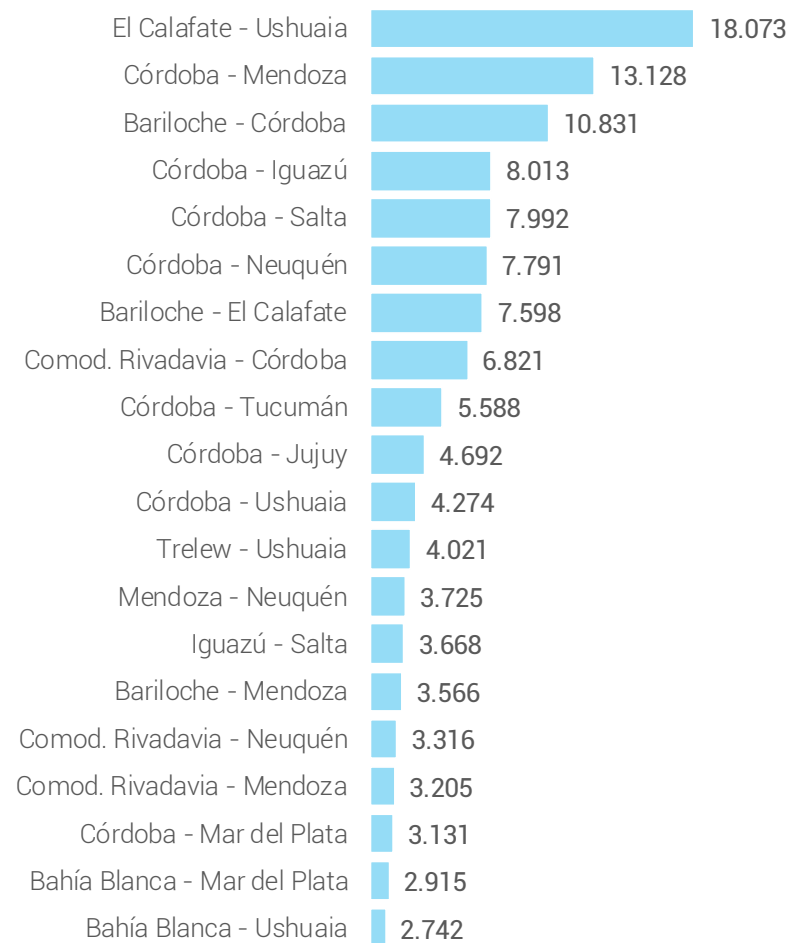
- Se consideran los primeros 20 registros en ambos casos.
- Cada par Origen – Destino considera vuelos en ambos sentidos.
- Se consideran únicamente los pasajeros desembarcados en cada destino.
- Los casos donde se omite una de las puntas, corresponde a Aeroparque Jorge Newbery

Resumen por Ruta – Cabotaje Dic'18 / Interior

Vuelos por Ruta - Interior



Pasajeros por Ruta - Interior

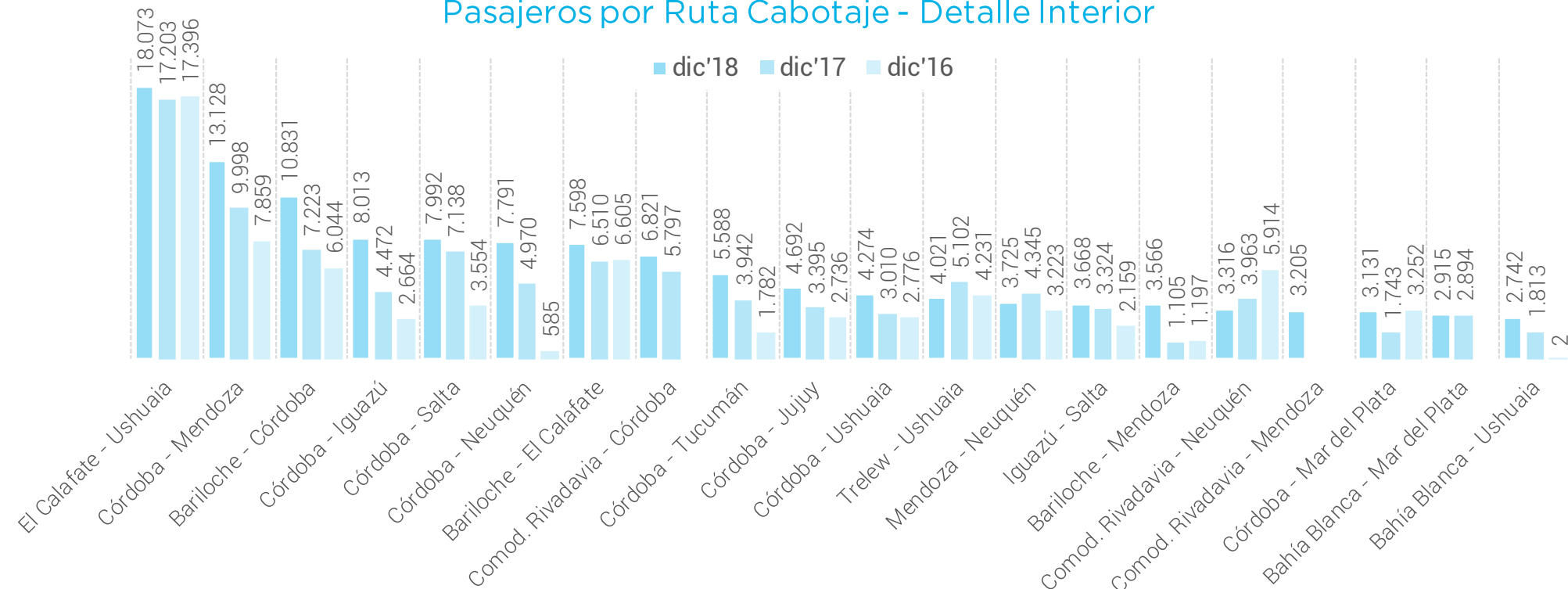


NOTAS:

- Cada par Origen – Destino considera vuelos en ambos sentidos.
- Se consideran únicamente los pasajeros desembarcados en cada destino.
- No se consideran vuelos con origen/destino en Ezeiza, Aeroparque y El Palomar

Resumen por Ruta - Cabotaje / Interior

Pasajeros por Ruta Cabotaje - Detalle Interior



NOTAS:

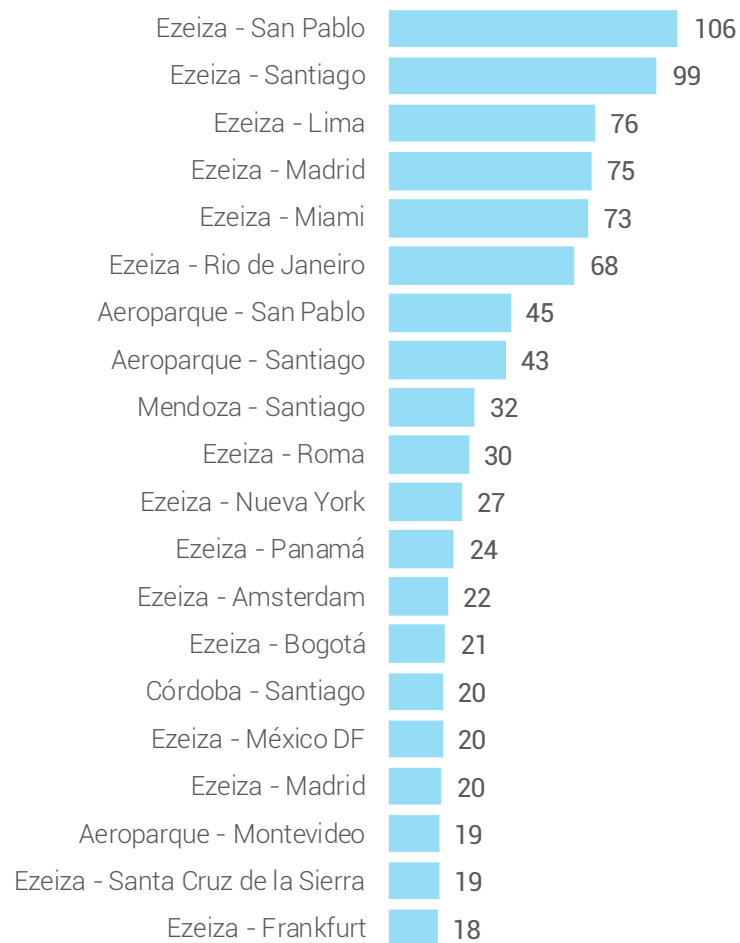
- Cada par Origen - Destino considera vuelos en ambos sentidos.
- Se consideran únicamente los pasajeros desembarcados en cada destino.
- No se consideran vuelos con origen/destino en Ezeiza y Aeroparque
- Mendoza en obras en Sep'16

Resumen por Ruta – Internacionales Dic'18

Vuelos por Ruta



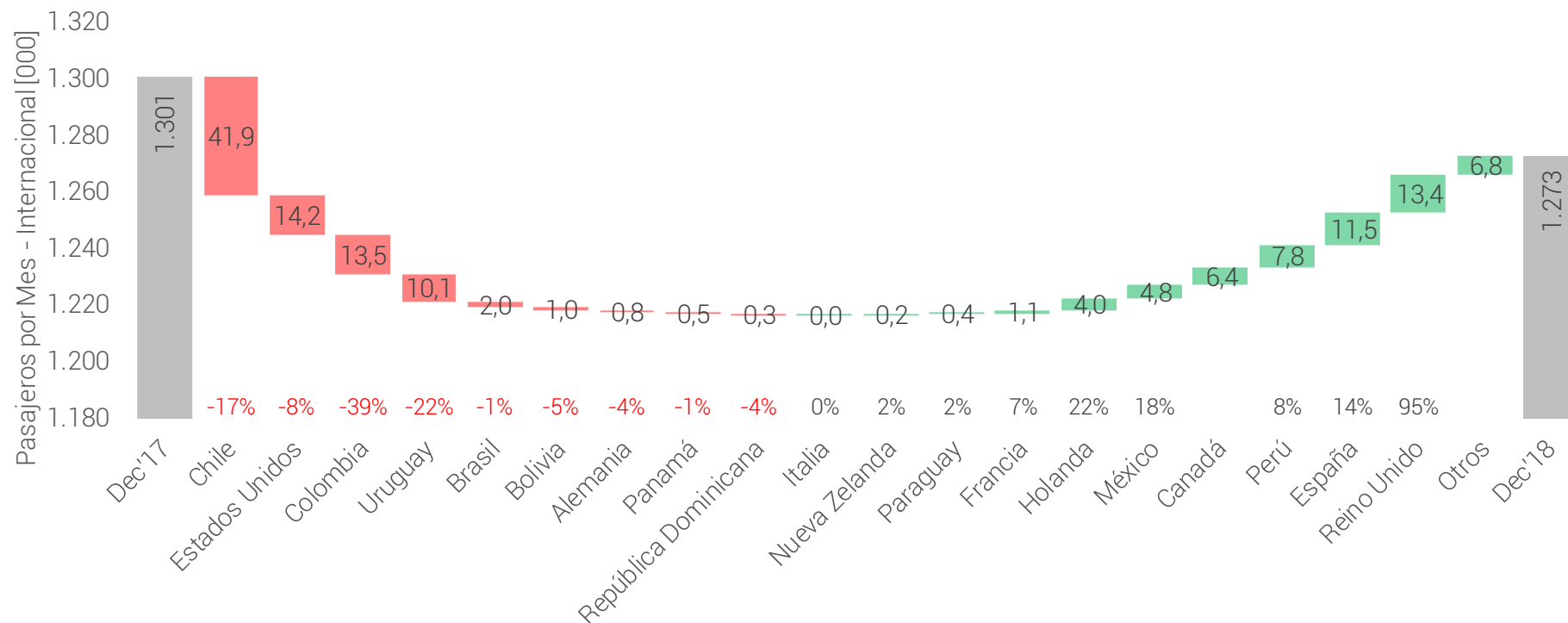
Pasajeros por Ruta [000]



NOTAS:

- Se consideran los primeros 20 registros en ambos casos.
- Cada par Origen – Destino considera vuelos en ambos sentidos.

Resumen por País – Internacionales Variación Interanual

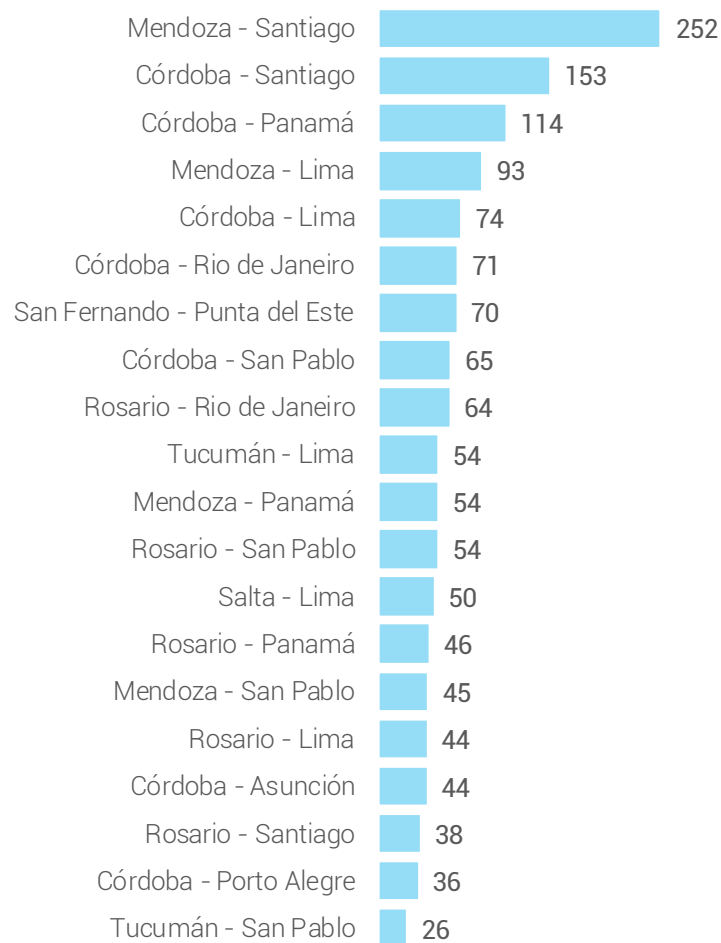


NOTAS:

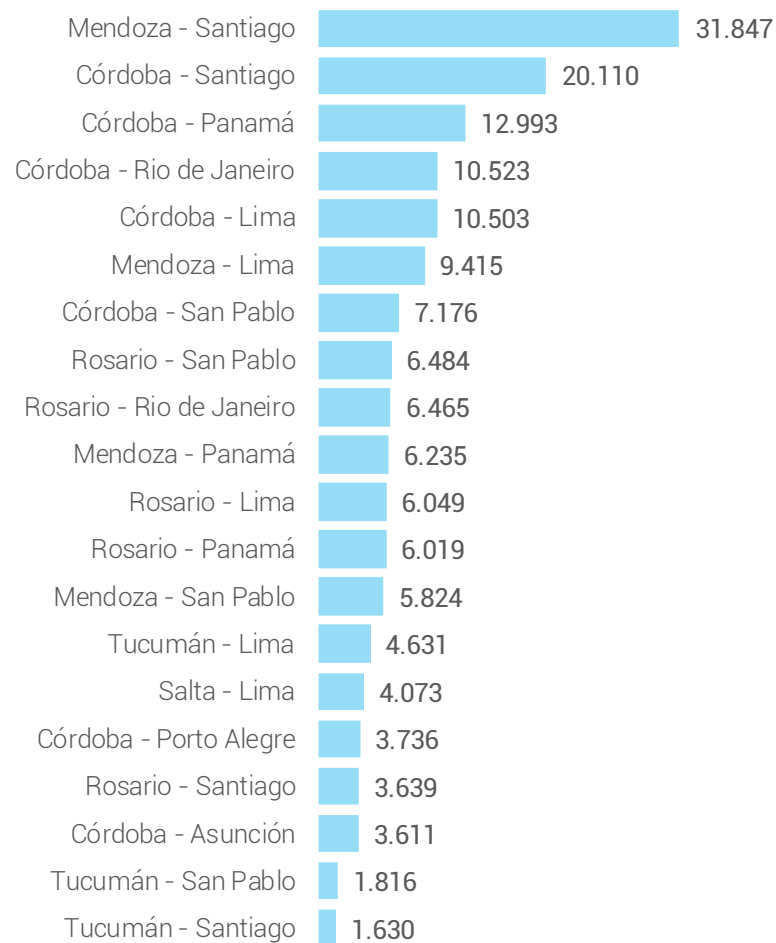
- Se consideran los primeros 20 países.
- Se consideran vuelos en ambos sentidos.

Resumen por Ruta – Internacionales Dic'18 / Interior

Vuelos por Ruta - Interior



Pasajeros por Ruta - Interior

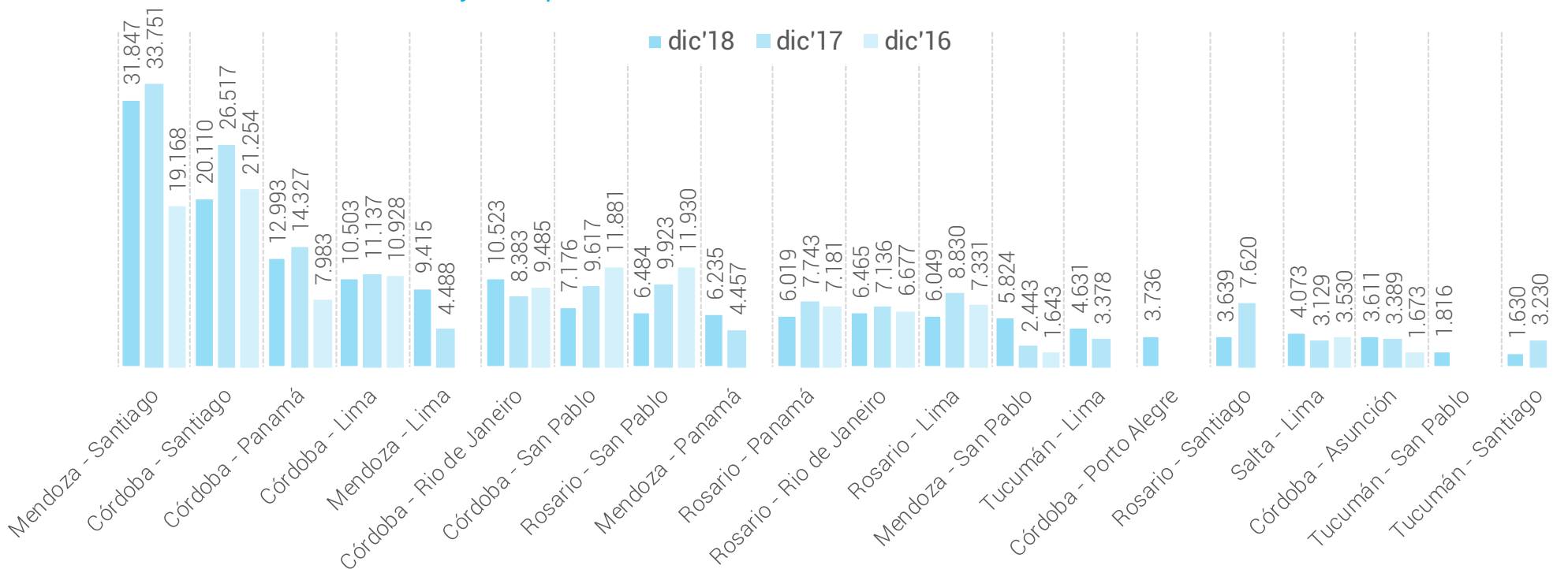


NOTAS:

- Cada par Origen – Destino considera vuelos en ambos sentidos.
- Se consideran únicamente los pasajeros desembarcados en cada destino.
- No se consideran vuelos con origen/destino en Ezeiza, Aeroparque y El Palomar

Resumen por Ruta – Internacionales / Interior

Pasajeros por Ruta Internacionales - Detalle Interior



NOTAS:

- Cada par Origen – Destino considera vuelos en ambos sentidos.
- Se consideran únicamente los pasajeros desembarcados en cada destino.
- No se consideran vuelos con origen/destino en Ezeiza, Aeroparque y El Palomar
- Mendoza en obras en Sep'16

Sección II

Aviación Comercial

VUELOS REGULARES

VUELOS NO REGULARES

Vuelos Privados

MATRÍCULA NACIONAL

MATRÍCULA EXTRANJERA

Cantidad de Vuelos – Resumen

Vuelos [#]	Ene-Dic 2015	Ene-Dic 2016	Ene-Dic 2017	Ene-Dic 2018	2017 Dic	2018 Ene	2018 Feb	2018 Mar	2018 Abr	2018 May	2018 Jun	2018 Jul	2018 Ago	2018 Sep	2018 Oct	2018 Nov	2018 Dic	Δ Dic'18 vs. Dic'17	Δ 2018 vs. 2017	Δ 2018 vs. 2016	Δ 2018 vs. 2015
Cabotaje	157.378	154.880	172.896	180.847	14.757	14.886	13.561	15.774	13.905	14.124	13.783	15.553	16.825	14.971	16.554	15.161	15.750	7%	5%	17%	15%
Internacional	99.385	101.476	110.541	116.319	10.601	12.282	10.294	10.214	9.496	9.323	8.387	9.584	9.412	8.666	9.315	9.014	10.332	-3%	5%	15%	17%
TOTAL	256.763	256.356	283.437	297.166	25.358	27.168	23.855	25.988	23.401	23.447	22.170	25.137	26.237	23.637	25.869	24.175	26.082	3%	5%	16%	16%

Vuelos [#]	Ene-Dic 2015	Ene-Dic 2016	Ene-Dic 2017	Ene-Dic 2018	2017 Dic	2018 Ene	2018 Feb	2018 Mar	2018 Abr	2018 May	2018 Jun	2018 Jul	2018 Ago	2018 Sep	2018 Oct	2018 Nov	2018 Dic	Δ Dic'18 vs. Dic'17	Δ 2018 vs. 2017	Δ 2018 vs. 2016	Δ 2018 vs. 2015
Comercial	207.153	209.421	229.855	248.771	20.311	22.078	19.478	21.124	19.561	20.032	18.639	22.151	21.896	19.934	21.684	20.159	22.035	8%	8%	19%	20%
Regular	186.178	190.101	207.419	229.171	18.166	19.743	17.521	19.175	17.994	18.585	17.448	20.668	20.389	18.637	20.023	18.580	20.408	12%	10%	21%	23%
No Regular	20.975	19.320	22.436	19.600	2.145	2.335	1.957	1.949	1.567	1.447	1.191	1.483	1.507	1.297	1.661	1.579	1.627	-24%	-13%	1%	-7%
Privado	49.610	46.935	53.582	48.395	5.047	5.090	4.377	4.864	3.840	3.415	3.531	2.986	4.341	3.703	4.185	4.016	4.047	-20%	-10%	3%	-2%
Nacional	45.959	42.657	48.681	43.770	4.607	4.604	3.959	4.353	3.435	3.107	3.246	2.697	4.006	3.382	3.774	3.575	3.632	-21%	-10%	3%	-5%
Extranjero	3.651	4.278	4.901	4.625	440	486	418	511	405	308	285	289	335	321	411	441	415	-6%	-6%	8%	27%
TOTAL	256.763	256.356	283.437	297.166	25.358	27.168	23.855	25.988	23.401	23.447	22.170	25.137	26.237	23.637	25.869	24.175	26.082	3%	5%	16%	16%

Cantidad de Pasajeros – Resumen

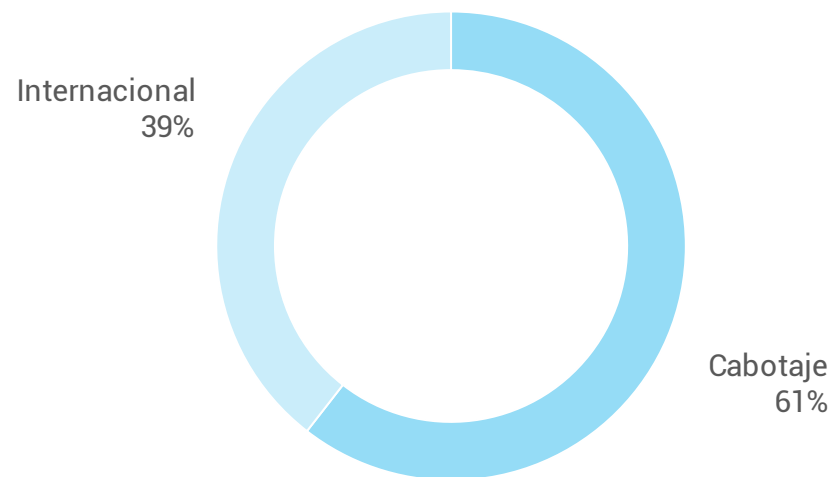
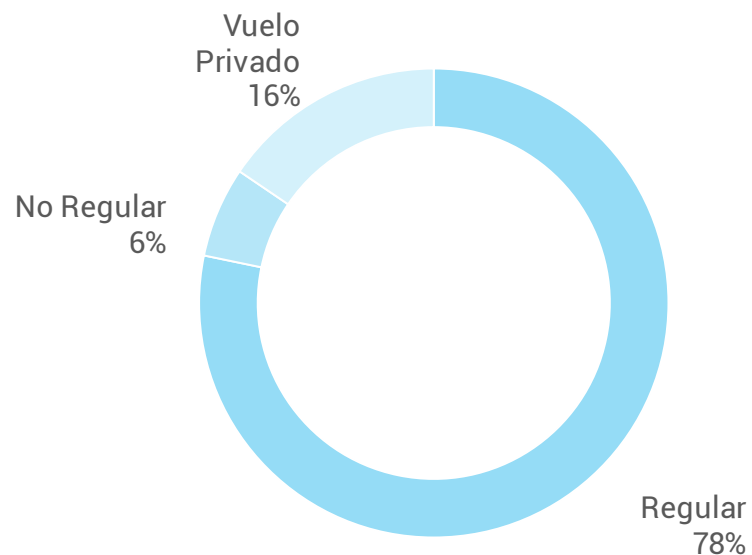
Pasajeros [000]	Ene-Dic 2015	Ene-Dic 2016	Ene-Dic 2017	Ene-Dic 2018	2017 Dic	2018 Ene	2018 Feb	2018 Mar	2018 Abr	2018 May	2018 Jun	2018 Jul	2018 Ago	2018 Sep	2018 Oct	2018 Nov	2018 Dic	Δ Dic'18 vs. Dic'17	Δ 2018 vs. 2017	Δ 2018 vs. 2016	Δ 2018 vs. 2015
Cabotaje	10.642	11.240	12.952	14.403	1.143	1.220	1.100	1.193	1.052	1.016	963	1.363	1.328	1.274	1.364	1.238	1.292	13%	11%	28%	35%
Internacional	11.789	12.886	14.726	15.083	1.308	1.542	1.375	1.406	1.291	1.212	1.048	1.285	1.179	1.163	1.161	1.137	1.284	-2%	2%	17%	28%
TOTAL	22.432	24.126	27.678	29.486	2.450	2.762	2.475	2.599	2.343	2.228	2.011	2.647	2.507	2.437	2.525	2.375	2.576	5%	7%	22%	31%

Pasajeros [000]	Ene-Dic 2015	Ene-Dic 2016	Ene-Dic 2017	Ene-Dic 2018	2017 Dic	2018 Ene	2018 Feb	2018 Mar	2018 Abr	2018 May	2018 Jun	2018 Jul	2018 Ago	2018 Sep	2018 Oct	2018 Nov	2018 Dic	Δ Dic'18 vs. Dic'17	Δ 2018 vs. 2017	Δ 2018 vs. 2016	Δ 2018 vs. 2015
Comercial	22.351	24.051	27.603	29.419	2.442	2.754	2.469	2.591	2.337	2.223	2.007	2.643	2.502	2.433	2.520	2.369	2.571	5%	7%	22%	32%
Regular	22.122	23.786	27.204	29.034	2.401	2.695	2.418	2.556	2.304	2.201	1.993	2.608	2.466	2.401	2.491	2.353	2.550	6%	7%	22%	31%
No Regular	229	265	399	385	41	59	51	35	34	23	14	36	36	32	29	16	21	-50%	-4%	46%	68%
Privado	80	75	75	67	8	8	6	8	6	5	4	4	5	5	5	6	5	-34%	-11%	-11%	-17%
Nacional	70	62	61	52	6	6	5	6	5	4	3	3	5	4	4	4	5	-30%	-15%	-16%	-25%
Extranjero	11	13	13	14	2	2	1	2	1	1	1	1	1	1	1	2	1	-49%	9%	13%	35%
TOTAL	22.432	24.126	27.678	29.486	2.450	2.762	2.475	2.599	2.343	2.228	2.011	2.647	2.507	2.437	2.525	2.375	2.576	5%	7%	22%	31%

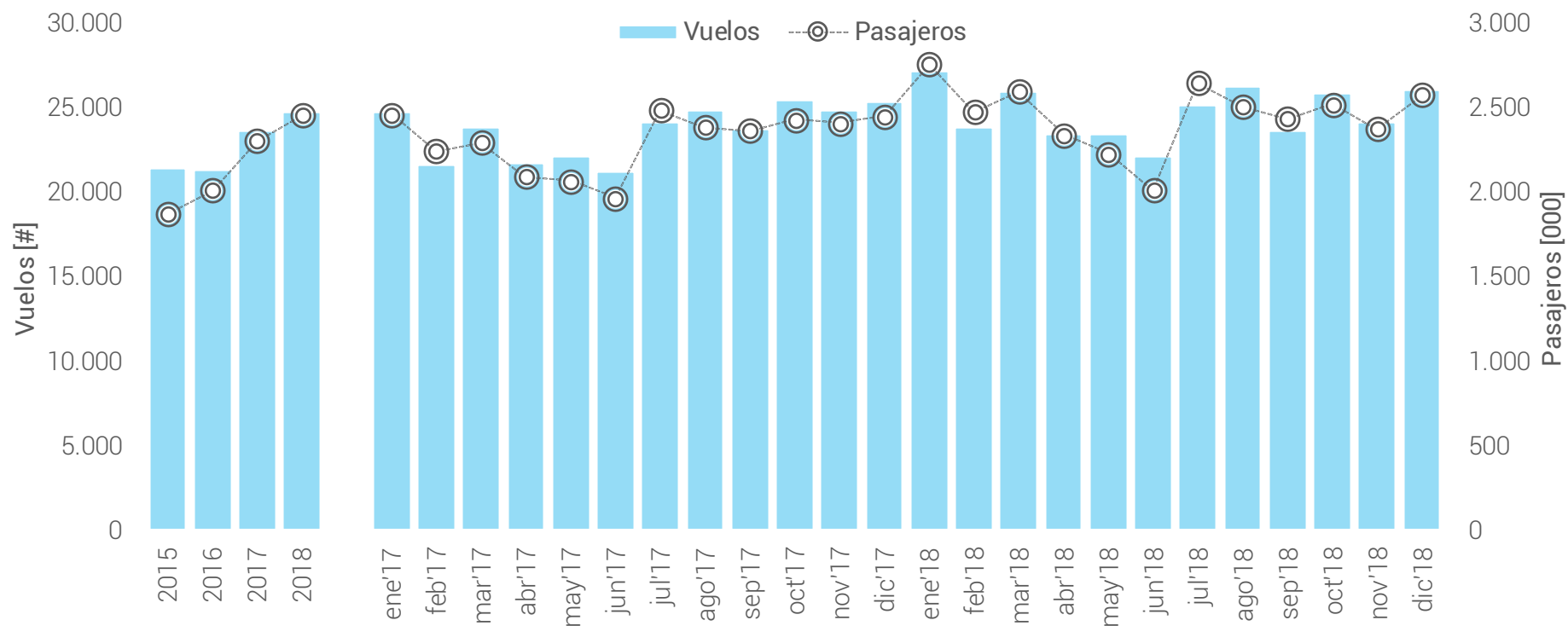
NOTA: los totales no necesariamente corresponden a la suma de los valores enteros (en miles)

Composición de Vuelos – Dic'18

	Cabotaje	Internacional	Total
Regular	46%	33%	78%
No Regular	4%	3%	6%
Vuelo Privado	11%	4%	16%
	61%	39%	

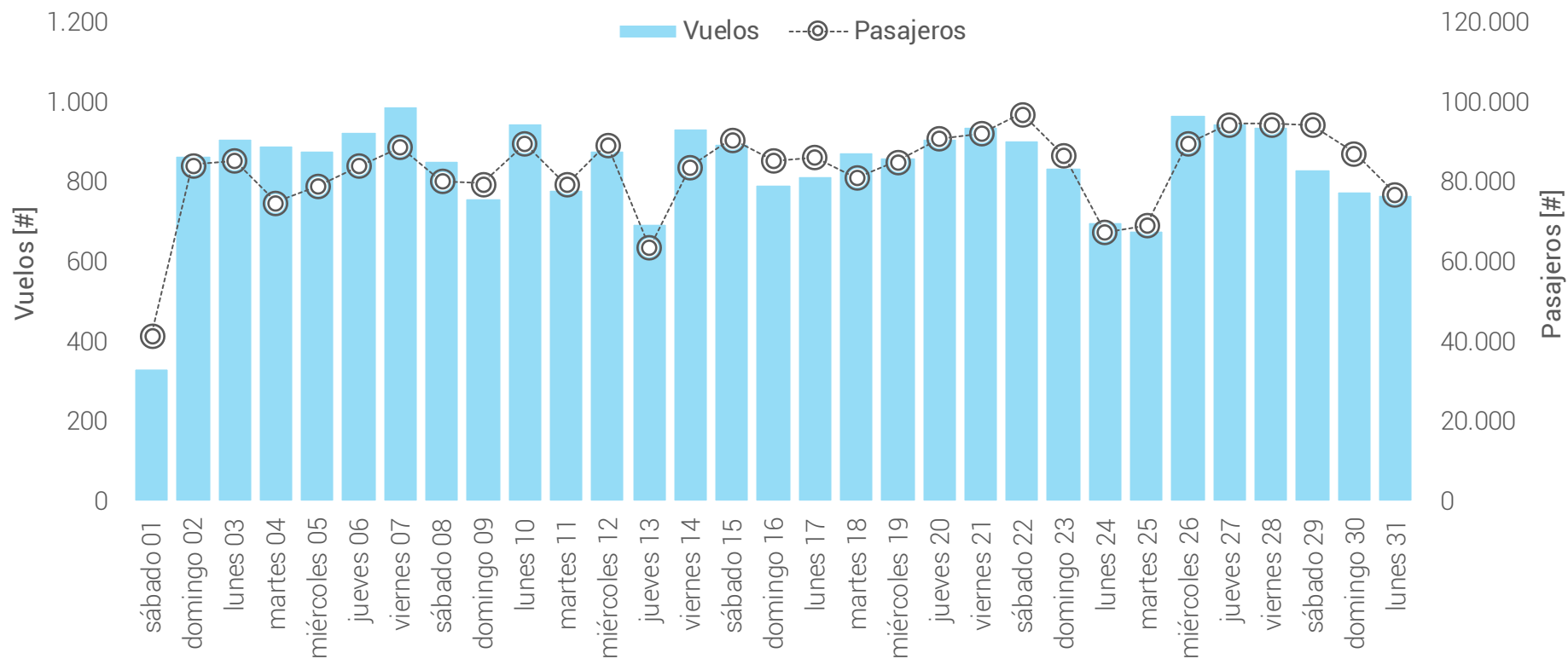


Vuelos y Pasajeros por Mes

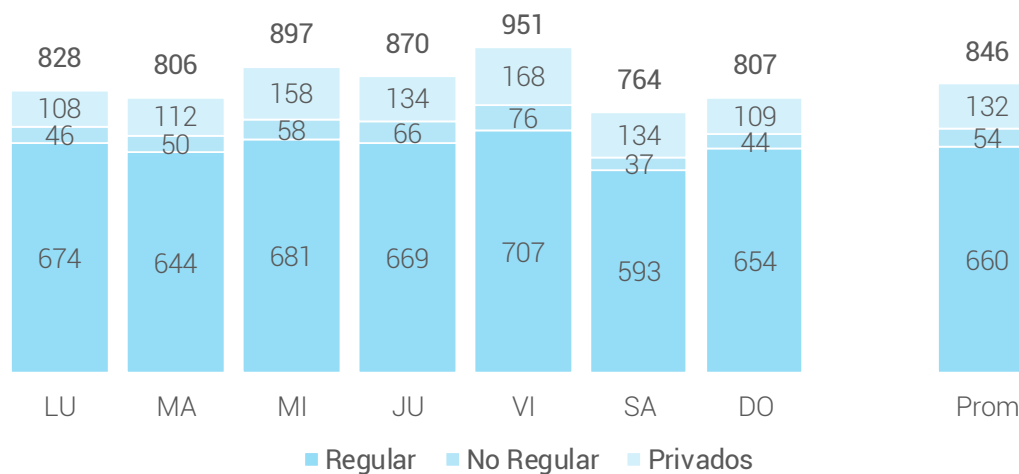
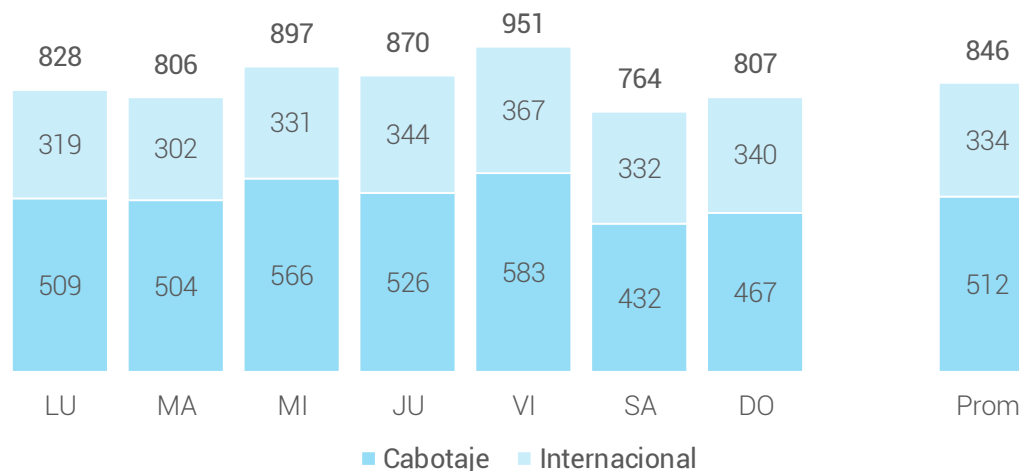


NOTA: 2015 – 2018 corresponde al valor promedio Enero – Diciembre

Vuelos y Pasajeros por Día - Dic'18

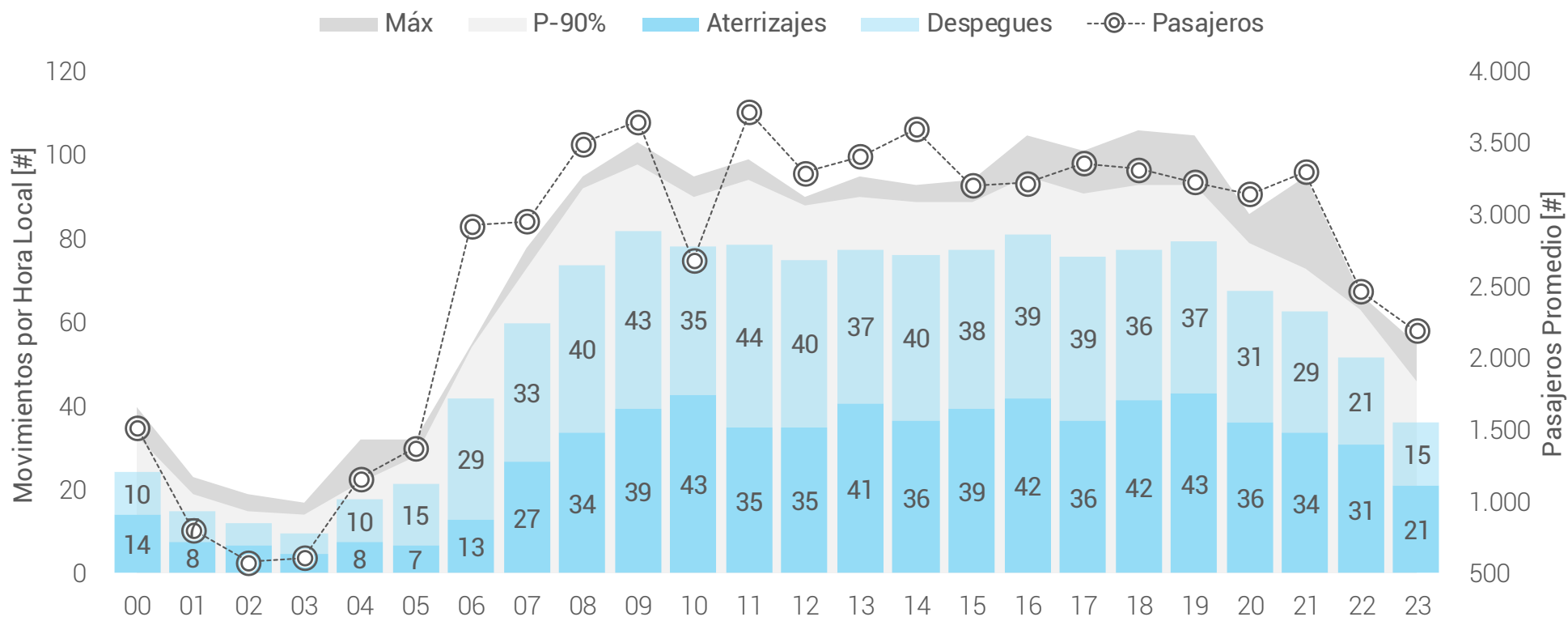


Vuelos por Día de Semana – Dic'18



NOTA: se consideran valores promedio para cada día

Vuelos y Pasajeros por Hora – Dic'18

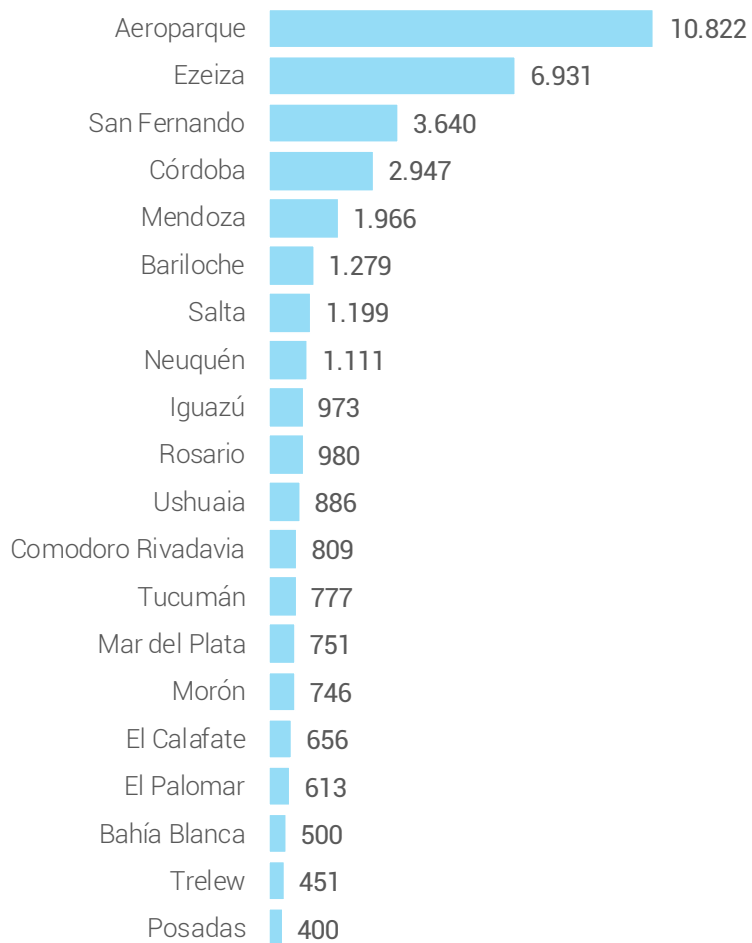


NOTAS:

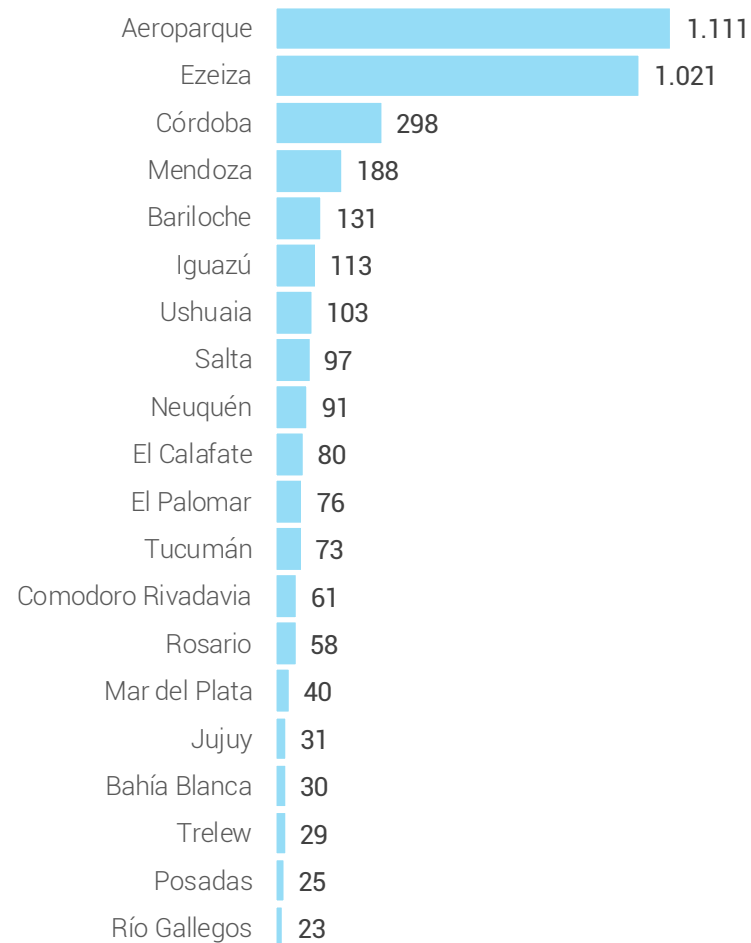
- Máx: máximo número de movimientos para esa franja horaria en cualquier día del mes.
- P-90%: valor para cada franja horaria por debajo del cual se encuentra el 90% de todos los movimientos.

Resumen por Aeropuerto – Dic'18

Movimientos por Aeropuerto

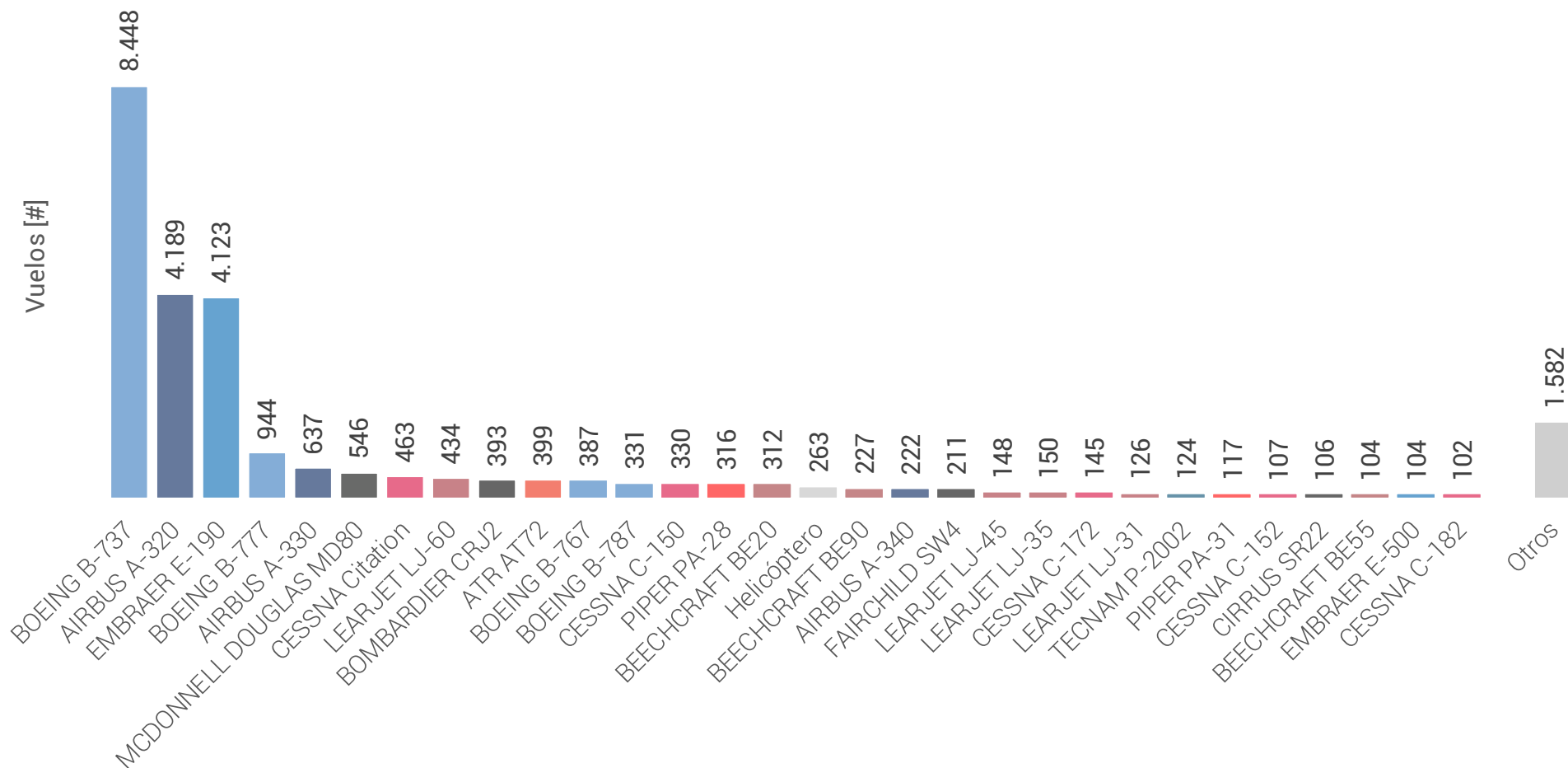


Pasajeros por Aeropuerto [000]



NOTA: se consideran los primeros 20 registros en ambos casos.

Vuelos por Tipo de Aeronave – Dic'18



NOTA: los helicópteros se agrupan en una clase única

MUCHAS GRACIAS

EANA | NAVEGACIÓN
AÉREA ARGENTINA



Ministerio de Transporte
Presidencia de la Nación

