

# INFORME DIARIO POST OPERACIONES FMU EZE

FECHA: 09 DICIEMBRE DE 2019

## Introducción

El paso final en el proceso de planificación y gestión ATFM es la fase de análisis posterior a las operaciones.

Durante esta fase, se lleva a cabo un proceso analítico para medir, investigar e informar los procesos y actividades operacionales. Este proceso es la piedra fundamental para el desarrollo de mejores prácticas y/o enseñanzas que mejoren aún más los procesos y actividades operacionales.

Si bien la mayor parte del proceso de análisis posterior a las operaciones se puede llevar adelante dentro de la dependencia ATFM, la coordinación y colaboración estrecha con las partes interesadas ATFM dará resultados mejores y más confiables.

La FMU EZE realiza un análisis post operaciones diario en donde se incluye la planificación prevista para el día de operación y lo efectivamente acontecido con el fin de generar un aprendizaje y establecer un proceso de mejora continua.

En una primera etapa el informe post-operaciones incluye información respecto al sector TMA BAIREs por entenderse que es el más crítico del sistema actual, sin perjuicio a que eventualmente puedan sumarse otros sectores aéreos y/o aeropuertos.

Este informe es compartido con la comunidad aeronáutica y se invita a la misma a que proporcione un feedback respecto a las operaciones realizadas.

## Cantidad de movimientos previstos

A continuación, se detalla en forma gráfica la planificación prevista en lo que respecta a demanda comercial regular y un inferido con la predicción de aviación general (SABE, SADP y SAEZ) para el TMA BAIRES.

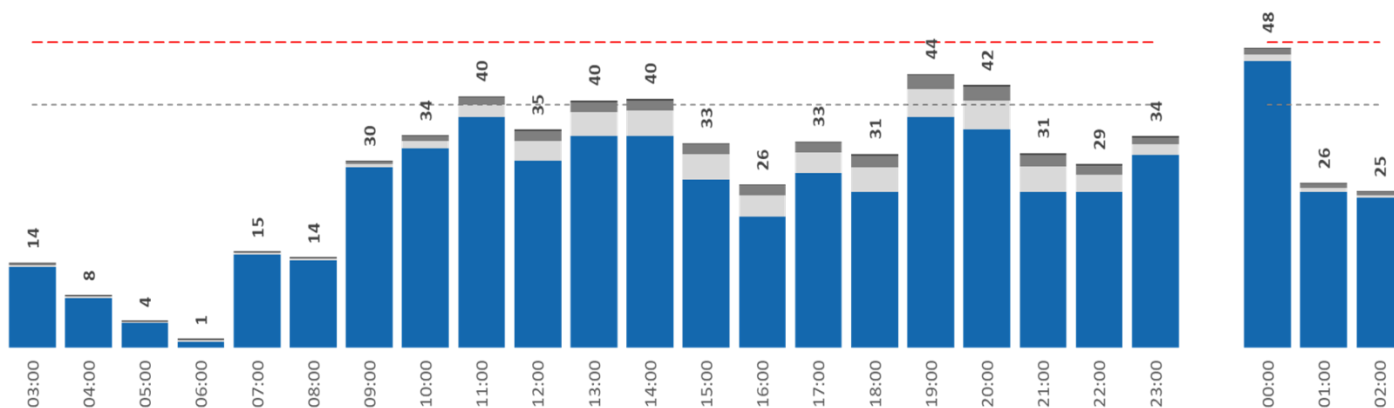


Ilustración 1. Cantidad de tránsito previsto TMA BAIRES (Hora UTC)

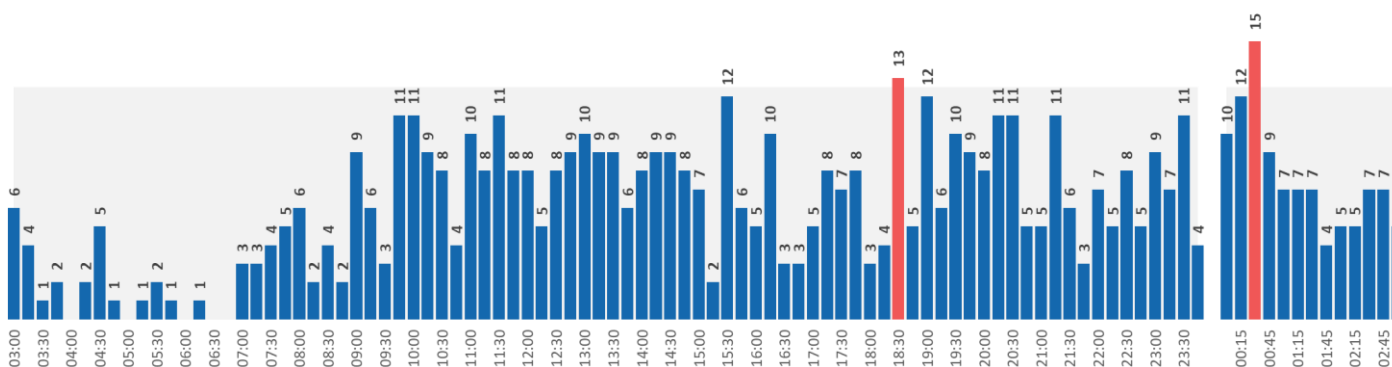


Ilustración 2. Distribución prevista cada 15 minutos TMA BAIRES (Hora UTC)

## CNS:

- SABE:** (NOTAM A7064/19) NDB LI N 375 KHZ RWY 31 U/S FM 1912031500 TO 2001030300.  
 (NOTAM A7065/19) NDB LO OP 260 KHZ RWY 13 U/S FM 1912031500 TO 2001030300.  
 (NOTAM A7066/19) NDB LI P 280 KHZ RWY 13 U/S FM 1912031500 TO 2001030300.
- SAEZ:** (NOTAM A6296/19) ILS OM 75.0 MHZ RWY 11 U/S FM 1911020143 TO 2002012359.  
 (NOTAM A6297/19) NDB LO OC 330 KHZ RWY 11 U/S FM 1911020148 TO 2002012359.

## Infraestructura:

- SAEZ:** (NOTAM A6804/19) COMMERCIAL APN BTN PSN 3 AND PSN 4 CLSD WIP MAINT FM 1911222050 TO 1912210300.  
 (NOTAM A7219/19) RWY 11/29 CLSD WIP MAINT 09, 11,13 AND 14 1730-2050
- SADP:** (NOTAM A5501/19) AD OPS ACFT COMMERCIAL RESTRICTED EXC ACFT SAN, STATE AND MIL DLY 0100-1000.  
 (NOTAM A7093/19) REF AMDT 02/2019 WEF 10 OCT 2019 IN SADP 0.0 EL PALOMAR IN IAC VOR RWY 35 AND IAC RNP RWY 35 TEMPO SUSPENDED FM 1912041200 TO 2001302359.  
 (NOTAM A7134/19) TWY C CLSD WIP MAINT FM 1912051525 TO 1912112200.
- SABE:** (NOTAM A6982/19) STOP BAR TWY 2, TWY 2W, TWY 3, TWY 3W AVBL.  
 (NOTAM A5745/19) RWY13/31 CLSD WIP MAINT DIC 10, 12, 17 AND 19 0400-0730

## Meteorología:

Masa de aire húmeda e inestable generó lluvias y tormentas débiles y sectorizadas sobre la terminal Baires durante el inicio de la jornada, mejorando por la mañana. Luego no se registraron fenómenos significativos. Los vientos fueron al inicio de direcciones variables, rotando luego al sector ONO, con velocidades no mayores a 10 KT en toda la jornada.

### OMA EZEIZA

#### Medidas ATFM que fueron aplicadas por la FMU EZE

Originador	Afectado	Medida ATFM	Inicio (UTC)	Fin (UTC)	Motivo
SAEF	SADF	MDI 6 MIN	10:00	23:59	DEMANDA
SAEF	SADP	MDI 6 MIN	10:00	12:00	DEMANDA
SAEF	SAEZ	MDI 5 MIN	00:00	03:00	DEMANDA
SAEF	SABE	MDI 5 MIN VIA EZE19/MISMA SID	09:00 19:00 23:00	15:00 21:00 01:30	DEMANDA
SAEF	SAEF CTA RADAR IV (FROM SAZN-SAZY – SAZS TO TMA BAIREZ)	MDI 5 MIN	10:00	11:00	DEMANDA

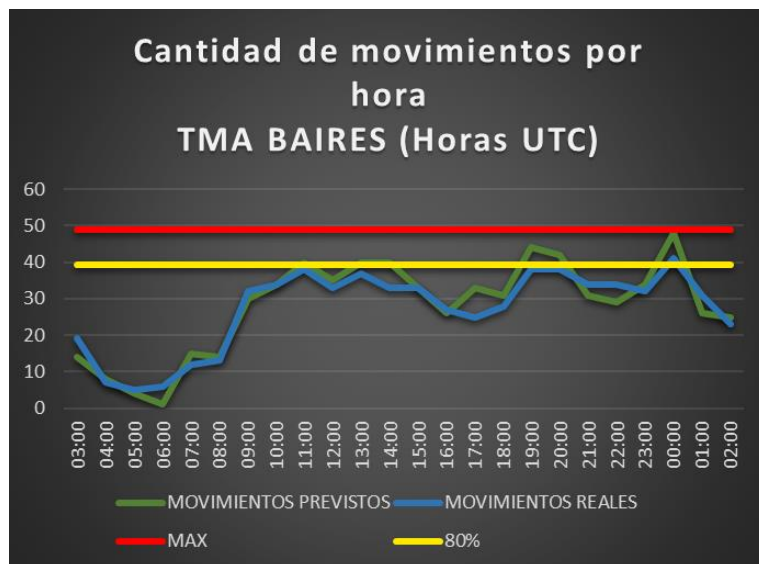
Originador	Afectado	Medida ATFM	Inicio (UTC)	Fin (UTC)	Motivo
SAEF	SACF	MIT 40 NM ENTRE VUELOS NAC MIT 20 NM ENTRE VUELOS INT Y ENTRE VUELOS INT/NAC POR GRUPO DE PUNTOS (ISOPO/ROKER)	09:00 15:00 21:00	13:00 17:00 02:00	DEMANDA
SAEF	SACF	MIT 30 NM VIA MJZ POINT ENTRE VUELOS NAC Y ENTRE VUELOS INT/NAC	10:00	14:00	DEMANDA
SAEF	SAMF	MIT 50 NM ENTRE VUELOS NAC MIT 20 NM ENTRE VUELOS INT Y ENTRE VUELOS INT/NAC POR GRUPO DE PUNTOS (ELABO/RAXUR)	12:00 23:00	14:00 01:30	DEMANDA
SAEF	SAMF	MIT 50 NM ENTRE VUELOS INT POR GRUPO DE PUNTOS (SINAL/LOLAS)	16:00	18:30	DEMANDA
SAEF	SUEO	MIT 40 NM POR GRUPO DE PUNTOS (PAPIX/KUKEN - UGIMI)	11:00 15:00 22:00	13:30 17:00 01:30	DEMANDA
SAEF	SARR	MIT 40 NM POR GRUPO DE PUNTOS ENTRE VUELOS NAC (GEGUS – TODES/RIOKA/KORTA)	13:00 19:00 23:00	15:00 21:00 01:30	DEMANDA
SAEF	SARR	MINIT 10 MIN POR GRUPO DE PUNTOS ENTRE VUELOS NAC (GEGUS – TODES/RIOKA/KORTA)	09:00	23:59	CNS LIMITATIONS
SAEF	SAVF	MINIT 7 MIN POR GRUPO DE PUNTOS (KIMID/SANBU) MINIT 7 MIN POR GRUPO DE PUNTOS (PUGLI/PULNA)	13:00 17:00 23:00	15:00 21:00 01:30	DEMANDA

## Medidas ATFM externas que afectan a la FIR EZE

Originador	Medida ATFM	Inicio (UTC) aaaa mm dd hh:mm	Fin (UTC) aaaa mm dd hh:mm	Rango Horario hh:mm - hh:mm	Motivo	NOTAM O MENSAJE
SARR	MIT 40 NM ingresando desde SAEF (Excluye UN775 y SAAR)	2019-12-02 15:01	2020-01-05 23:59	00:00 – 23:59 (H24)	CNS LIMITATIONS	MSG SVC
SARR	MINIT 10 MIN ingresando desde SAEF	2019-12-09 09:00	2019-12-09 23:59	09:00 – 23:59	CNS LIMITATIONS	MSG SVC
SAMF	MIT 40 NM ingresando desde SAEF Hacia SCEL (Vía ASIMO – UMKAL)	2019-12-09 11:30	2019-12-10 02:30	11:30 – 02:30	PASSBACK	MSG SVC

## Cantidad de movimientos en el TMA Baires

A continuación, se detalla en forma gráfica la cantidad de movimientos que efectivamente hubo en el TMA BAIREES durante toda la jornada y teniendo en cuenta las variaciones de capacidad que pudieran haber tenido lugar.



## Capacidad Horaria del Sector (CHS) TMA BAIREES

El siguiente cuadro muestra las horas del día en las que tanto el máximo de la capacidad practicable (49 movimientos/hora), como el 80 % de dicho máximo se vieron superados por la demanda de tránsito en términos nominales y porcentuales.

CAPACIDAD PRACTICABLE	Cantidad de horas	Porcentaje del día
Cantidad de horas en las que se superó el <b>máximo de la Capacidad Practicable del TMA Baires.</b>	0	0,0%
Cantidad de horas en las que se superó el <b>80% de la Capacidad Practicable.</b>	1	4,2%

## Detalle de los movimientos del TMA Baires:

lunes, 9 de diciembre de 2019			Av. Comercial				Av. General						Av. Militar						Otros				
HORA UTC	DEMANDA TOTAL PREVISTA	DEMANDA TOTAL REAL	SAEZ	SABE	SADP	Total/H	SAEZ	SABE	SADF	SADP	SADM	SADL	OTRO	Total/H	SAEZ	SABE	SADF	SADP	SADM	SADO	Total/H	CRUCES	STAS
03:00	14	19	13	5	0	18	0	0	1	0	0	0	0	1	0	0	0	0	0	0	0	0	0
04:00	8	7	4	3	0	7	0	0	0	0	0	0	0	0	0	0	0	0	0	0	0	0	0
05:00	4	5	2	2	0	4	0	0	1	0	0	0	0	1	0	0	0	0	0	0	0	0	0
06:00	1	6	5	0	0	5	1	0	0	0	0	0	0	1	0	0	0	0	0	0	0	0	0
07:00	15	12	5	7	0	12	0	0	0	0	0	0	0	0	0	0	0	0	0	0	0	0	0
08:00	14	13	5	7	0	12	0	0	1	0	0	0	0	1	0	0	0	0	0	0	0	0	0
09:00	30	32	16	12	0	28	1	1	2	0	0	0	0	4	0	0	0	0	0	0	0	0	1
10:00	34	34	10	18	4	32	0	0	2	0	0	0	0	2	0	0	0	0	0	0	0	0	0
11:00	40	38	14	14	4	32	1	1	3	0	0	0	0	5	0	0	0	1	0	0	1	0	0
12:00	35	33	11	18	1	30	0	0	2	0	1	0	0	3	0	0	0	0	0	0	0	0	0
13:00	40	37	16	14	0	30	0	1	6	0	0	0	0	7	0	0	0	0	0	0	0	0	2
14:00	40	33	9	16	5	30	0	1	1	0	1	0	0	3	0	0	0	0	0	0	0	0	1
15:00	33	33	11	12	3	26	1	1	4	0	0	0	0	6	0	0	0	1	0	0	1	0	0
16:00	26	27	11	10	2	23	0	0	4	0	0	0	0	4	0	0	0	0	0	0	0	0	0
17:00	33	25	9	14	2	25	0	0	0	0	0	0	0	0	0	0	0	0	0	0	0	0	0
18:00	31	28	10	11	3	24	0	2	0	0	2	0	0	4	0	0	0	0	0	0	0	0	0
19:00	44	38	13	17	0	30	0	1	6	0	1	0	0	8	0	0	0	0	0	0	0	0	0
20:00	42	38	16	18	4	38	0	0	0	0	0	0	0	0	0	0	0	0	0	0	0	0	0
21:00	31	34	12	17	2	31	0	0	2	0	0	0	0	2	0	0	0	1	0	0	1	0	0
22:00	29	34	10	19	1	30	0	0	4	0	0	0	0	4	0	0	0	0	0	0	0	0	0
23:00	34	32	9	14	3	26	1	2	0	3	0	0	0	6	0	0	0	0	0	0	0	0	0
00:00	48	41	14	16	5	35	0	2	3	0	0	0	0	5	0	0	0	1	0	0	1	0	0
01:00	26	31	14	11	0	25	0	3	2	1	0	0	0	6	0	0	0	0	0	0	0	0	1
02:00	25	23	11	9	0	20	2	1	0	0	0	0	0	3	0	0	0	0	0	0	0	0	1
<b>TOTAL</b>	<b>677</b>	<b>653</b>	<b>250</b>	<b>284</b>	<b>39</b>		<b>7</b>	<b>16</b>	<b>44</b>	<b>4</b>	<b>5</b>	<b>0</b>	<b>0</b>		<b>0</b>	<b>0</b>	<b>0</b>	<b>4</b>	<b>0</b>	<b>0</b>	<b>0</b>	<b>6</b>	
	Previsto	Real	<b>total Av. Com.</b>				<b>573</b>	<b>Total Av. Gen.</b>						<b>76</b>	<b>Total Av. Mil.</b>						<b>4</b>		

### Observaciones:

Durante las primeras horas de la mañana, no se brindó servicio de control radar en las AWY UW64, UZ103, UL793, UM418 dentro de la FIR SAEF (NOTAM A7233/19). Por consiguiente, se implementó una regulación en MINIT (MINUTOS EN COLA) para aquellas aeronaves provenientes de la FIR SARR (1 ACFT EV 5 MIN).

A las 13:06 se reanudó el servicio de control radar en la FIR SAEF (NOTAM A7239/19).

A las 7:40 UTC se agrega mensaje de control de afluencia para tránsitos desde la FIR SAEF hacia SCEL.

