

INFORME MENSUAL

ABRIL 2019

EANA
NAVEGACIÓN
AÉREA
ARGENTINA

EANA | NAVEGACIÓN
AÉREA ARGENTINA



Ministerio de Transporte
Argentina

La fuente de información consultada es el Sistema Integrado de Aviación Civil (SIAC).

- Como consecuencia de la forma de la carga de información en dicho sistema, se estima que los datos de los últimos 3 meses son de carácter provisorio.
- Se considera “Movimiento” al despegue o aterrizaje de un avión en un aeropuerto. Para los propósitos de tráfico del aeropuerto, una llegada y una salida se cuentan como dos movimientos.
- Se considera “Vuelo” a un trayecto origen-destino completo.
- Un vuelo de cabotaje implica, entonces, 2 movimientos; uno internacional, 1 movimiento.
- Los datos se muestran en formato horario UTC.
- Los destinos de vuelos internacionales son por tramo y no necesariamente destino final.
- Se denomina “Vuelo de Cabotaje” a un trayecto cuyo Origen y Destino es Nacional. Por otro lado, un “Vuelo Internacional” es todo movimiento donde una de sus puntas, Origen o Destino, es de otro país.
- Se considera “Vuelo Local” a un trayecto donde Origen y Destino coinciden.
- Los *sobrevuelos internacionales* son aquellos que tienen origen y destino fuera de Argentina, pero que sobrevolaron el espacio aéreo local. El tránsito gestionado por cada ACC (Sección II) se denomina *sobrevuelo*. En ambos casos, se analizan por FIR y la fuente es el Sistema ATM (INDRA).

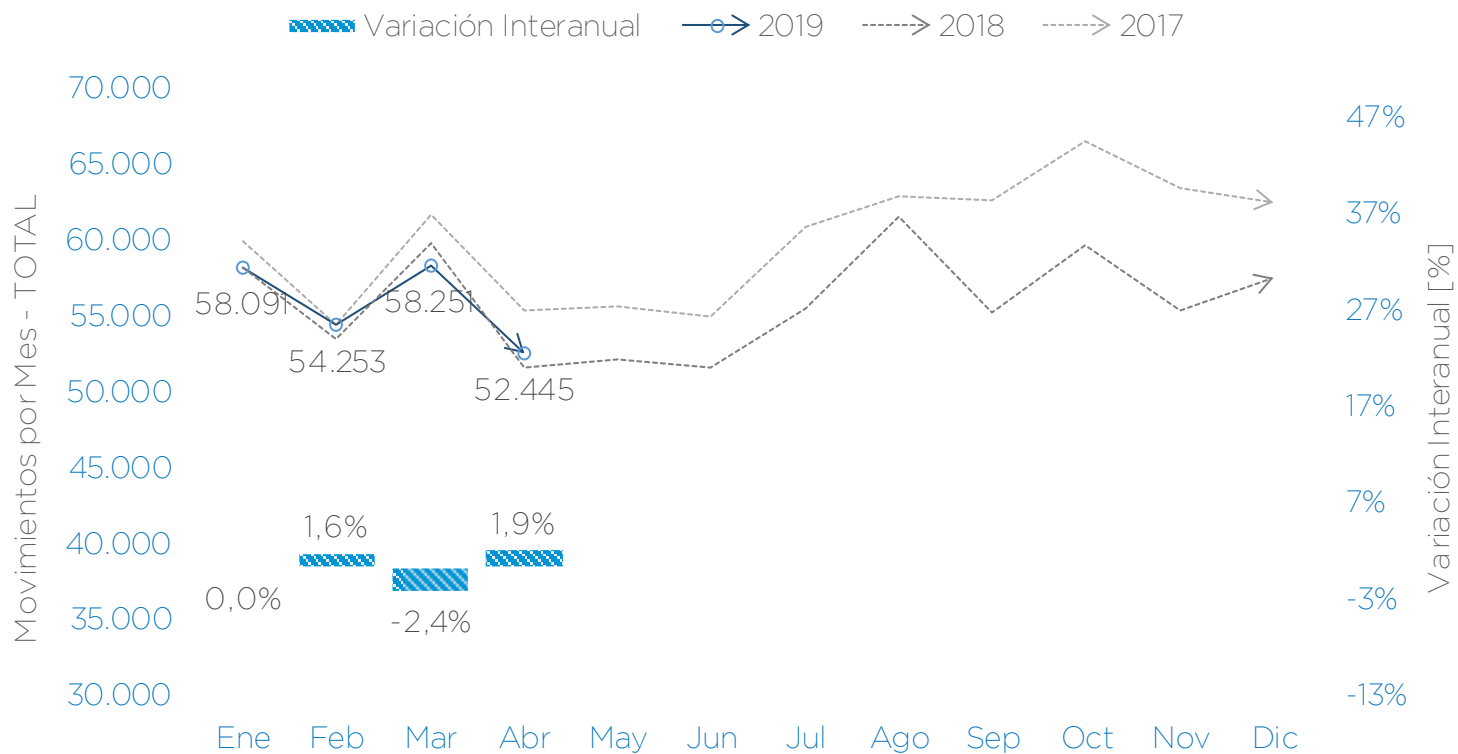
Sección I

Total Aviación

AVIACIÓN COMERCIAL

AVIACIÓN GENERAL

Movimientos TOTALES



NOTAS: Movimientos Totales incluye Aviación Comercial + Aviación General + Sobrevuelos Internacionales.



Movimientos totales por FIR + Sobrevuelos internacionales

Movimientos x FIR	Ene-Abr 2018	Ene-Abr 2019	2018 Abr	2018 May	2018 Jun	2018 Jul	2018 Ago	2018 Sep	2018 Oct	2018 Nov	2018 Dic	2019 Ene	2019 Feb	2019 Mar	2019 Abr	Δ Abr'18 vs. Abr'19	Δ 2018 vs. 2019
EZE																	
Cabotaje [#]	74.595	76.740	17.656	17.703	17.769	19.484	21.565	18.983	20.659	19.394	19.590	19.719	18.379	20.081	18.561	5%	3%
Internacional [#]	36.219	34.288	8.027	7.915	7.056	7.996	7.992	7.346	7.938	7.707	8.904	10.062	8.266	8.470	7.490	-7%	-5%
Local [#]	28.938	24.541	6.394	6.717	7.624	6.670	8.967	7.601	8.214	6.667	5.865	5.028	5.697	7.016	6.800	6%	-15%
Sobrevuelos[#]	1.662	2.159	281	337	288	351	340	437	426	536	614	662	556	545	396	41%	30%
CBA																	
Cabotaje [#]	18.384	19.722	4.658	4.933	4.758	4.882	5.390	4.873	5.287	4.769	5.003	4.987	4.728	5.124	4.883	5%	7%
Internacional [#]	3.786	3.216	910	868	858	987	909	817	868	799	890	1.065	876	750	525	-42%	-15%
Local [#]	1.097	932	243	278	219	300	404	367	246	230	156	228	259	223	222	-9%	-15%
Sobrevuelos[#]	6.635	7.426	1.455	1.512	1.472	1.882	1.812	1.691	1.706	1.813	1.989	1.983	1.955	1.888	1.600	10%	12%
SIS																	
Cabotaje [#]	7.356	8.851	1.758	1.678	2.001	2.117	2.362	2.128	2.458	2.189	2.284	2.261	2.072	2.346	2.172	24%	20%
Internacional [#]	209	201	50	40	32	46	36	44	29	43	37	40	37	58	66	32%	-4%
Local [#]	2.766	2.668	805	842	743	679	1.360	752	784	597	434	437	659	757	815	1%	-4%
Sobrevuelos[#]	8.272	8.389	1.915	1.923	1.920	2.315	2.202	1.985	2.045	1.796	2.284	2.358	2.120	2.095	1.816	-5%	1%
MDZ																	
Cabotaje [#]	7.187	7.745	1.789	1.897	1.689	1.754	2.022	1.820	2.104	2.050	2.156	1.885	1.807	2.191	1.862	4%	8%
Internacional [#]	1.747	1.649	483	491	424	523	471	434	456	449	501	508	435	391	315	-35%	-6%
Local [#]	2.483	2.457	629	492	448	451	672	842	653	727	791	550	623	720	564	-10%	-1%
Sobrevuelos[#]	6.653	7.566	1.407	1.526	1.465	1.850	1.821	1.707	1.714	1.834	2.026	2.153	1.941	1.916	1.556	11%	14%
CRV																	
Cabotaje [#]	12.698	12.955	2.611	2.271	2.140	2.551	2.653	2.811	3.540	3.266	3.465	3.766	3.351	3.298	2.540	-3%	2%
Internacional [#]	233	177	3	3	10	5	6	11	16	64	63	77	35	54	11	267%	-24%
Local [#]	1.494	969	336	528	505	511	474	386	314	274	209	194	362	226	187	-44%	-35%
Sobrevuelos[#]	234	389	53	57	61	53	59	56	74	76	89	128	95	102	64	21%	66%

NOTAS: No se incluye la línea del total para no duplicar vuelos que se encuentren en más de un FIR. Se considera "Cabotaje" a todo movimiento cuyo Origen y Destino es nacional. Se denomina "Internacional" a todo movimiento donde una de sus puntas, Origen o Destino, es de otro país. Por último, un movimiento "Local" es aquel donde Origen y Destino coinciden.



Movimientos Totales por Aeropuerto

Movimientos TOTALES	Ene-Abr 2018	Ene-Abr 2019	2018 Abr	2018 May	2018 Jun	2018 Jul	2018 Ago	2018 Sep	2018 Oct	2018 Nov	2018 Dic	2019 Ene	2019 Feb	2019 Mar	2019 Abr	Δ Abr'18 vs. Abr'19	Δ 2019 vs. 2018
01 - Aeroparque	45.711	40.599	11.175	10.695	9.888	11.427	11.927	10.388	10.979	9.921	10.839	11.333	9.983	10.707	8.576	-23%	-11%
02 - Ezeiza	24.252	28.090	5.704	6.224	5.848	6.654	6.440	6.104	6.594	6.323	6.965	7.528	6.512	6.884	7.166	26%	16%
03 - Morón	25.140	21.495	5.107	5.364	6.033	4.938	7.132	6.234	7.233	5.890	5.215	4.231	5.081	6.273	5.910	16%	-14%
04 - San Fernando	14.972	14.294	2.809	2.882	3.509	2.817	3.672	3.196	3.892	3.652	3.788	3.465	3.335	3.895	3.599	28%	-5%
05 - Córdoba	11.263	11.557	2.872	2.922	2.758	2.978	3.127	2.769	2.952	2.705	3.059	3.124	2.882	2.988	2.563	-11%	3%
06 - Mendoza	6.847	7.891	1.804	1.872	1.772	1.851	2.104	1.924	2.023	2.111	2.246	2.005	1.799	2.102	1.985	10%	15%
07 - Neuquén	5.473	5.689	1.539	1.487	1.297	1.392	1.468	1.355	1.382	1.511	1.473	1.429	1.194	1.459	1.607	4%	4%
08 - Rosario	6.335	6.097	1.911	1.873	2.048	1.702	2.418	1.973	2.026	1.751	1.697	1.431	1.381	1.688	1.597	-16%	-4%
09 - Salta	4.192	5.260	642	1.044	1.201	1.204	1.351	1.247	1.372	1.295	1.213	1.403	1.304	1.304	1.249	95%	25%
10 - Iguazú	2.992	4.219	402	407	715	854	926	841	943	914	994	1.126	1.038	1.041	1.014	152%	41%
11 - Bariloche	5.004	5.097	933	823	787	1.753	1.824	1.407	1.089	1.160	1.324	1.581	1.278	1.273	965	3%	2%
12 - El Palomar	717	3.589	326	562	574	1.133	695	723	824	828	791	950	846	882	911	179%	
13 - C. Rivadavia	3.420	3.474	901	846	860	890	976	989	1.117	957	882	874	813	949	838	-7%	2%
14 - Tucumán	3.544	3.301	996	1.024	904	948	1.090	931	960	785	833	842	816	836	807	-19%	-7%
15 - Posadas	2.190	2.586	611	589	597	571	710	572	613	560	581	533	613	725	715	17%	18%
16 - Mar del Plata	4.095	3.602	705	674	606	643	767	691	845	778	835	1.190	1.031	740	641	-9%	-12%
17 - San Rafael	2.426	2.422	527	413	301	412	400	583	685	686	663	632	658	655	477	-9%	0%
18 - Bahía Blanca	2.387	1.905	623	639	543	622	623	524	622	611	572	477	442	511	475	-24%	-20%
19 - Corrientes	1.854	1.860	602	468	411	483	576	566	556	453	402	367	451	601	441	-27%	0%
20 - Ushuaia	2.649	2.855	431	319	280	443	491	566	699	732	894	934	783	711	427	-1%	8%
21 - Resistencia	1.695	1.628	502	513	467	509	516	514	658	596	491	438	328	448	414	-18%	-4%
22 - Santa Fe	750	1.404	224	259	345	308	406	346	396	309	255	280	335	392	397	77%	87%
23 - Jujuy	1.734	1.472	640	455	374	408	430	406	462	373	377	369	335	384	384	-40%	-15%
24 - Tandil	638	797	86	109	136	82	251	230	283	231	24	113	170	161	353	310%	25%
25 - El Calafate	2.340	2.396	346	156	149	215	275	313	524	528	656	770	686	597	343	-1%	2%
26 - Río Gallegos	1.368	1.341	280	264	219	283	269	254	348	357	357	287	340	379	335	20%	-2%
27 - Trelew	1.927	1.759	372	309	430	407	383	482	604	539	454	543	467	418	331	-11%	-9%
28 - Reconquista	864	849	286	400	415	235	813	247	309	184	182	123	207	189	330	15%	-2%

NOTAS: No se incluyen Sobrevuelos Internacionales. Los vuelos Comerciales comenzaron a operar en Reconquista en Jul '18. San Juan en Obras Abr-May '19.

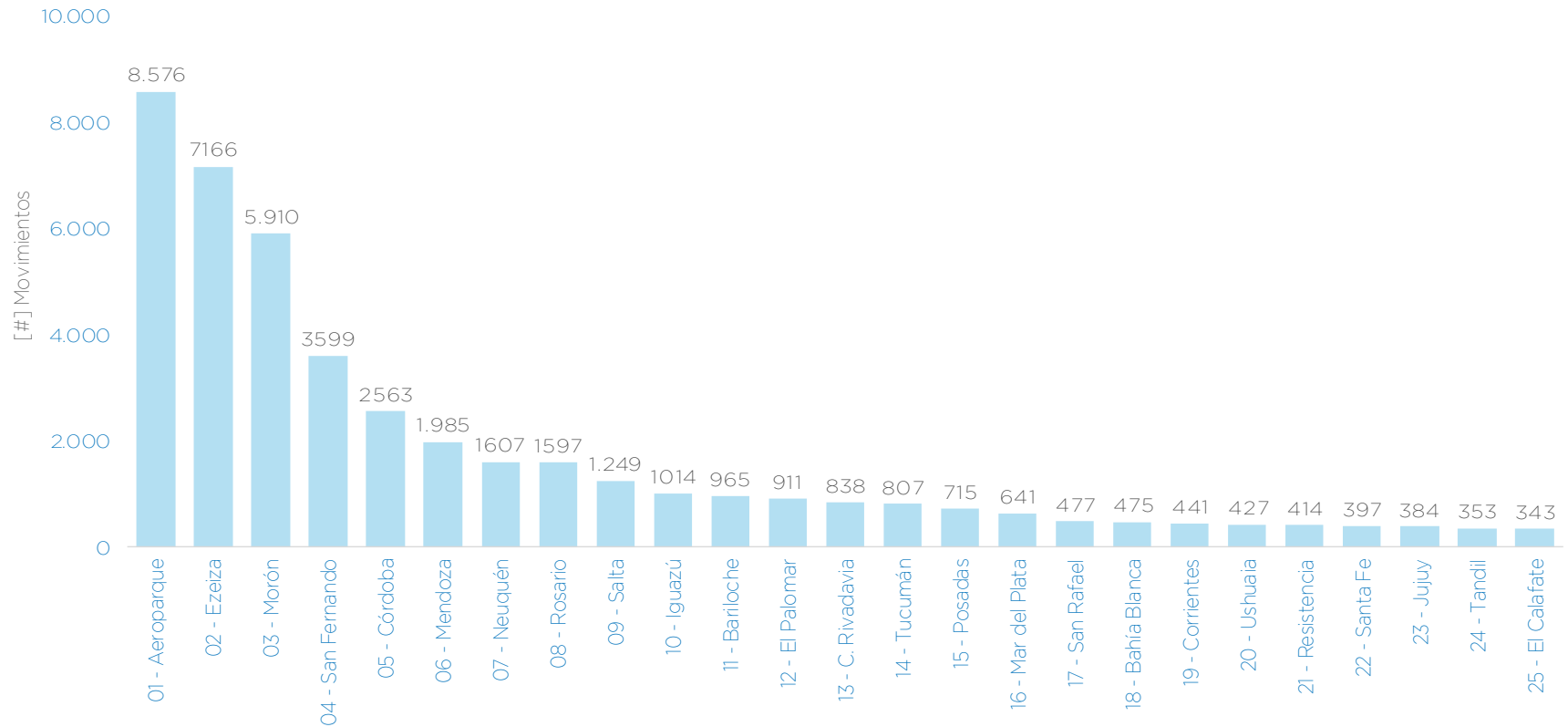


Movimientos Totales por Aeropuerto - cont.

Movimientos TOTALES	Ene-Abr 2018	Ene-Abr 2019	2018 Abr	2018 May	2018 Jun	2018 Jul	2018 Ago	2018 Sep	2018 Oct	2018 Nov	2018 Dic	2019 Ene	2019 Feb	2019 Mar	2019 Abr	Δ Abr18 vs. Abr'19	Δ 2019 vs. 2018
29 - Paraná	1.450	984	317	282	216	221	259	224	272	224	222	193	257	286	248	-22%	-32%
30 - Santiago del Estero	1.092	949	272	280	383	281	374	301	277	228	231	264	212	251	222	-18%	-13%
31 - Río Grande	996	826	294	290	169	227	222	233	256	189	207	193	212	200	221	-25%	-17%
32 - Chapelco	1.075	960	223	128	219	211	256	202	173	187	208	280	215	246	219	-2%	-11%
33 - Villa Reynolds	284	432	103	105	124	198	219	215	147	78	181	8	99	170	155	50%	52%
34 - La Rioja	472	456	114	126	101	56	99	198	65	131	93	98	87	130	141	24%	-3%
35 - Catamarca	458	556	103	121	107	139	176	154	127	136	139	120	163	134	139	35%	21%
36 - Formosa	667	530	184	170	160	141	164	176	158	96	89	133	121	143	133	-28%	-21%
37 - San Luis	663	448	154	159	160	177	202	176	174	117	124	95	108	142	103	-33%	-32%
38 - Santa Rosa	592	329	183	141	151	144	259	150	160	269	125	79	61	86	103	-44%	-44%
39 - Río Cuarto	366	270	91	77	152	97	165	111	141	135	98	54	58	56	102	12%	-26%
40 - Viedma	357	370	84	98	134	98	96	101	97	92	70	107	67	99	97	15%	4%
41 - Esquel	460	608	84	84	66	80	117	77	86	103	112	172	258	99	79	-6%	32%
42 - Concordia	662	250	175	155	66	72	69	94	77	58	26	26	76	72	76	-57%	-62%
43 - Puerto Madryn	908	472	158	436	145	92	102	100	79	107	105	157	122	126	67	-58%	-48%
44 - Esquel	460	608	84	84	366	466	297	231	242	103	112	172	258	99	79	-6%	32%
45 - Termas Río Hondo	146	49	81	30	66	72	69	94	77	10	6	6	6	14	23	-72%	-66%
46 - Goya	69	48	26	13	28	26	47	40	17	26	16	18	10	14	6	-77%	-30%
47 - Malargüe	96	47	21	12	11	13	15	8	18	10	10	7	6	13	21	-51%	-51%
48 - Santa Rosa de Conlara	-	-	-	-	20	44	44	17	8	-	-	-	-	-	-	-	-
49 - Base Marambio	-	-	-	-	-	-	-	-	-	-	-	-	-	-	-	-	-
50 - General Pico	148	4	31	23	-	-	-	-	-	10	-	-	-	4	-	-100%	-97%
51 - Gualeguaychú	-	-	-	-	4	8	16	9	2	-	-	-	-	-	-	-	-
52 - Junín	-	-	-	4	-	-	-	-	-	-	-	-	-	-	-	-	-
53 - La Plata	82	-	-	11	-	-	-	-	-	6	-	-	-	-	-	-	-100%
54 - Villa Gesell	-	-	-	-	11	-	11	9	-	-	-	-	-	-	-	-	-
55 - Paso de los Libres	-	-	-	-	-	-	-	-	-	-	-	-	-	-	-	-	-
56 - Moreno	-	-	-	-	-	-	-	-	-	-	-	-	-	-	-	-	-
TOTAL	199.192	197.111	46.352	46.656	46.276	48.956	55.283	49.215	53.566	49.225	50.348	50.807	47.586	51.705	47.013	1%	-1%

NOTAS: No se incluyen Sobrevuelos Internacionales. Los vuelos Comerciales comenzaron a operar Reconquista en Jul '18. San Juan en Obras Abr-May '19. Posadas presenta problemas en la carga del SIAC desde Octubre'19.

Movimientos Totales por Aeropuerto - Abr'19

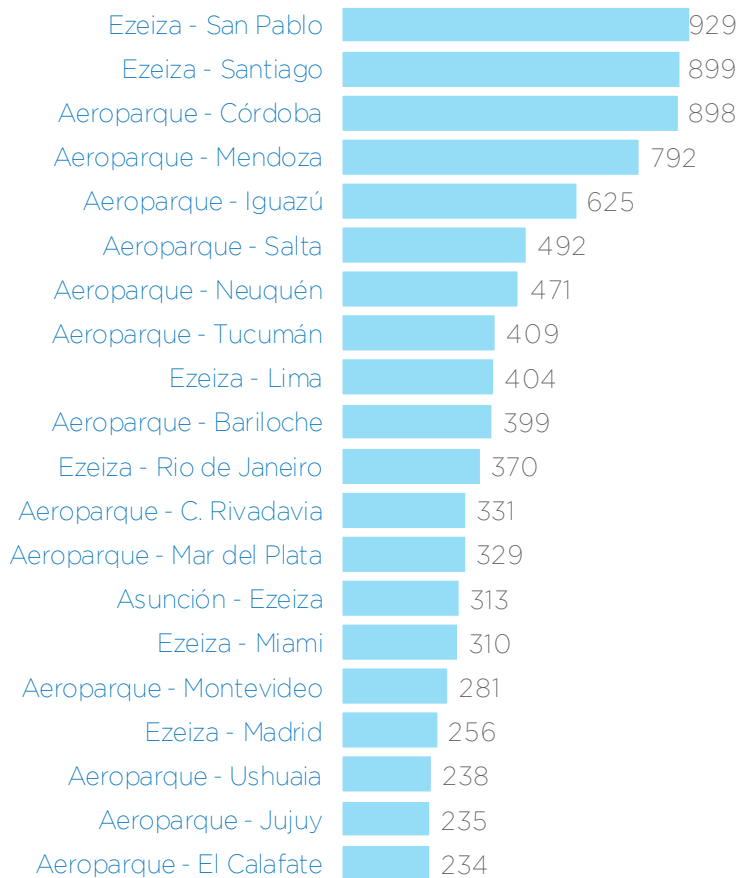


NOTAS: Se consideran los primeros 25 aeropuertos con mayor movimientos. No se incluyen Sobrevuelos Internacionales.



Resumen por City Pair. Total Vuelos - Abr'19

Vuelos por City Pair



NOTAS:

- Se consideran los primeros 20 registros.
- Cada Origen-Destino considera vuelos en ambos sentidos.
- Baires esta conformado por SABE, SAEZ y SADP.
- El destino a SPJC está cortado en el mapa debido a la escala seleccionada.

Baires-Vuelos por City Pair



Sección II

Vuelos por ACC

VUELOS COMERCIALES

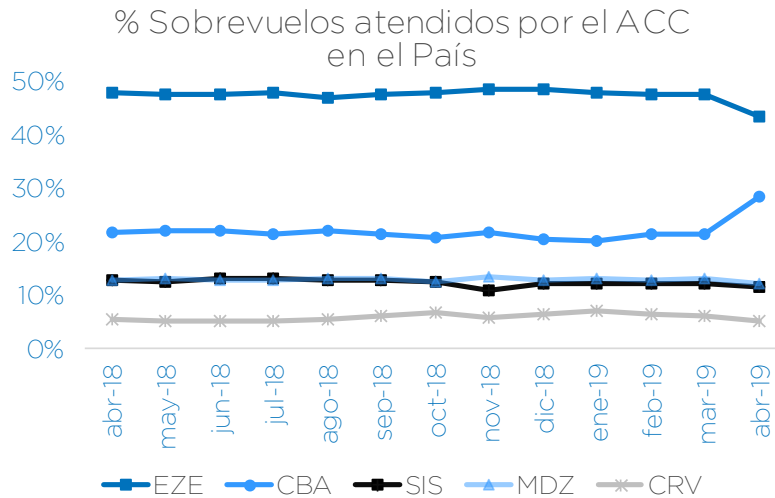
SOBREVUELOS

Sobrevuelos x ACC	Ene-Abr 2018	Ene-Abr 2019	2018 Abr	2018 May	2018 Jun	2018 Jul	2018 Ago	2018 Sep	2018 Oct	2018 Nov	2018 Dic	2019 Ene	2019 Feb	2019 Mar	2019 Abr	Δ 2019 vs. 2018 Δ 2019 vs. 2018
EZE																
Cabotaje [#]	50.399	53.972	12.157	12.454	12.393	14.158	14.308	13.211	14.471	13.695	14.781	13.847	13.206	14.303	12.616	7%
Internacional [#]	35.068	33.396	7.909	7.794	6.925	7.944	7.610	7.247	7.762	7.625	9.150	9.705	8.131	8.437	7.123	-5%
Sobrevuelos[#]	1.662	2.159	281	337	288	351	340	437	426	536	614	662	556	545	396	30%
CBA																
Cabotaje [#]	20.767	25.026	5.383	5.654	5.500	5.730	6.215	5.426	5.755	5.494	5.806	5.441	5.521	6.024	8.040	21%
Internacional [#]	9.730	11.184	2.344	2.365	2.096	2.426	2.335	2.237	2.354	2.387	2.516	2.767	2.406	2.465	3.546	15%
Sobrevuelos[#]	6.635	7.426	1.455	1.512	1.472	1.882	1.812	1.691	1.706	1.813	1.989	1.983	1.955	1.888	1.600	12%
SIS																
Cabotaje [#]	7.376	9.140	1.744	1.780	1.989	2.239	2.371	2.222	2.479	1.875	2.303	2.264	2.179	2.407	2.290	24%
Internacional [#]	5.963	5.278	1.685	1.623	1.443	1.570	1.466	1.329	1.410	1.149	1.513	1.450	1.276	1.390	1.162	-11%
Sobrevuelos[#]	8.272	8.389	1.915	1.923	1.920	2.315	2.202	1.985	2.045	1.796	2.284	2.358	2.120	2.095	1.816	1%
MDZ																
Cabotaje [#]	7.635	8.384	1.912	2.046	1.844	2.030	2.330	2.077	2.249	2.206	2.353	2.085	1.907	2.333	2.059	10%
Internacional [#]	8.400	8.290	2.061	2.101	1.864	2.087	2.078	1.899	1.961	2.031	2.126	2.276	2.028	2.057	1.929	-1%
Sobrevuelos[#]	6.653	7.566	1.407	1.526	1.465	1.850	1.821	1.707	1.714	1.834	2.026	2.153	1.941	1.916	1.556	14%
CRV																
Cabotaje [#]	8.377	11.179	2.246	2.042	1.976	2.323	2.386	2.497	3.020	2.506	3.070	3.273	2.842	2.807	2.257	33%
Internacional [#]	180	201	11	10	10	11	14	9	21	35	69	70	36	71	24	12%
Sobrevuelos[#]	234	389	53	57	61	53	59	56	74	76	89	128	95	102	64	66%

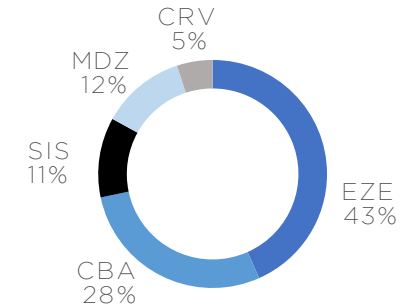
NOTAS:

- Se denomina Sobrevuelo a todo aquel vuelo gestionado por un ACC. Por lo tanto se engloban vuelos internacionales, cabotaje y sobrevuelos internacionales.
- Los vuelos son obtenidos de la base del sistema ATM. Se excluyen los totales para no duplicar sobrevuelos que pasan por mas de un FIR.
- Aquellos vuelos cuyo FIR de Origen - Destino es el mismo, se consideran una sola vez.
- Un vuelo que cruza dos o más FIRS, es contado en cada uno de ellos.

[#] Sobrevuelos x ACC	2018 abr-18	2018 may-18	2018 jun-18	2018 jul-18	2018 ago-18	2018 sep-18	2018 oct-18	2018 nov-18	2018 dic-18	2019 ene-19	2019 feb-19	2019 mar-19	2019 abr-19
EZE	20.347	20.585	19.606	22.453	22.258	20.895	22.659	21.856	24.545	24.214	21.893	23.285	20.135
CBA	9.182	9.531	9.068	10.038	10.362	9.354	9.815	9.694	10.311	10.191	9.882	10.377	13.186
SIS	5.344	5.326	5.352	6.124	6.039	5.536	5.934	4.820	6.100	6.072	5.575	5.892	5.268
MDZ	5.380	5.673	5.173	5.967	6.229	5.683	5.924	6.071	6.505	6.514	5.876	6.306	5.544
CRV	2.310	2.109	2.047	2.387	2.459	2.562	3.115	2.617	3.228	3.471	2.973	2.980	2.345



Market Share- Abr'19



Sección III

Aviación Comercial

VUELOS REGULARES

VUELOS NO REGULARES

Vuelos Privados

MATRÍCULA NACIONAL

MATRÍCULA EXTRANJERA

Resto Aviación General

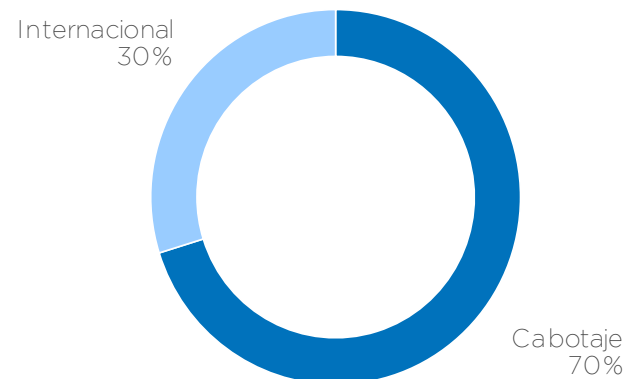
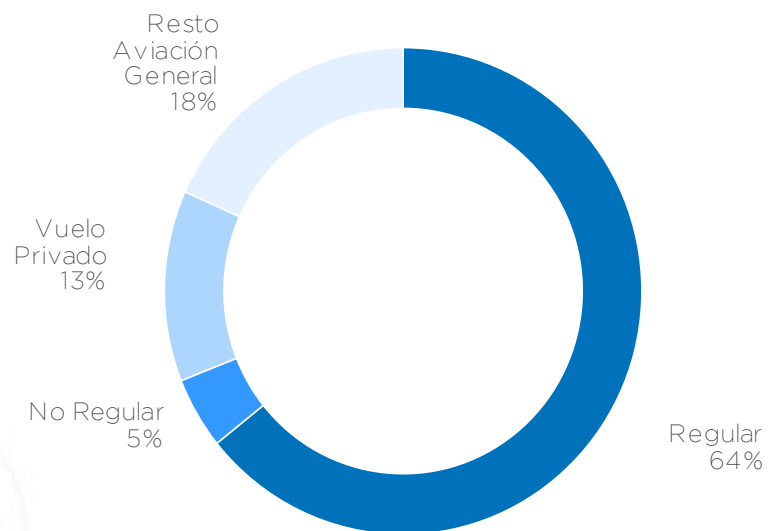
Cantidad de Vuelos - Resumen

Vuelos [#]	Ene-Abr 2018	Ene-Abr 2019	2018 Abr	2018 May	2018 Jun	2018 Jul	2018 Ago	2018 Sep	2018 Oct	2018 Nov	2018 Dic	2019 Ene	2019 Feb	2019 Mar	2019 Abr	Δ Abr'18 vs. Abr'19	Δ 2019 vs. 2018
Cabotaje	78.121	78.397	18.360	18.608	18.881	19.641	22.863	20.214	22.050	19.995	19.874	19.442	18.862	20.881	19.212	5%	0%
Internacional	42.581	39.932	9.554	9.379	8.448	9.616	9.486	8.720	9.388	9.152	10.501	11.839	9.758	9.836	8.500	-11%	-6%
TOTAL	120.702	118.329	27.914	27.987	27.329	29.257	32.349	28.934	31.438	29.147	30.375	31.281	28.620	30.717	27.712	-1%	-2%

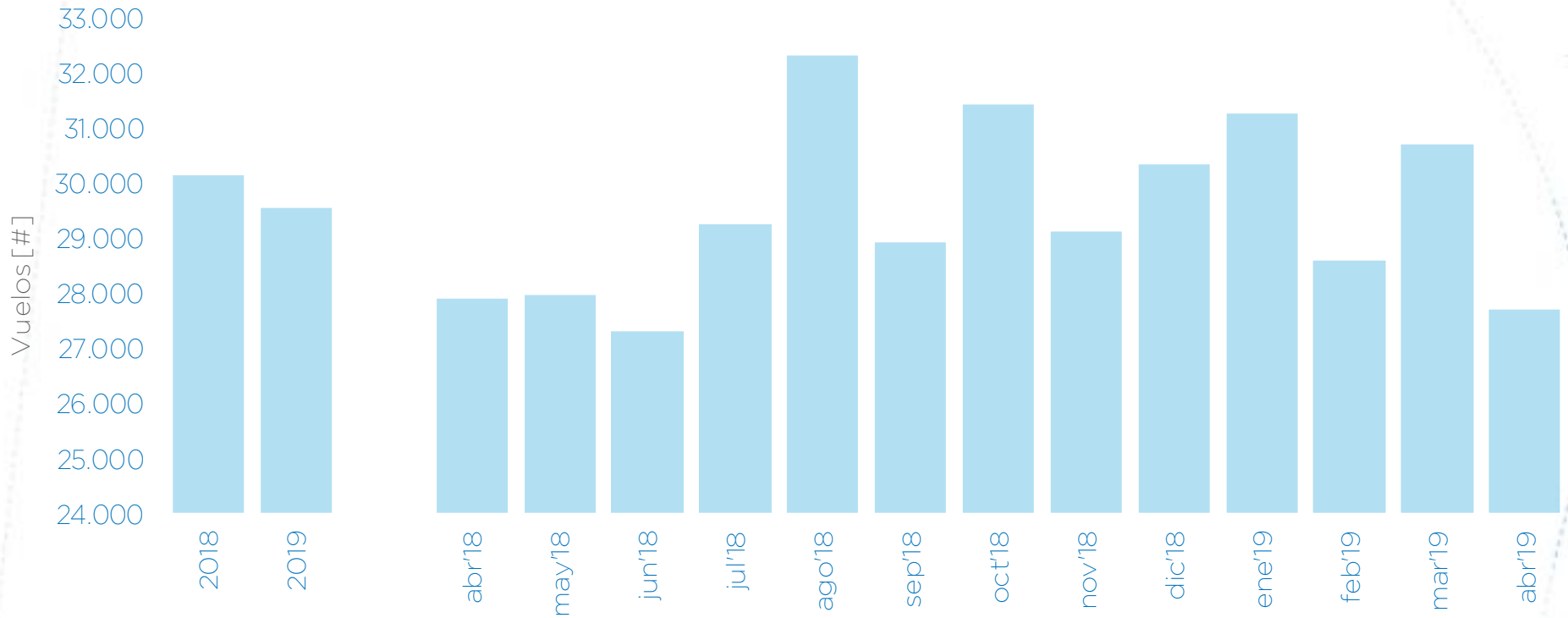
Vuelos [#]	Ene-Abr 2018	Ene-Abr 2019	2018 Abr	2018 May	2018 Jun	2018 Jul	2018 Ago	2018 Sep	2018 Oct	2018 Nov	2018 Dic	2019 Ene	2019 Feb	2019 Mar	2019 Abr	Δ Abr'18 vs. Abr'19	Δ 2019 vs. 2018
Comercial	82.419	86.030	19.546	20.017	18.709	22.065	21.883	19.938	21.676	20.309	22.196	24.094	20.914	21.840	19.182	-2%	4%
Regular	74.621	79.906	18.041	18.583	17.515	20.599	20.386	18.633	20.026	18.724	20.562	22.303	19.421	20.309	17.873	-1%	7%
No Regular	7.798	6.124	1.505	1.434	1.194	1.466	1.497	1.305	1.650	1.585	1.634	1.791	1.493	1.531	1.309	-13%	-21%
Privado	18.511	14.868	3.839	3.414	3.542	2.993	4.349	3.718	4.121	4.022	4.076	3.731	3.487	3.925	3.725	-3%	-20%
Nacional	16.678	13.482	3.436	3.105	3.256	2.705	4.012	3.397	3.711	3.582	3.657	3.384	3.174	3.555	3.369	-2%	-19%
Extranjero	1.833	1.386	403	309	286	288	337	321	410	440	419	347	313	370	356	-12%	-24%
Resto Aviación General	19.772	17.431	4.529	4.556	5.078	4.199	6.117	5.278	5.641	4.816	4.103	3.456	4.219	4.952	4.805	6%	-12%
TOTAL	120.702	118.329	27.914	27.987	27.329	29.257	32.349	28.934	31.438	29.147	30.375	31.281	28.620	30.717	27.712	-1%	-2%

Composición de Vuelos – Abr'19

	Cabotaje	Internacional	Total
Regular	39%	25%	64%
No Regular	3%	2%	5%
Vuelo Privado	11%	2%	13%
Resto Aviación General	17%	1%	18%
	70%	30%	



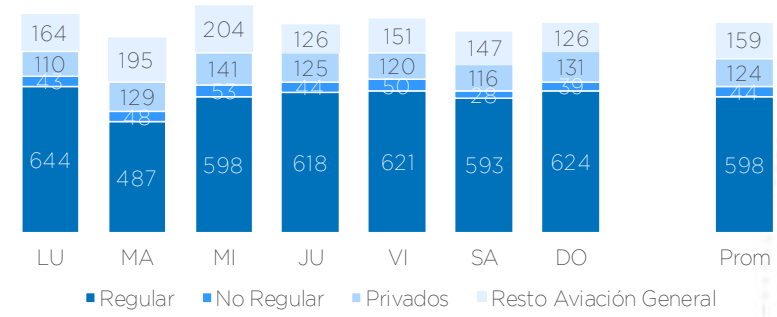
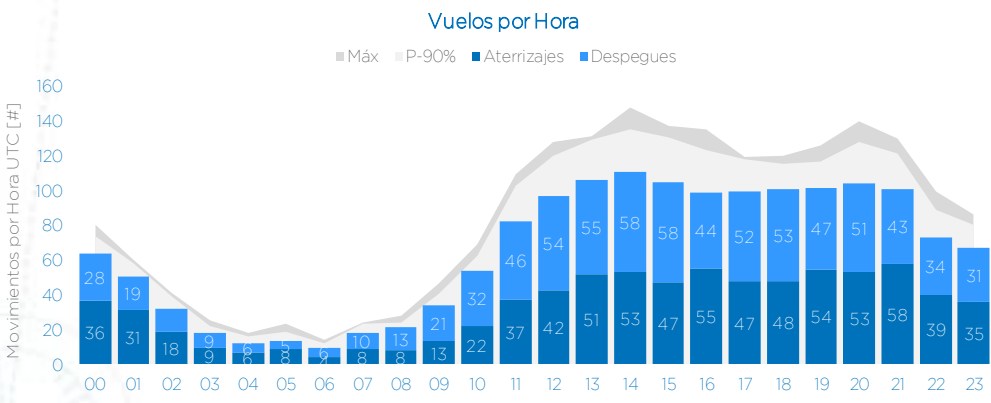
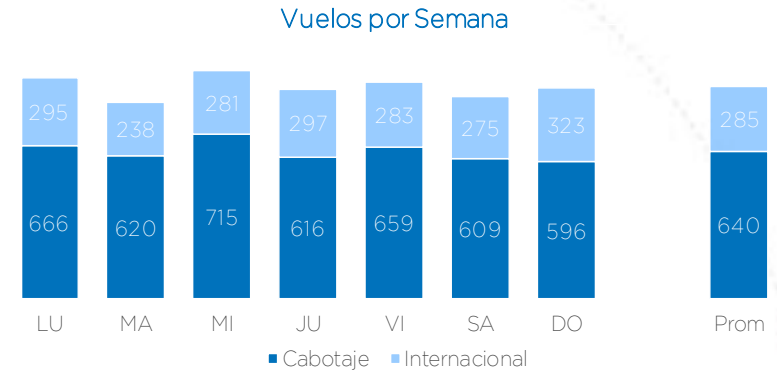
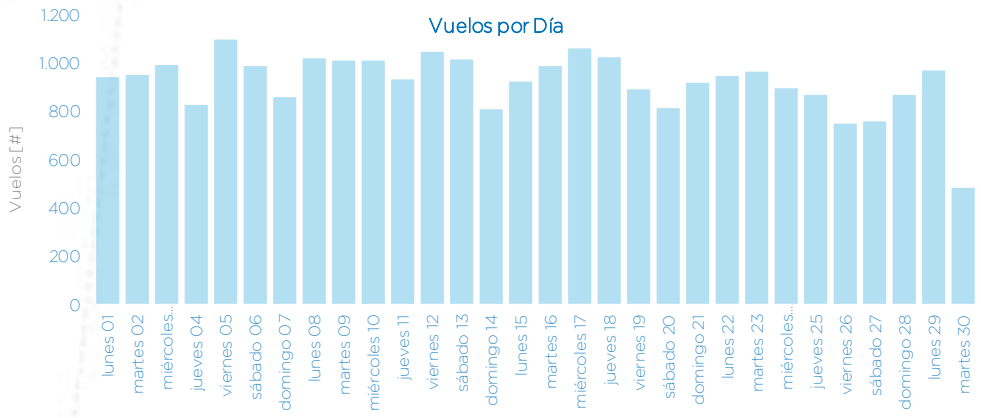
Vuelos por Mes



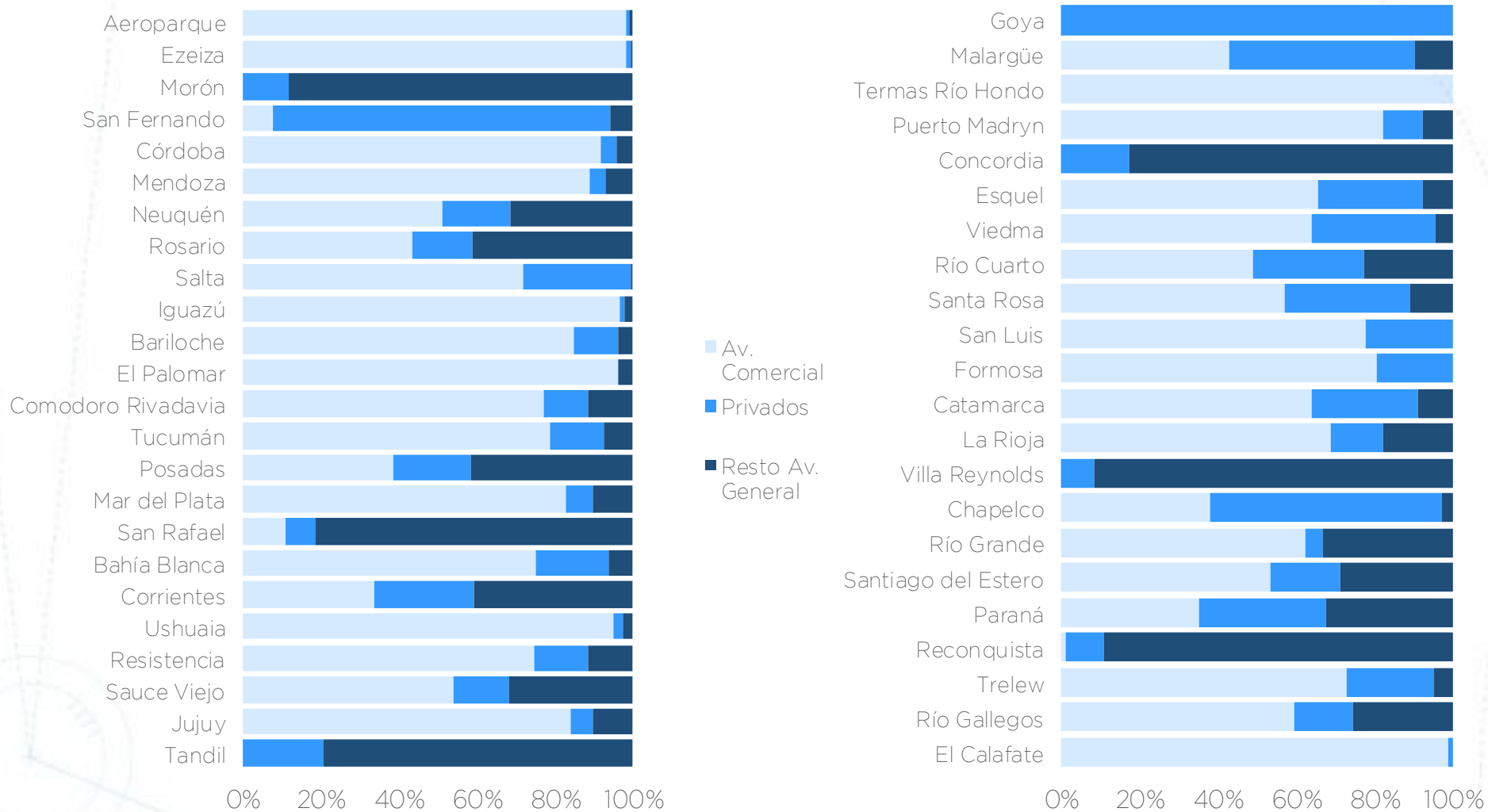
NOTA: 2018 - 2019 corresponde al valor promedio Enero - Abril para cada año.



Vuelos por Día - Abr'19

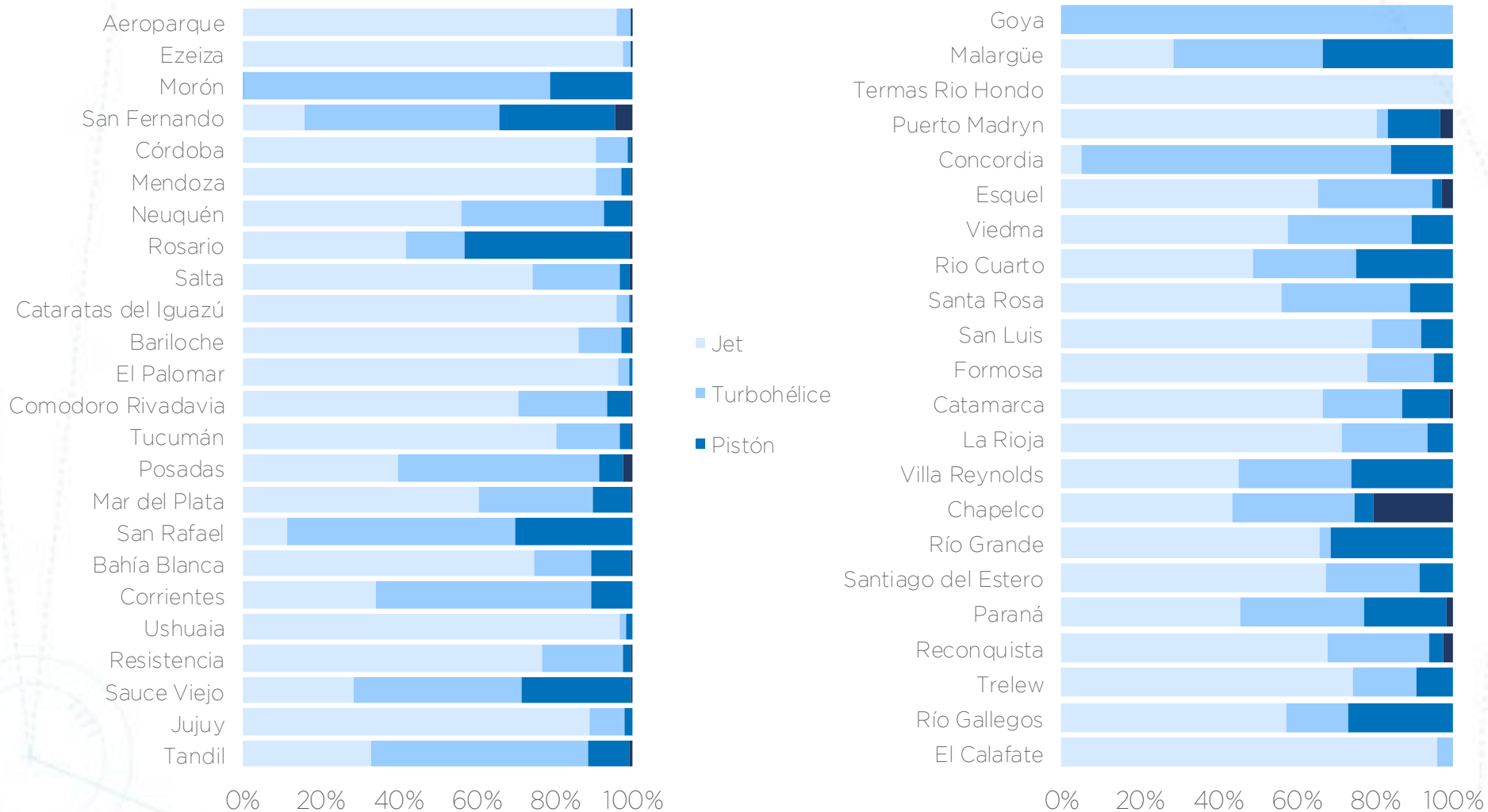


Movimientos por Aeropuerto



Movimientos por Tipo de Motor – Abr'19

Tipo de Motor por Aeropuerto



Sección IV

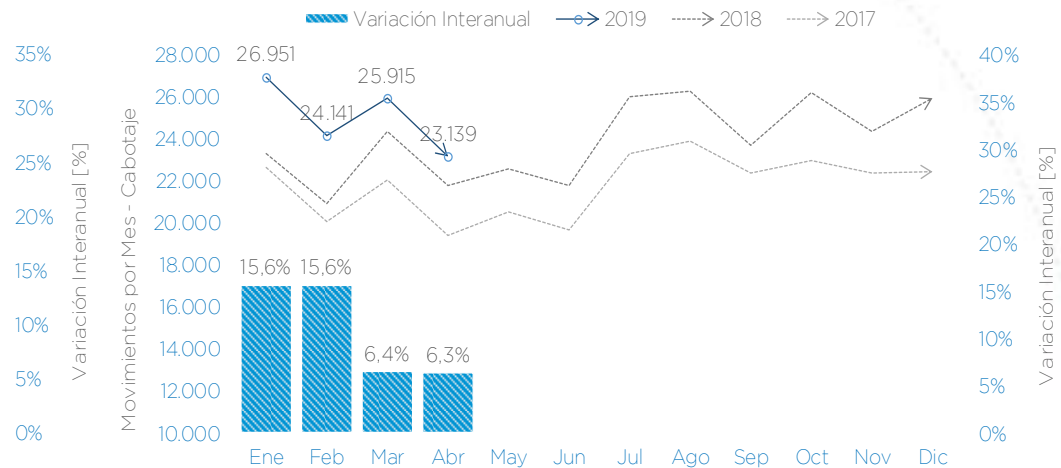
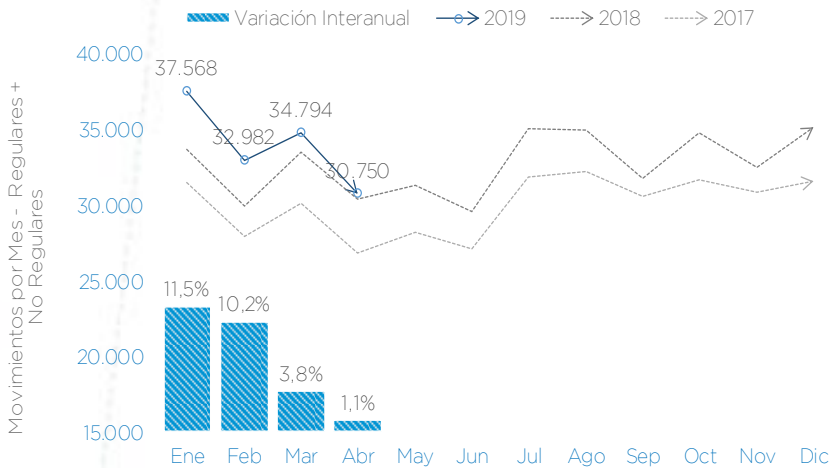
Aviación Comercial

VUELOS REGULARES

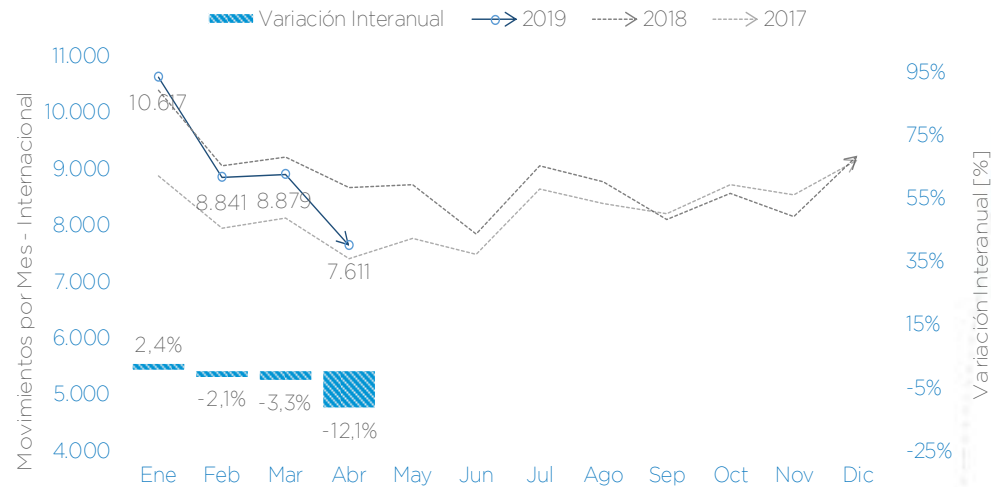
VUELOS NO REGULARES

Movimientos Totales

Vuelos Regulares + No Regulares



2019 - Movimientos [#]	Ene	Feb	Mar	Abr
Regular	34.746	30.560	32.332	28.610
No Regular	2.822	2.422	2.462	2.140
Total	37.568	32.982	34.794	30.750



Movimientos por FIR – Cabotaje e Internacionales

Movimientos x FIR	Ene-Abr 2018	Ene-Abr 2019	2018 Abr	2018 May	2018 Jun	2018 Jul	2018 Ago	2018 Sep	2018 Oct	2018 Nov	2018 Dic	2019 Ene	2019 Feb	2019 Mar	2019 Abr	Δ Abr18 vs. Abr'19	Δ 2019 vs. 2018
EZE																	
Cabotaje [#]	53.308	58.284	13.101	13.544	12.996	16.344	16.068	13.977	15.051	14.206	15.164	15.810	14.018	14.983	13.473	3%	9%
Internacional [#]	31.948	31.215	7.393	7.433	6.605	7.599	7.428	6.878	7.316	6.897	7.867	9.066	7.558	7.773	6.818	-8%	-2%
CBA																	
Cabotaje [#]	14.895	16.808	3.791	4.171	3.914	4.179	4.408	4.120	4.475	3.897	4.220	4.322	3.977	4.401	4.108	8%	13%
Internacional [#]	3.545	3.045	830	820	806	948	849	785	810	761	850	1.026	834	707	478	-42%	-14%
SIS																	
Cabotaje [#]	5.642	7.270	1.214	1.318	1.552	1.714	1.771	1.693	1.924	1.723	1.792	1.879	1.722	1.877	1.792	48%	29%
Internacional [#]	29	61	5	3	4	2	7	4	1	5	2	2	4	24	31		110%
MDZ																	
Cabotaje [#]	5.739	6.667	1.497	1.621	1.459	1.577	1.719	1.530	1.765	1.704	1.734	1.659	1.499	1.877	1.632	9%	16%
Internacional [#]	1.583	1.525	433	458	410	496	455	420	420	424	460	480	414	354	277	-36%	-4%
CRV																	
Cabotaje [#]	10.722	11.117	2.159	1.947	1.828	2.223	2.313	2.377	3.025	2.809	3.032	3.281	2.925	2.777	2.134	-1%	4%
Internacional [#]	151	102	2	1	8	1	4	2	7	51	44	43	31	21	7	250%	-32%

NOTAS: Se excluyen Sobrevuelos Internacionales para no repetir la misma información presentada en la diapositiva 5.
San Juan en Obras Abr-May '19. Los vuelos Comerciales comenzaron a operar en Reconquista en Jul '18.



Movimientos Cabotaje por Aeropuerto

Movimientos CABOTAJE	Ene-Abr 2018	Ene-Abr 2019	2018 Abr	2018 May	2018 Jun	2018 Jul	2018 Ago	2018 Sep	2018 Oct	2018 Nov	2018 Dic	2019 Ene	2019 Feb	2019 Mar	2019 Abr	Δ Abr'18 vs. Abr'19	Δ 2019 vs. 2018
TOTAL	90.306	100.146	21.762	22.601	21.749	26.037	26.279	23.697	26.240	24.339	25.942	26.951	24.141	25.915	23.139	6%	11%
01 - Aeroparque	32.677	34.630	8.226	8.353	8.014	9.456	9.684	8.421	9.094	8.352	9.066	9.264	8.271	9.078	8.017	-3%	6%
02 - Córdoba	7.235	8.494	1.885	2.019	1.861	1.935	2.006	1.868	2.083	1.958	2.184	2.200	2.036	2.245	2.013	7%	17%
03 - Mendoza	4.285	5.583	1.134	1.210	1.119	1.205	1.315	1.194	1.355	1.366	1.414	1.353	1.195	1.545	1.490	31%	30%
04 - Ezeiza	4.234	4.307	922	929	896	1.012	968	928	1.086	989	1.064	1.094	999	1.108	1.106	20%	2%
05 - Iguazú	2.816	4.102	358	385	669	835	870	824	911	885	970	1.098	1.024	1.008	972	172%	46%
06 - Bariloche	3.866	4.264	778	762	732	1.527	1.646	1.243	1.023	977	1.119	1.280	1.117	1.049	818	5%	10%
07 - Salta	2.382	3.269	328	615	726	819	863	824	912	747	785	853	780	827	809	147%	37%
08 - Neuquén	2.939	3.129	813	867	803	884	861	766	844	864	850	802	709	824	794	-2%	6%
09 - El Palomar	467	2.797	260	469	486	1.091	612	633	744	713	691	723	646	690	738	184%	
10 - C. Rivadavia	2.609	2.766	669	682	685	765	794	717	820	736	712	735	663	720	648	-3%	6%
11 - Tucumán	2.630	2.369	714	772	677	696	760	692	659	539	587	616	557	610	586	-18%	-10%
12 - Mar del Plata	3.077	2.983	583	546	475	504	562	522	610	599	689	1.027	801	629	526	-10%	-3%
13 - Rosario	2.029	1.915	490	518	498	579	582	514	593	542	608	542	459	470	444	-9%	-6%
14 - Ushuaia	2.326	2.616	362	297	270	432	457	512	665	637	798	840	741	630	405	12%	12%
15 - Bahía Blanca	1.743	1.490	490	517	467	508	422	352	369	408	406	391	355	388	356	-27%	-15%
16 - El Calafate	2.261	2.309	339	152	146	215	270	307	509	515	646	747	664	560	338	0%	2%
17 - Jujuy	1.328	1.287	474	393	301	332	353	353	394	304	318	327	303	335	322	-32%	-3%
18 - Resistencia	1.015	963	338	338	317	333	288	296	354	298	271	220	170	287	286	-15%	-5%
19 - Posadas	878	1.042	247	304	286	288	297	271	323	268	255	245	233	289	275	11%	19%
20 - Trelew	1.486	1.286	281	275	269	290	267	360	473	425	374	385	353	306	242	-14%	-13%
21 - San Fernando	890	939	200	203	207	247	196	186	189	206	214	224	241	250	224	12%	6%
22 - Santa Fe	281	824	108	131	204	212	207	190	234	203	217	195	179	236	214	98%	193%
23 - Río Gallegos	733	794	172	175	158	198	179	158	206	174	172	201	192	207	194	13%	8%
24 - Corrientes	422	666	133	143	149	97	134	133	158	176	199	173	175	170	148	11%	58%
25 - Río Grande	595	589	155	156	130	133	127	124	138	132	141	156	137	158	138	-11%	-1%
26 - Santiago del Estero	377	529	104	102	96	129	139	123	147	119	139	142	128	140	119	14%	40%
27 - Formosa	492	435	129	141	129	138	141	139	141	66	63	104	104	120	107	-17%	-12%
28 - La Rioja	309	316	94	98	91	100	96	85	105	87	64	66	60	93	97	3%	2%
29 - Catamarca	321	306	84	96	88	96	93	86	108	83	85	63	59	95	89	6%	-5%
30 - Paraná	390	297	98	119	98	98	79	75	105	95	75	64	59	88	86	-12%	-24%
Otros	3.213	2.850	794	834	702	883	1.011	801	888	876	766	821	731	760	538	-32%	-11%

NOTAS: San Juan en Obras Abr-May '19

Movimientos Internacionales por Aeropuerto

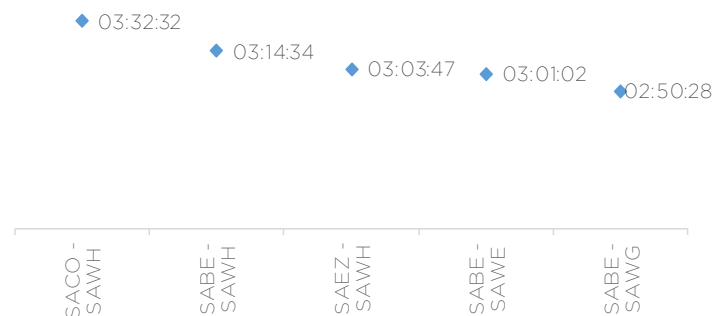
Movimientos INTERNACIONALES	Ene-Abr 2018	Ene-Abr 2019	2018 Abr	2018 May	2018 Jun	2018 Jul	2018 Ago	2018 Sep	2018 Oct	2018 Nov	2018 Dic	2019 Ene	2019 Feb	2019 Mar	2019 Abr	Δ Abr'18 vs. Abr'19	Δ 2019 vs. 2018
TOTAL	37.256	35.948	8.663	8.715	7.833	9.046	8.743	8.089	8.554	8.138	9.223	10.617	8.841	8.879	7.611	-12%	-4%
Ezeiza	19.510	23.247	4.648	5.203	4.841	5.540	5.384	5.062	5.319	5.136	5.696	6.317	5.363	5.641	5.926	27%	19%
Aeroparque	10.491	5.465	2.297	1.807	1.386	1.502	1.550	1.404	1.582	1.364	1.612	1.965	1.589	1.487	424	-82%	-48%
Córdoba	2.839	2.269	664	635	609	716	607	569	533	511	607	752	642	535	340	-49%	-20%
Mendoza	1.497	1.520	414	438	410	496	453	420	420	423	460	479	410	354	277	-33%	2%
Rosario	1.378	1.351	354	344	301	361	341	330	317	296	390	397	345	360	249	-30%	-2%
El Palomar	-	638	-	-	-	-	-	-	-	-	37	185	154	162	137		
Salta	406	453	52	107	101	120	122	102	118	130	136	165	93	106	89	71%	12%
San Fernando	352	358	63	52	46	52	65	47	70	66	95	151	72	85	50	-21%	2%
Tucumán	255	322	91	67	87	112	119	113	158	119	107	108	99	66	49	-46%	26%
Neuquén	102	103	25	25	25	27	26	29	26	27	25	28	24	26	25		1%
Resistencia	4	43	1	1	-	2	2	2	-	1	1	-	-	19	24		
Iguazú	9	15	1	2	3	-	4	-	-	3	-	1	3	4	7		67%
Río Gallegos	9	15	2	1	8	1	1	1	2	2	1	2	4	4	5	150%	67%
Otros	404	149	51	33	16	117	69	10	9	60	56	67	43	30	9	-82%	-63%

Resumen por City Pair de Hs Controladas

Cabotaje Regular - Abr'19

City Pair	Abr'19 Cantidad Vuelos	Abr'19 Promedio Hs de Vuelo
SACO - SAWH	39	03:32:32
SABE - SAWH	222	03:14:34
SAEZ - SAWH	18	03:03:47
SABE - SAWE	108	03:01:02
SABE - SAWG	135	02:50:28
SABE - SAWC	218	02:47:34
SAWH - SAZB	31	02:34:27
SAME - SARI	17	02:30:32
SACO - SAVC	57	02:15:28
SADP - SAZS	74	02:11:29
SADP - SASJ	34	02:07:42
SADP - SASA	48	02:05:32
SABE - SAVC	315	02:03:14
SABE - SAVE	48	02:01:10
SAME - SAVC	55	02:00:32
SADP - SAVT	23	01:56:05
SACO - SAZS	79	01:55:40
SABE - SAZS	367	01:53:35
SADP - SARI	55	01:51:36
SABE - SASJ	198	01:50:55
SADP - SARI	62	01:51:06
SABE - SASJ	209	01:50:47
SADP - SANT	57	01:50:40
SAEZ - SAZS	128	01:50:25
SABE - SAZY	59	01:48:23

Top 5- Vuelos más Largos del Ranking



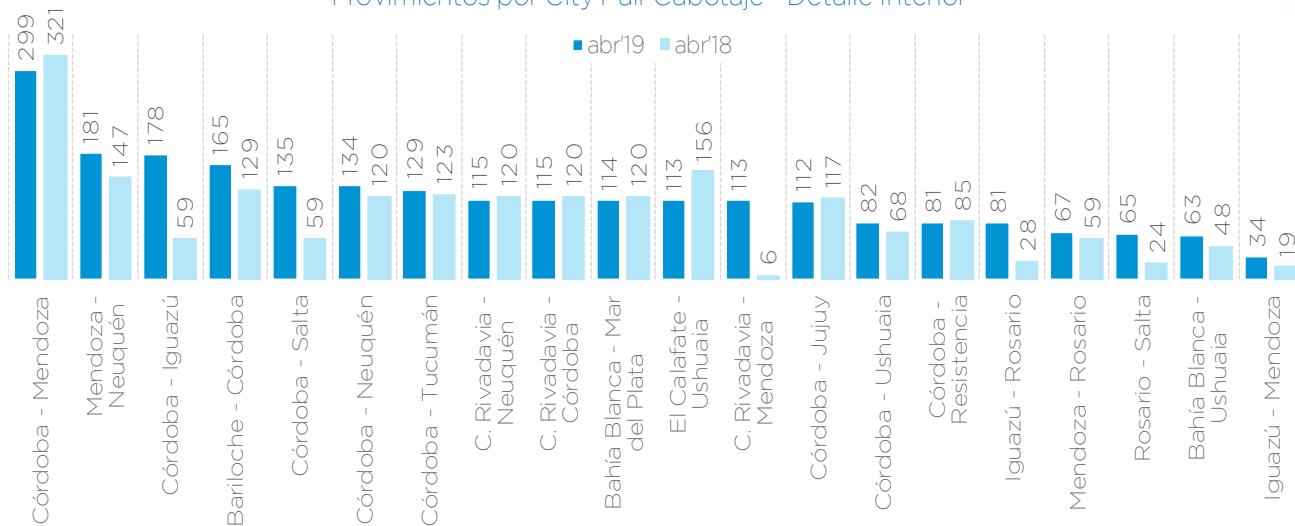
NOTAS:

- Tabla: Se consideran los primeros 25 tiempos de vuelo dentro de los City Pair con mayor cantidad de vuelos.
- Cada par Origen-Destino considera vuelos en ambos sentidos.
- Los vuelos representan el 93% del volumen de los Despegues de Cabotaje Regular.

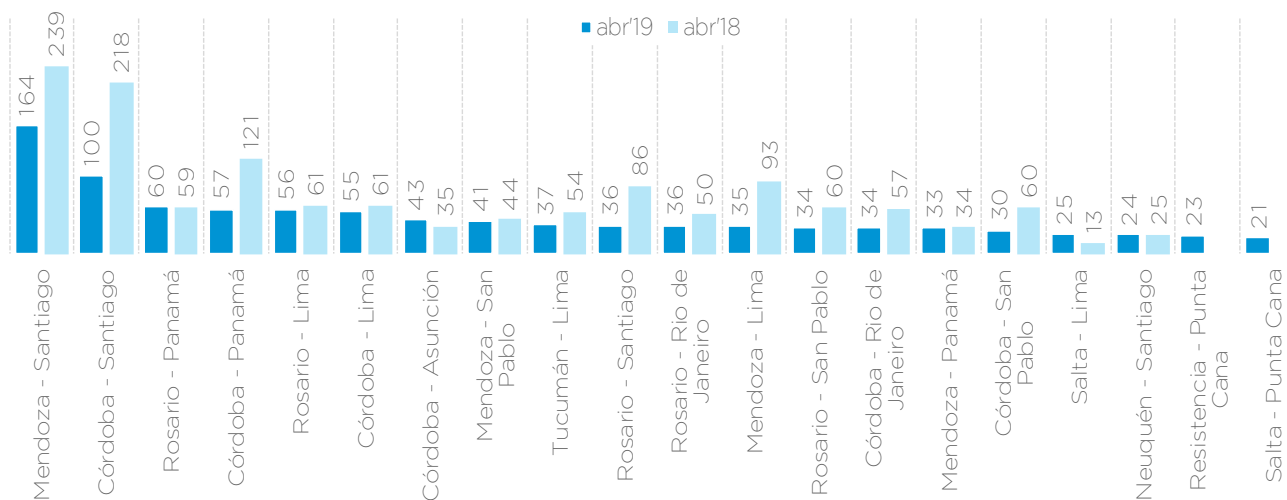


Resumen por City Pair - Cabotaje e Internacional / Interior

Movimientos por City Pair Cabotaje - Detalle Interior



Movimientos por City Pair Internacionales - Detalle Interior



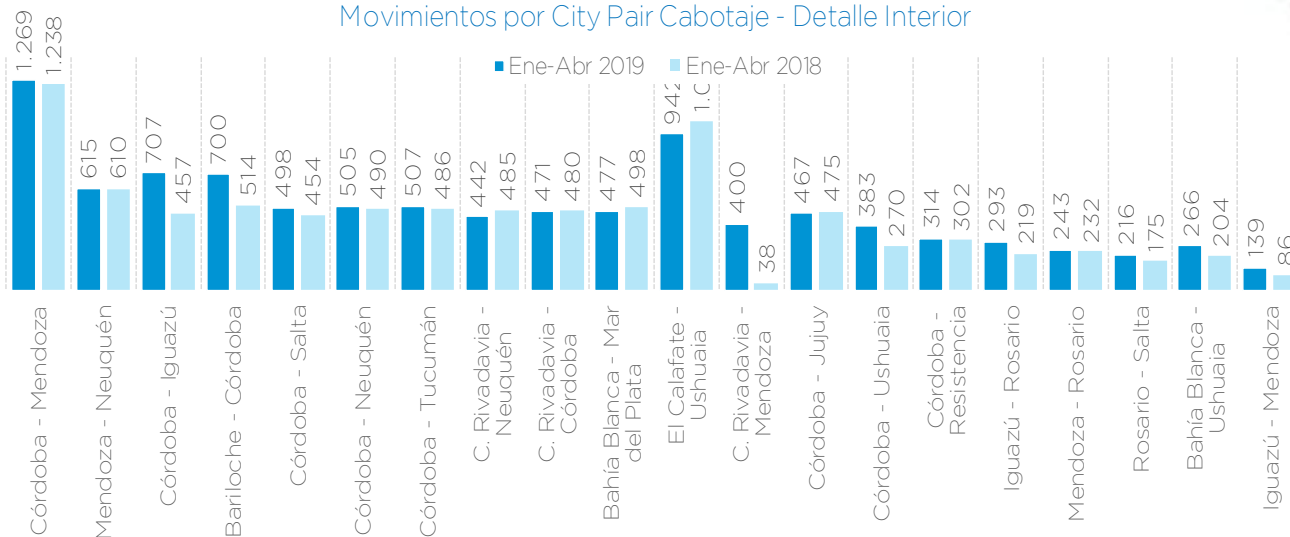
NOTAS:

- Cada par Origen - Destino considera vuelos en ambos sentidos.
- No se consideran vuelos con origen/destino en Ezeiza, Aeroparque y El Palomar.

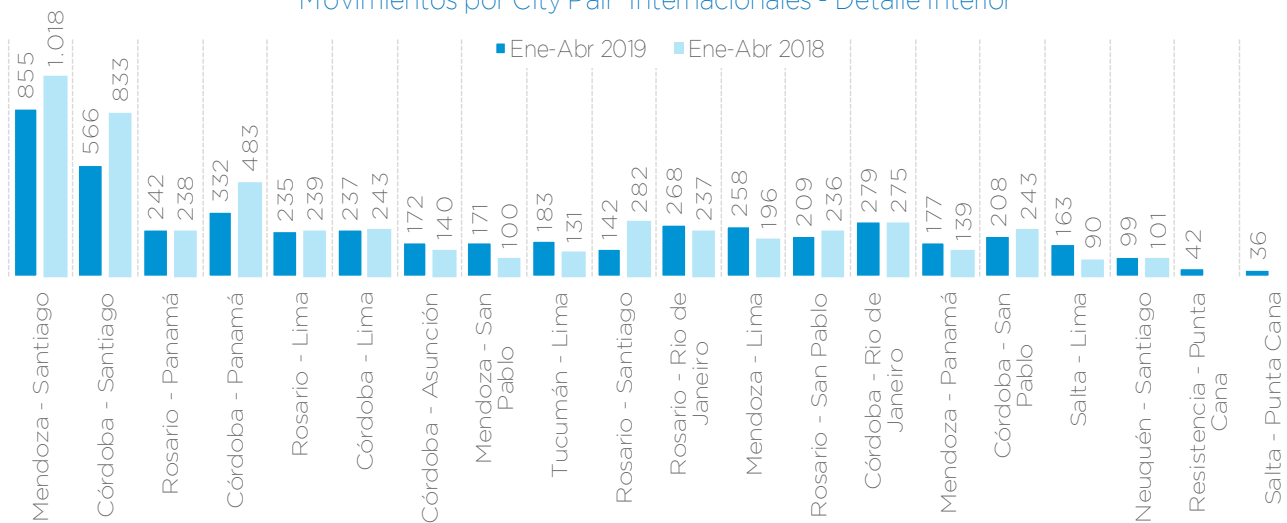


Resumen por City Pair - Cabotaje e Internacional / Interior

Movimientos por City Pair Cabotaje - Detalle Interior



Movimientos por City Pair Internacionales - Detalle Interior

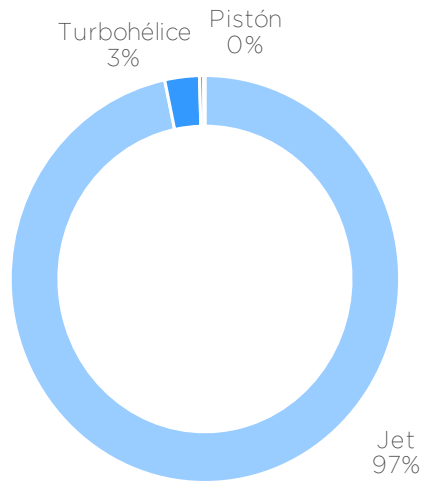


NOTAS:

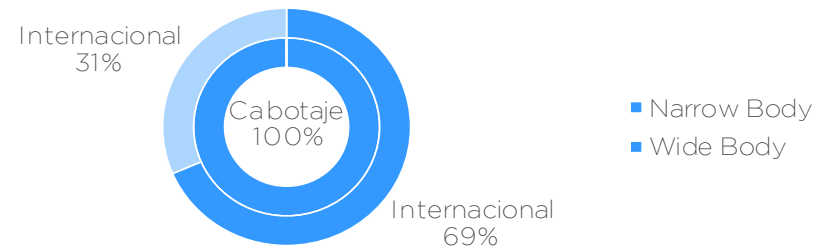
- Cada par Origen - Destino considera vuelos en ambos sentidos.
- No se consideran vuelos con origen/destino en Ezeiza, Aeroparque y El Palomar.

Flota Utilizada – Cabotaje e Internacionales Abr'19

% Aeronaves por Tipo de Motor



Fuselaje por Tipo de Vuelo



MUCHAS GRACIAS

EANA | NAVEGACIÓN
AÉREA ARGENTINA



Ministerio de Transporte
Argentina

