



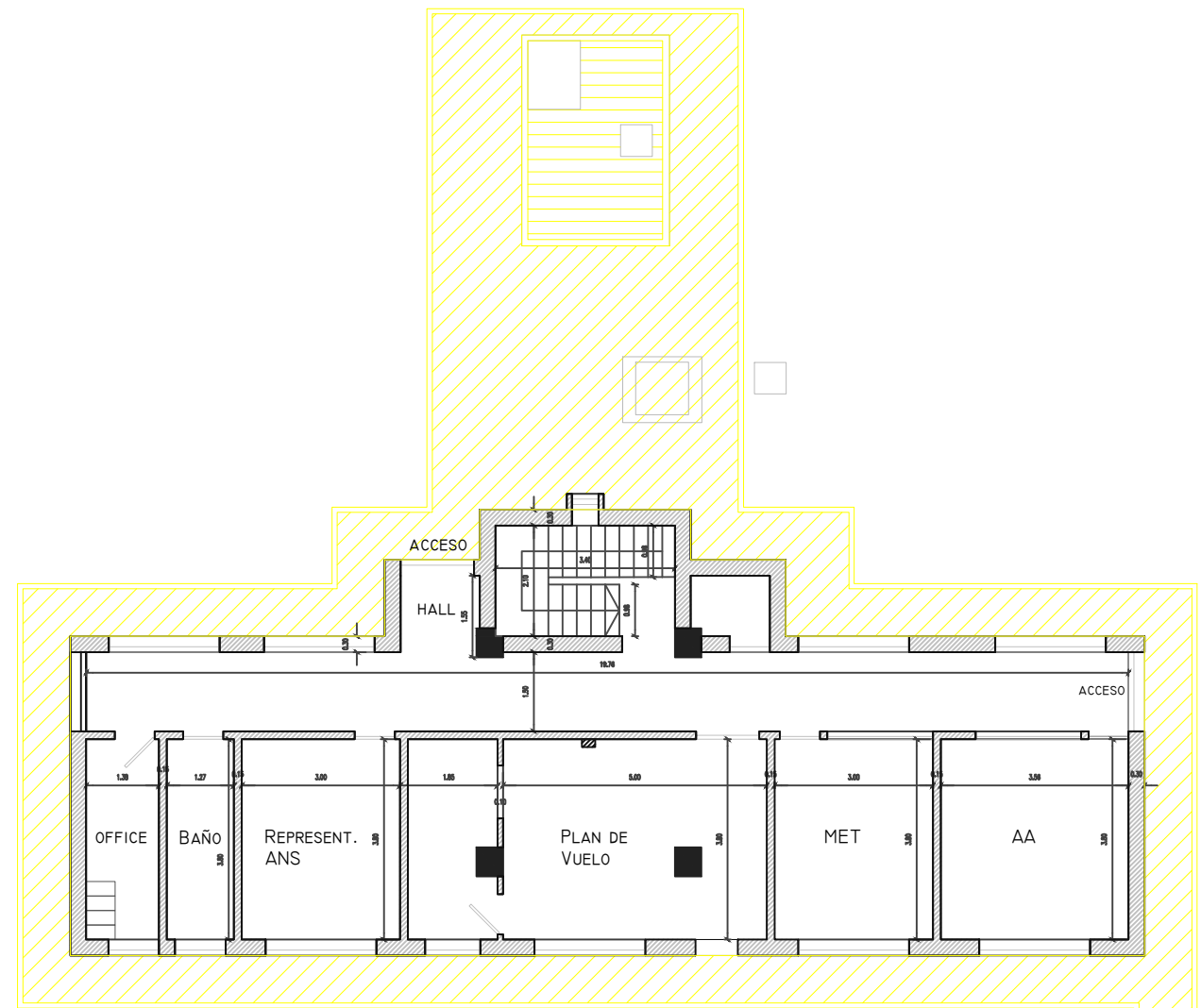
ANEXO 1 B – PLANOS
MANTENIMIENTO CORRECTIVO – SUMINISTRO DE AGUA EN TWR
AEROPUERTO DE LA RIOJA

TITULO		
AUTORES	Arq. Lorena Rolon	Obra civil, Gerencia de Infraestructura
JEFATURA DEPARTAMENTO	Arq. Bárbara Belen Dominguez Mei	Departamento de Mantenimiento, Gerencia de Infraestructura
GERENTE	Arq. Gilda Renee Agüero	Gerencia de Infraestructura




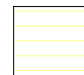
INDICE DE CONTENIDOS

PLANO DE DEMOLICIONES	1
PLANO DE INSTALACIÓN SANITARIA.....	2
PLANO DE INSTALACIÓN SANITARIA.....	3
PLANO DE INSTALACIÓN SANITARIA.....	4
PLANO DE INSTALACIÓN ELÉCTRICA.....	5
PLANO DE INSTALACIÓN ELÉCTRICA.....	6
PLANO DE INSTALACIÓN ELÉCTRICA.....	7
PLANO DE INSTALACIÓN ELÉCTRICA.....	8

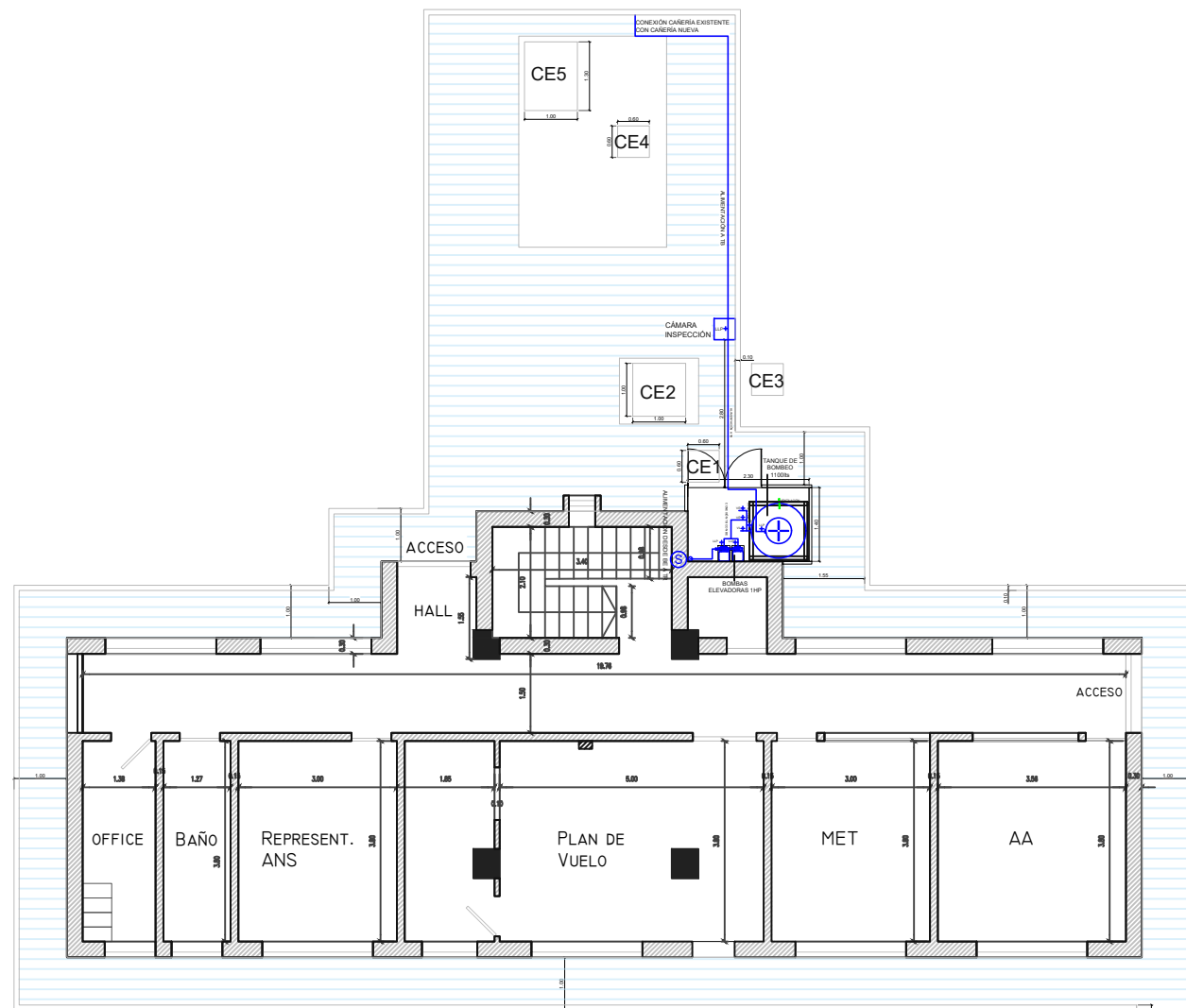


PLANTA BAJA - EDIFICIO OPERATIVO

REFERENCIAS:

-  DEMOLICIÓN DE VEREDA PERIMETRAL EXISTENTE
-  DEMOLICIÓN DE CERÁMICOS

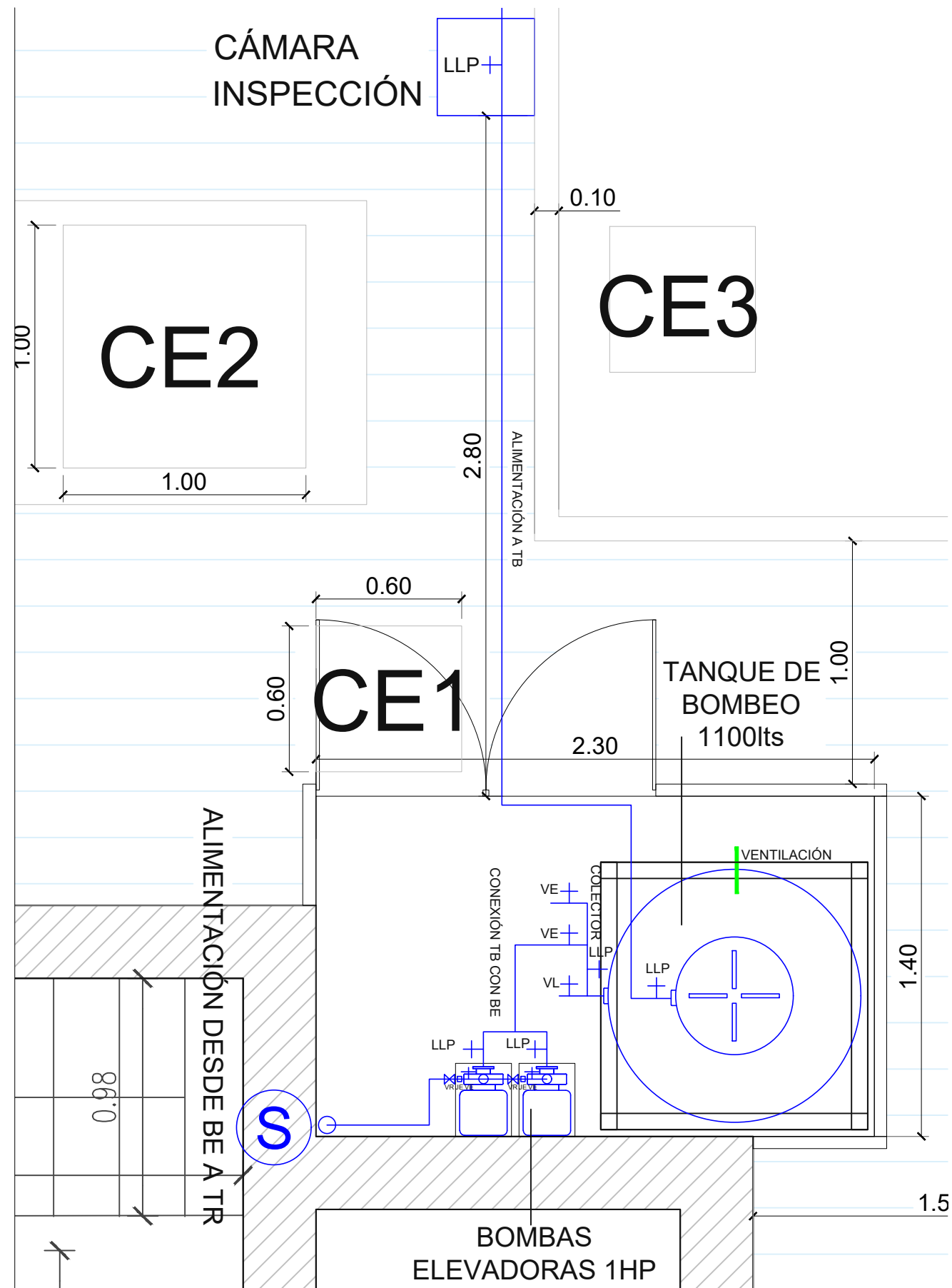
<p>NOTA: TODAS LAS MEDIDAS DEBERAN SER CORROBORADAS EN OBRA Y TRASLADADAS A LA DOCUMENTACION APTO CONTRUCCION A PRESENTAR POR EL CONTRATISTA Y A APROBAR POR LA INSPECCION DE OBRA</p>	<h2 style="color: blue;">APTO LICITACION</h2>		<p>TIPO DE OBRA: CORRECTIVO</p>
	<h1 style="font-size: 2em;">EANA</h1>		<p>PLANO: DEMOLICIÓN</p> <p>SECTOR: PLANTA BAJA</p>
<p>ESCALA: S/E</p> <p>ARCHIVO: SUMINISTRO AGUA - LA RIOJA BAS</p> <p>LAMINA: DEMOLICIÓN</p>			<p>REV: A</p> <h1 style="font-size: 3em;">01</h1>
 <p>Ministerio de Transporte Presidencia de la Nación</p> <p>EANA NAVEGACIÓN AEREA ARGENTINA</p>			



PLANTA BAJA - EDIFICIO OPERATIVO

REFERENCIAS:

 VEREDA PERIMETRAL DE HORMIGÓN PEINADO



NOTA:
TODAS LAS MEDIDAS DEBERÁN SER CORROBORADAS EN OBRA Y TRASLADADAS A LA DOCUMENTACIÓN APTO CONTRUCCION A PRESENTAR POR EL CONTRATISTA Y A APROBAR POR LA INSPECCIÓN DE OBRA

APTO LICITACION

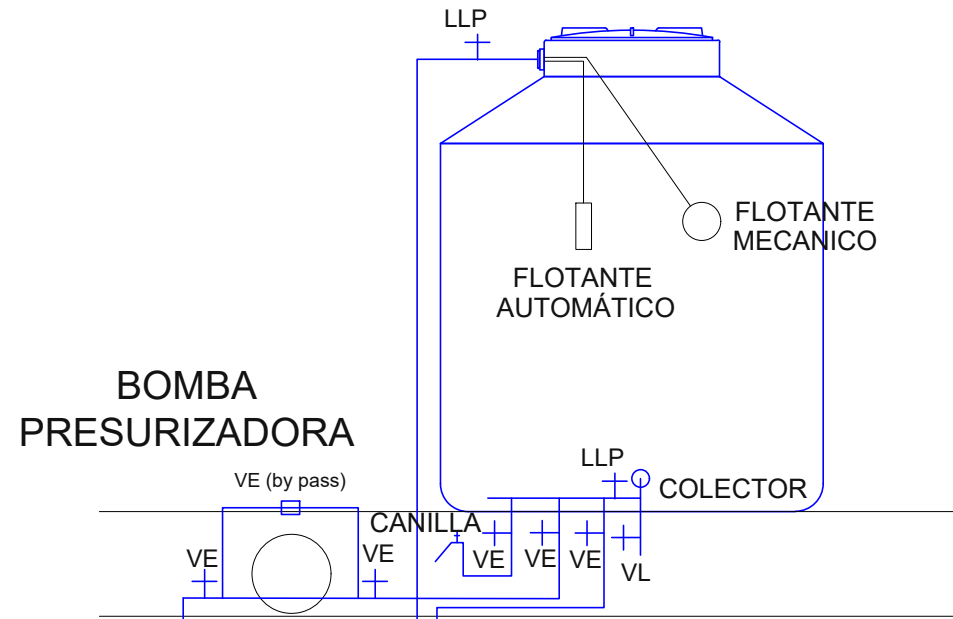
TIPO DE OBRA:
CORRECTIVO
PLANO:
INSTALACIÓN SANITARIA
SECTOR:
PLANTA BAJA



EANA

ESCALA:
S/E
ARCHIVO:
SUMINISTRO AGUA - LA RIOJA BAS
LAMINA:
INSTALACIÓN SANITARIA
REV:
A
02

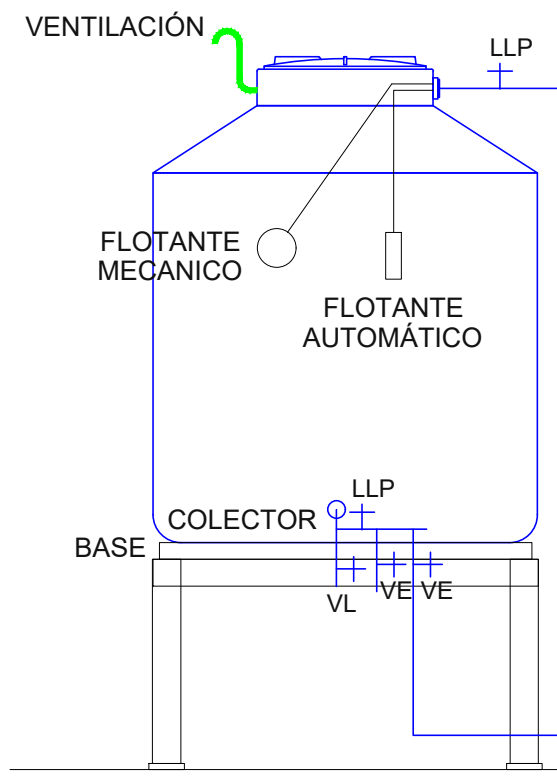
TANQUE DE RESERVA EXISTENTE 1100lts



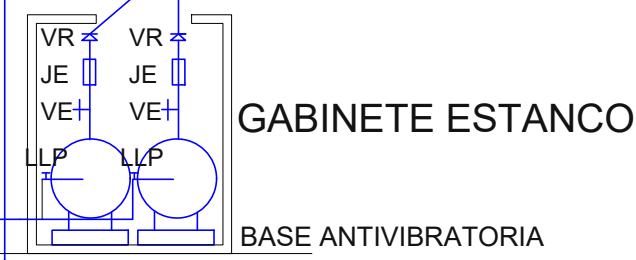
CONEXIÓN EN ACOMETIDA
CAÑERÍA EXISTENTE
BAÑO 4TO PISO

CONEXIÓN CAÑERÍA EXISTENTE

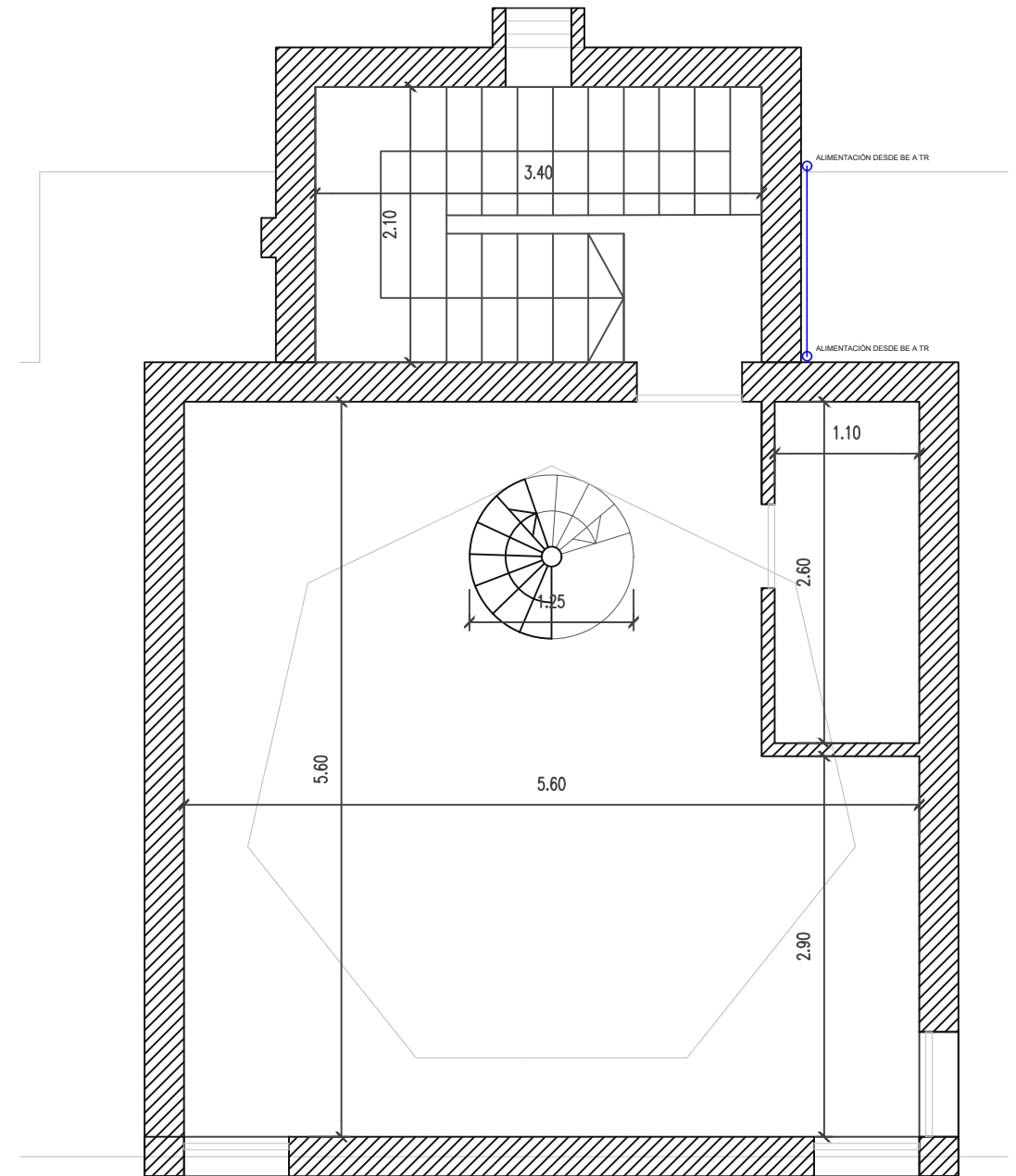
TANQUE DE BOMBEO 1100lts



ALIMENTACIÓN A TANQUE DE RESERVA



BOMBAS ELEVADORAS



NOTA:
TODAS LAS MEDIDAS DEBERAN SER
CORROBORADAS EN OBRA Y TRASLADADAS A LA
DOCUMENTACION APTO CONSTRUCCION A
PRESENTAR POR EL CONTRATISTA Y A APROBAR
POR LA INSPECCION DE OBRA

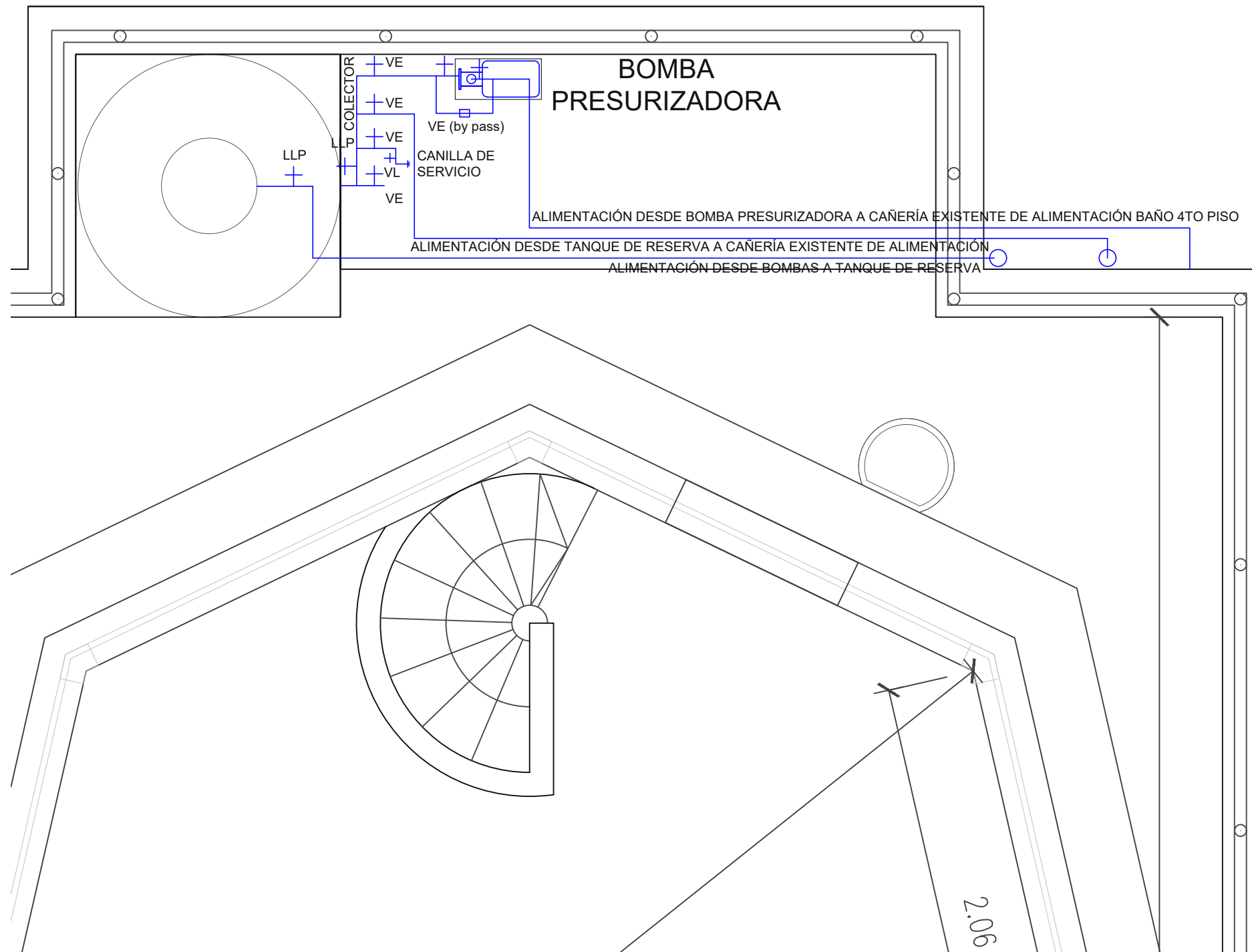
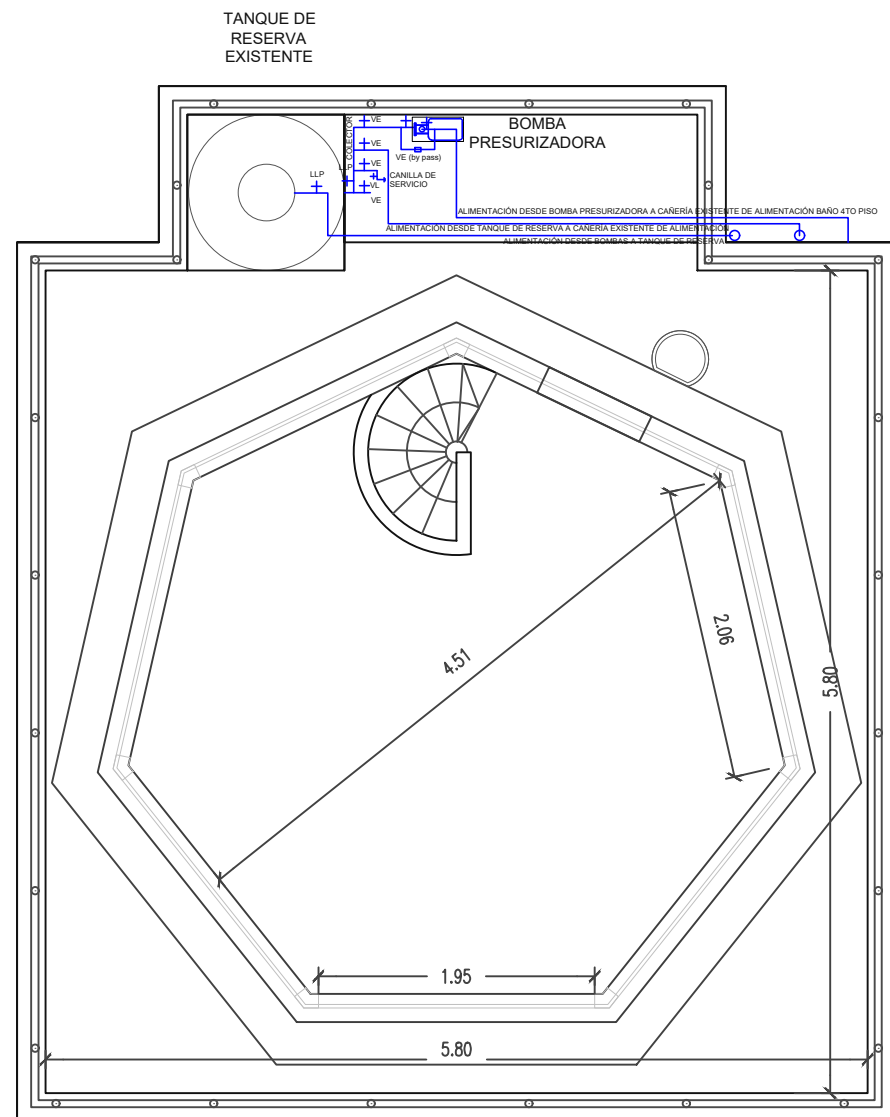


APTO LICITACION

EANA

TIPO DE OBRA: CORRECTIVO	
PLANO: INSTALACIÓN SANITARIA	
SECTOR: 4°P	
ESCALA: S/E	REV: A
ARCHIVO: SUMINISTRO AGUA - LA RIOJA BAS	03
LAMINA: INSTALACIÓN SANITARIA	

TANQUE DE RESERVA EXISTENTE



NOTA:
TODAS LAS MEDIDAS DEBERAN SER CORROBORADAS EN OBRA Y TRASLADADAS A LA DOCUMENTACION APTO CONSTRUCCION A PRESENTAR POR EL CONTRATISTA Y A APROBAR POR LA INSPECCION DE OBRA

APTO LICITACION

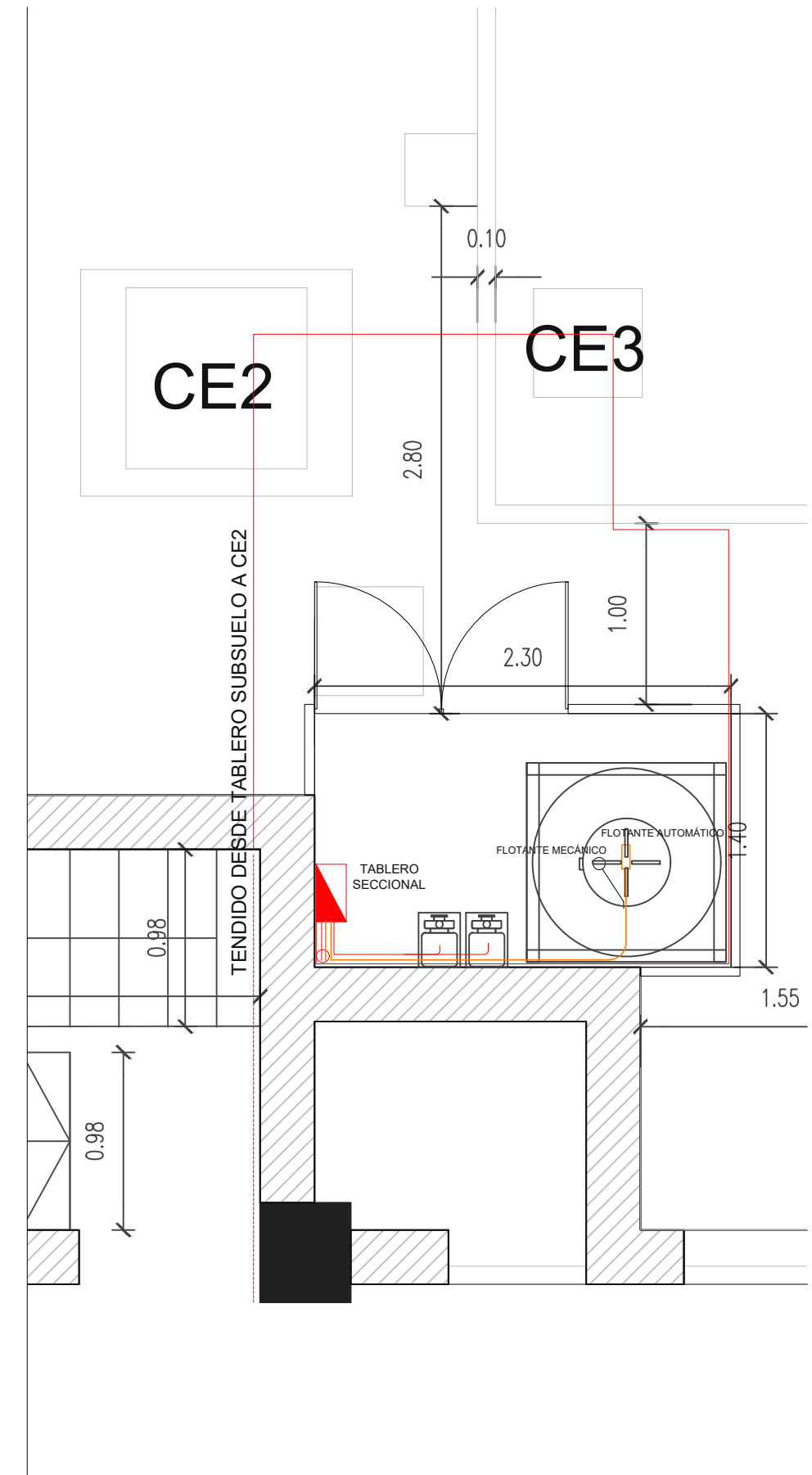
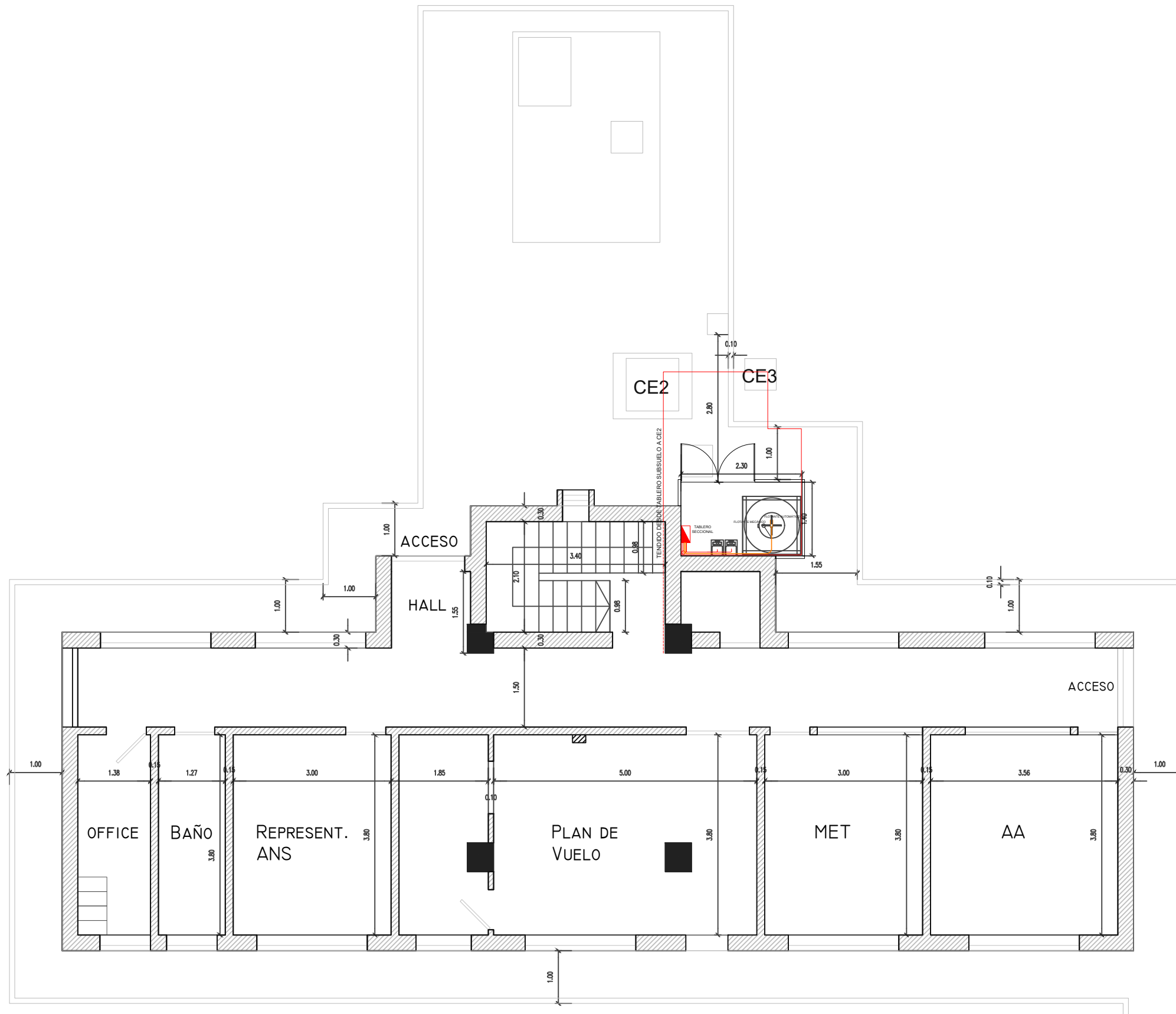
TIPO DE OBRA:
CORRECTIVO
PLANO:
INSTALACION SANITARIA
SECTOR:
5°P



EANA

ESCALA:
S/E
ARCHIVO:
SUMINISTRO AGUA - LA RIOJA BAS
LAMINA:
INSTALACION SANITARIA

REV:
A
04



NOTA:
TODAS LAS MEDIDAS DEBERAN SER CORROBORADAS EN OBRA Y TRASLADADAS A LA DOCUMENTACION APTO CONSTRUCCION A PRESENTAR POR EL CONTRATISTA Y A APROBAR POR LA INSPECCION DE OBRA

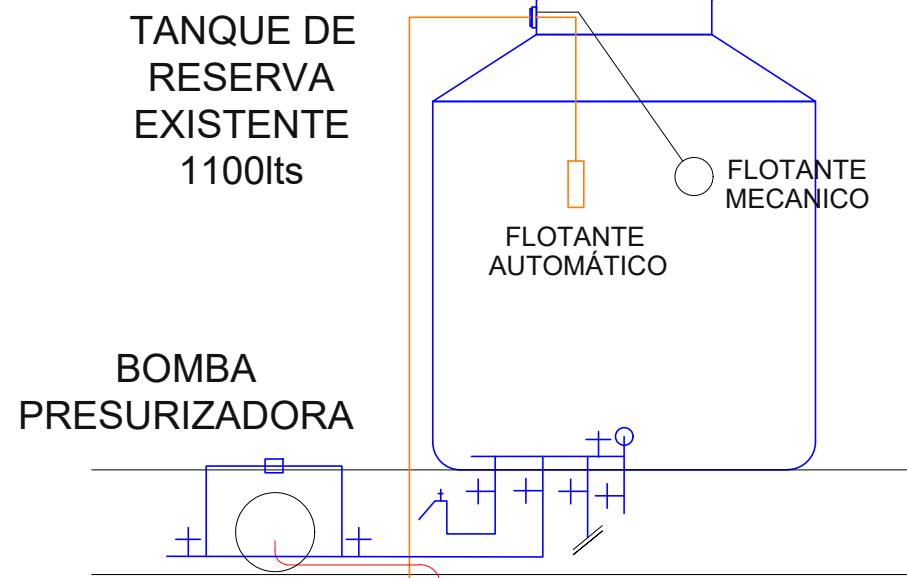
APTO LICITACION

TIPO DE OBRA:
CORRECTIVO
PLANO:
INSTALACIÓN ELÉCTRICA
SECTOR:
PLANTA BAJA



ESCALA:
S/E
ARCHIVO:
SUMINISTRO AGUA - LA RIOJA BAS
LAMINA:
INSTALACIÓN ELÉCTRICA

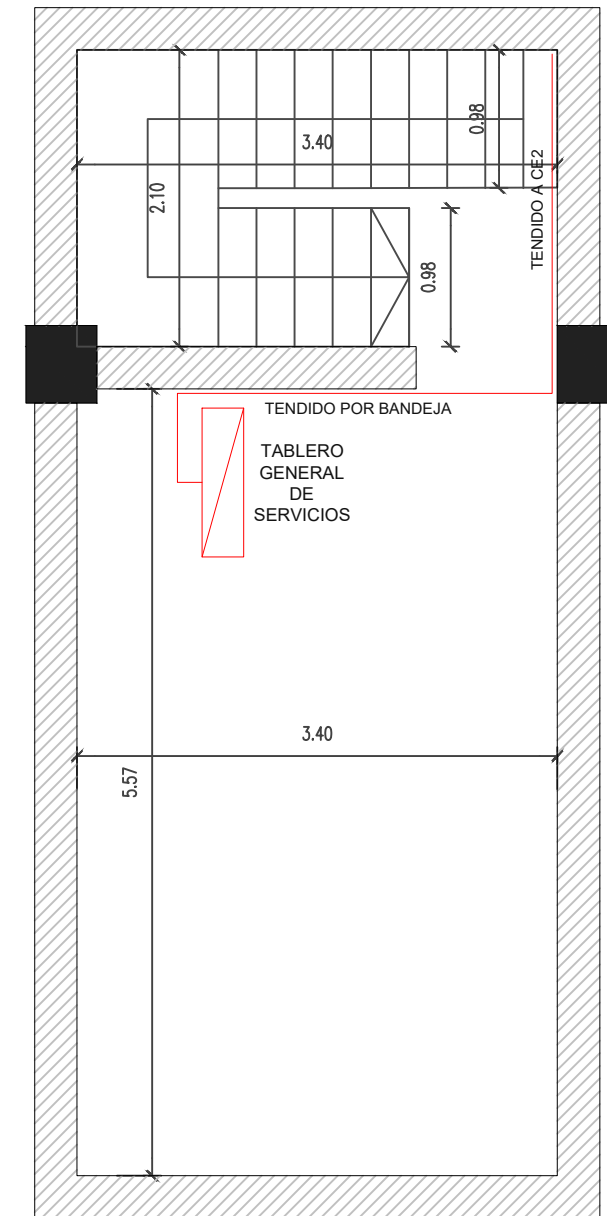
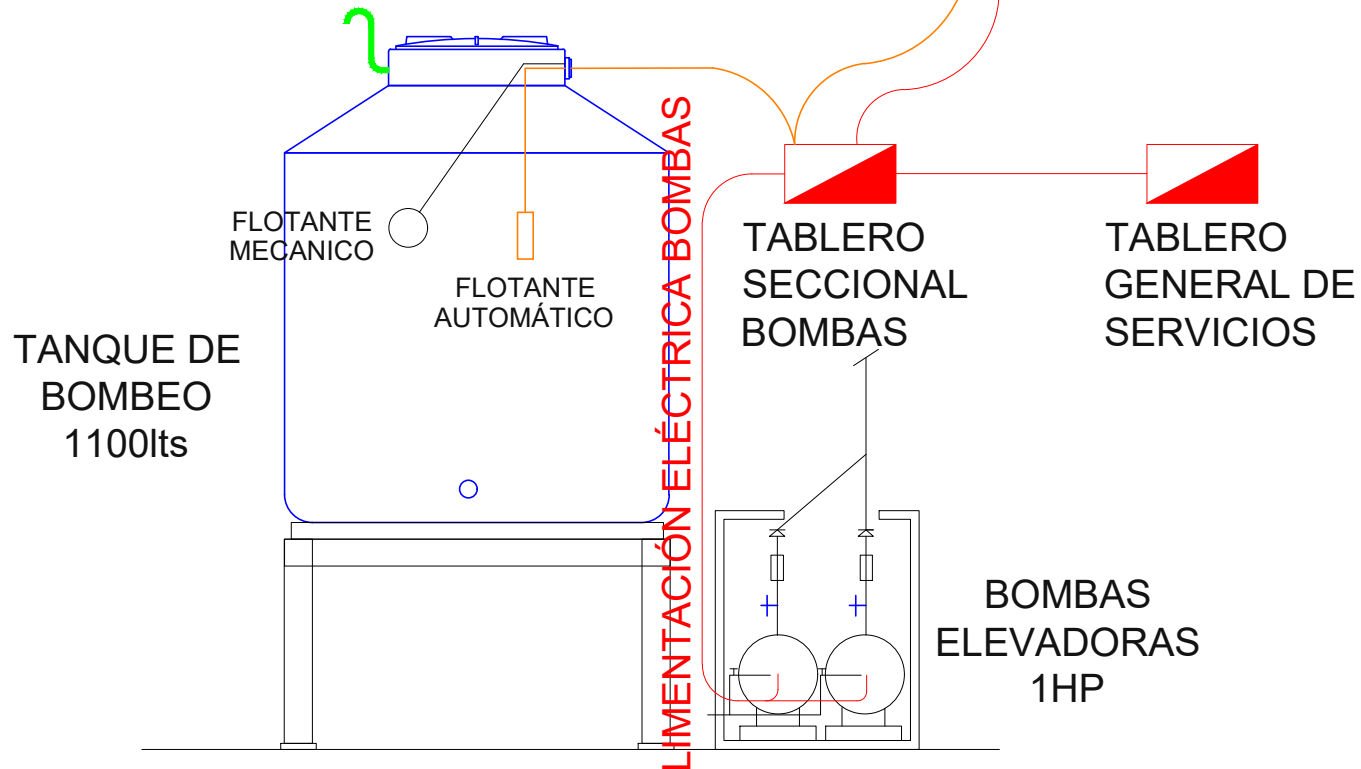
REV:
A
05



A FLOTANTE TANQUE BOMBEO
CAÑO DE PROTECCIÓN RS25
CABLEADO DE COMANDO SX2x2,5MM

A FLOTANTE TANQUE DE RESERVA
CAÑO DE PROTECCIÓN RS25
CABLEADO DE COMANDO SX2x2,5MM

A BOMBA PRESURIZADORA



SUBSUELO

NOTA:
TODAS LAS MEDIDAS DEBERAN SER CORROBORADAS EN OBRA Y TRASLADADAS A LA DOCUMENTACION APTO CONTRUCCION A PRESENTAR POR EL CONTRATISTA Y A APROBAR POR LA INSPECCION DE OBRA

APTO LICITACION

TIPO DE OBRA:
CORRECTIVO
PLANO:
INSTALACIÓN ELÉCTRICA
SECTOR:
SUBSUELO

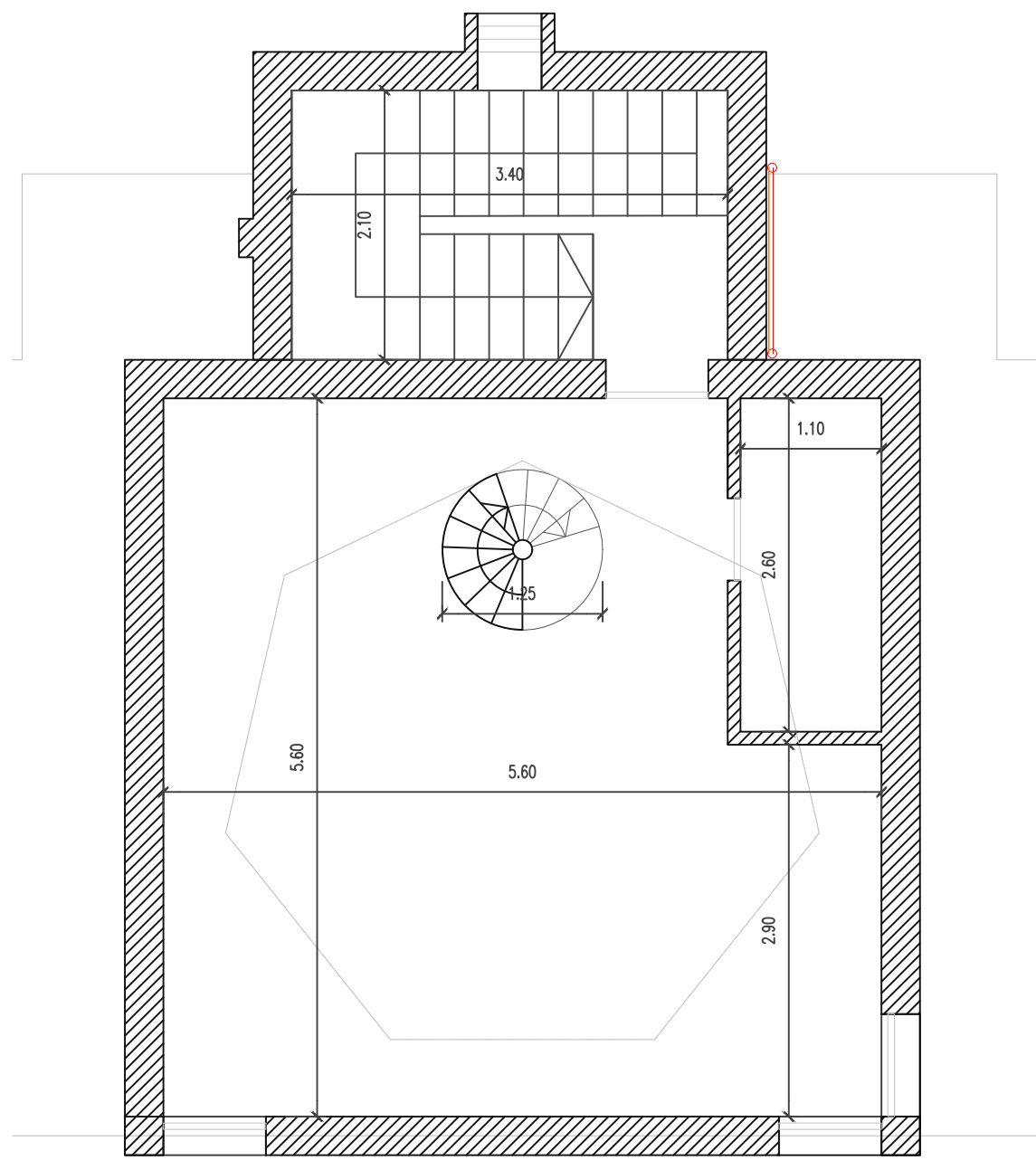
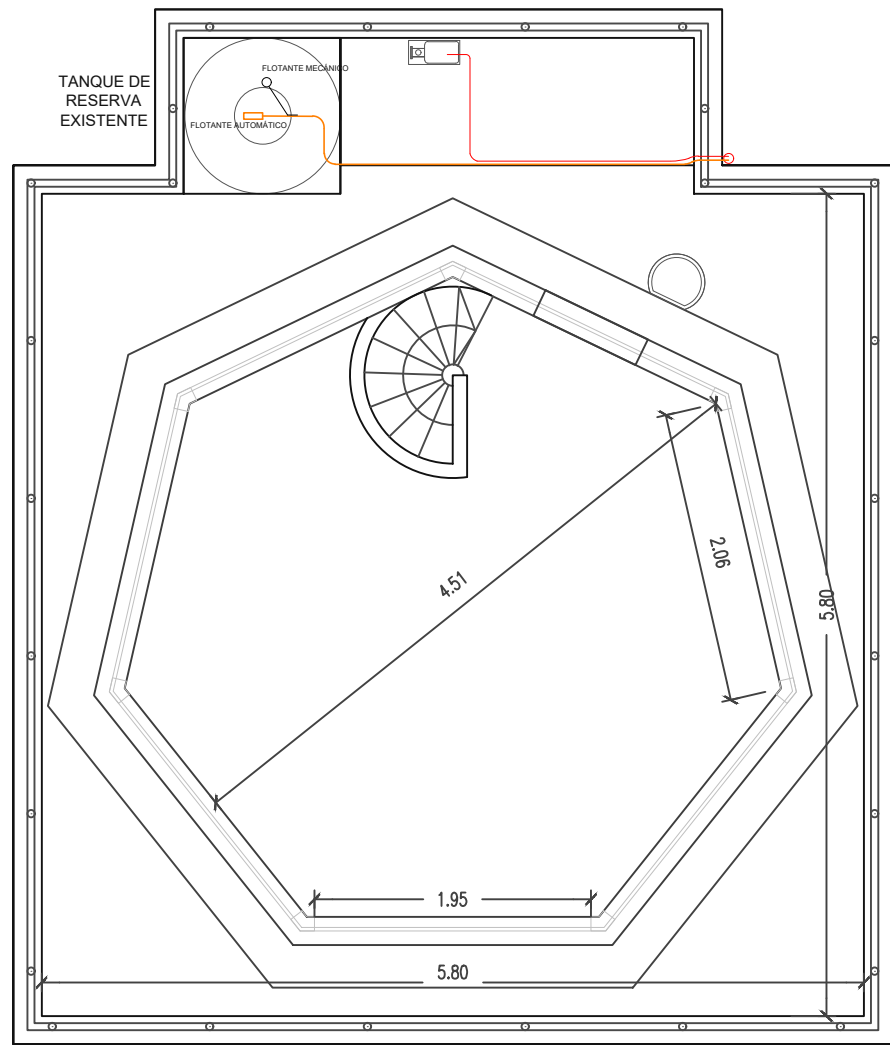
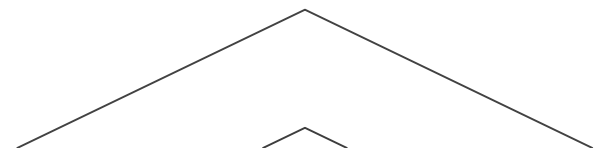
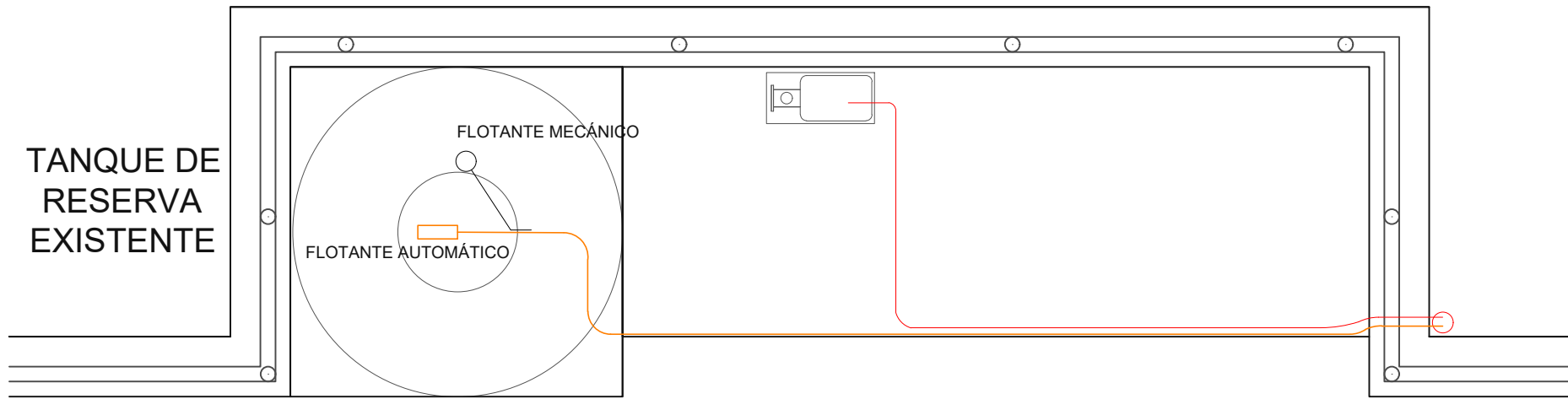


ENANA

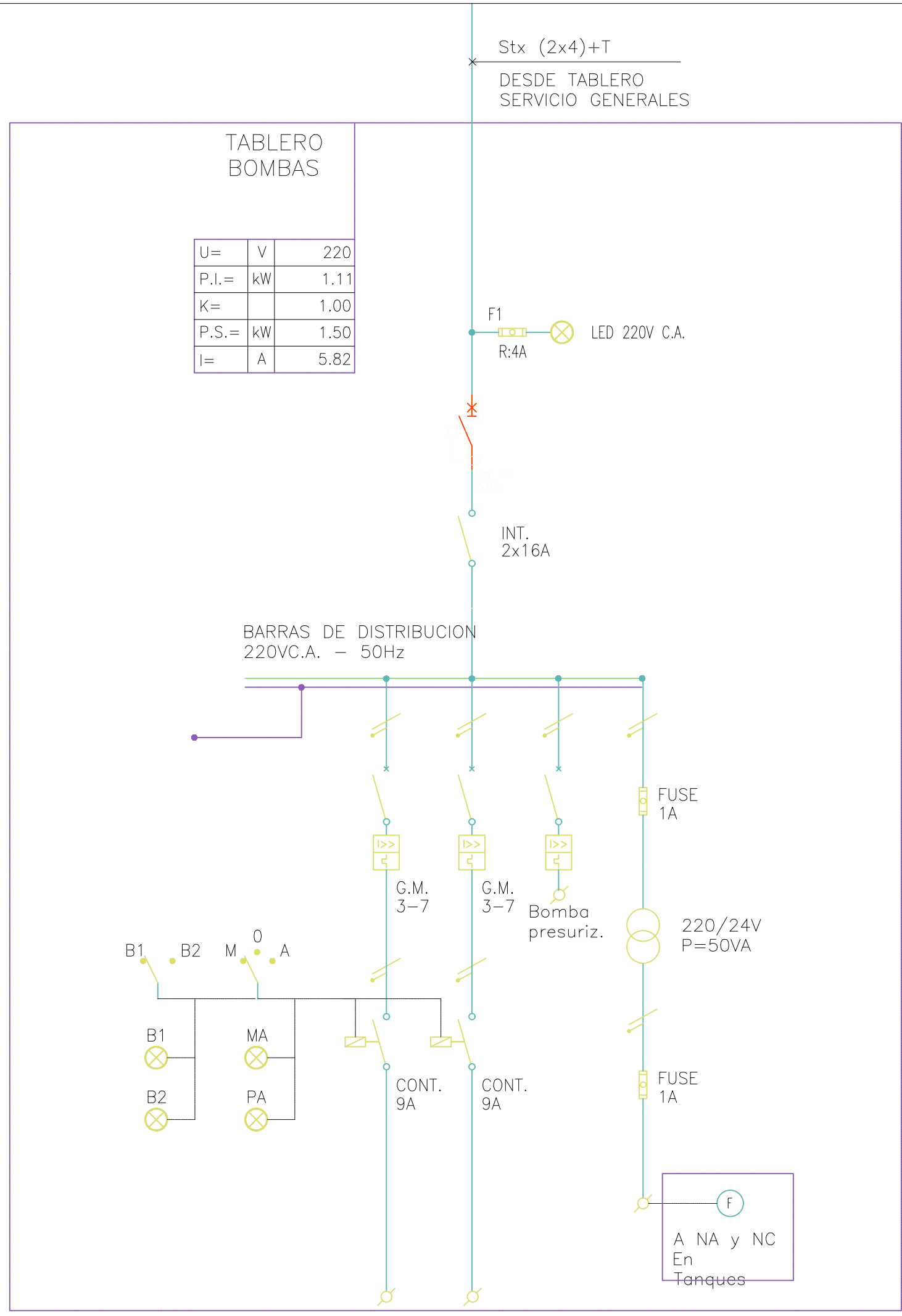
ESCALA:
S/E
ARCHIVO:
SUMINISTRO AGUA - LA RIOJA BAS
LAMINA:
INSTALACIÓN ELÉCTRICA

REV:
A

06



<p>NOTA: TODAS LAS MEDIDAS DEBERAN SER CORROBORADAS EN OBRA Y TRASLADADAS A LA DOCUMENTACION EN APTO CONSTRUCCION A PRESENTAR POR EL CONTRATISTA Y A APROBAR POR LA INSPECCION DE OBRA</p>	APTO LICITACION		<p>TIPO DE OBRA: CORRECTIVO</p>
	<p>EANA</p>		<p>PLANO: INSTALACIÓN ELÉCTRICA</p> <p>SECTOR: 4°P - 5°P</p>
<p>ESCALA: S/E</p> <p>ARCHIVO: SUMINISTRO AGUA - LA RIOJA BAS</p> <p>LAMINA: INSTALACIÓN ELÉCTRICA</p>			<p>REV: A</p> <p style="font-size: 2em; font-weight: bold;">07</p>
<p>Ministerio de Transporte Presidencia de la Nación</p> <p>EANA NAVEGACIÓN AEREA ARGENTINA</p>			



Nº CIRCUITO	BA1	BA2		CO
POTENCIA (kW)	0,736	0,736		--
FASES	FN	FN		T
TIPO DE CABLE Y SECCION (mm ²)	SX 2x4mm ² +T	SX 2x4mm ² +T		SX 2x2,5mm ²
DESTINOS DE CIRCUITOS	ALIMENTACION BOMBA 1	ALIMENTACION BOMBA 2		ALIMENTACION COMANDO
CIRCUITO TIPO	SUBTOTAL DE POTENCIA			
SUBTOTAL POT.	1.50 KW			

NOTA:
TODAS LAS MEDIDAS DEBERAN SER CORROBORADAS EN OBRA Y TRASLADADAS A LA DOCUMENTACION APTO CONTRUCCION A PRESENTAR POR EL CONTRATISTA Y A APROBAR POR LA INSPECCION DE OBRA

APTO LICITACION

TIPO DE OBRA:
CORRECTIVO

PLANO:
INSTALACION ELÉCTRICA

SECTOR:
5ºP

ESCALA:
S/E

ARCHIVO:
SUMINISTRO AGUA - LA RIOJA BAS

LAMINA:
INSTALACION ELÉCTRICA

REV:
A

EANA

Ministerio de Transporte
Presidencia de la Nación

EANA NAVEGACIÓN AEREA ARGENTINA

08