

FMU EZE

INFORME DIARIO POST OPERACIONES

16 de Abril de 2024

EANA | NAVEGACIÓN
AÉREA ARGENTINA



**Secretaría
de Transporte**
Ministerio de Economía



Introducción

El Análisis posterior a las operaciones es el paso final en el proceso de planificación y gestión ATFM.

Durante esta fase, se lleva a cabo un proceso analítico para medir, investigar e informar los sucesos y actividades diarias. El mismo es fundamental para el desarrollo de prácticas y/o enseñanzas que mejoren aún más los procedimientos y actividades operacionales.

En este informe se incluye la planificación prevista para el día de operación y lo efectivamente acontecido con el fin de generar un aprendizaje y establecer un proceso de mejora continua.

En una primera etapa el informe post-operaciones incluye información respecto al sector TMA BAIREES por entenderse que es el más crítico del sistema actual, sin perjuicio a que eventualmente puedan sumarse otros sectores aéreos y/o aeropuertos.

La FMU EZE comparte el INFORME DIARIO POST OPERACIONES con la comunidad aeronáutica y se invita a la misma a que proporcione una retroalimentación respecto a las operaciones realizadas.

Demanda de tránsito

Comparación entre la demanda de tránsito
prevista y las operaciones reales



Cantidad de movimientos previstos

A continuación, se detalla en forma gráfica la planificación prevista en lo que respecta a demanda comercial regular y un inferido con la predicción de aviación general (SADF-SABE-SAEZ) para el TMA BAIRES.

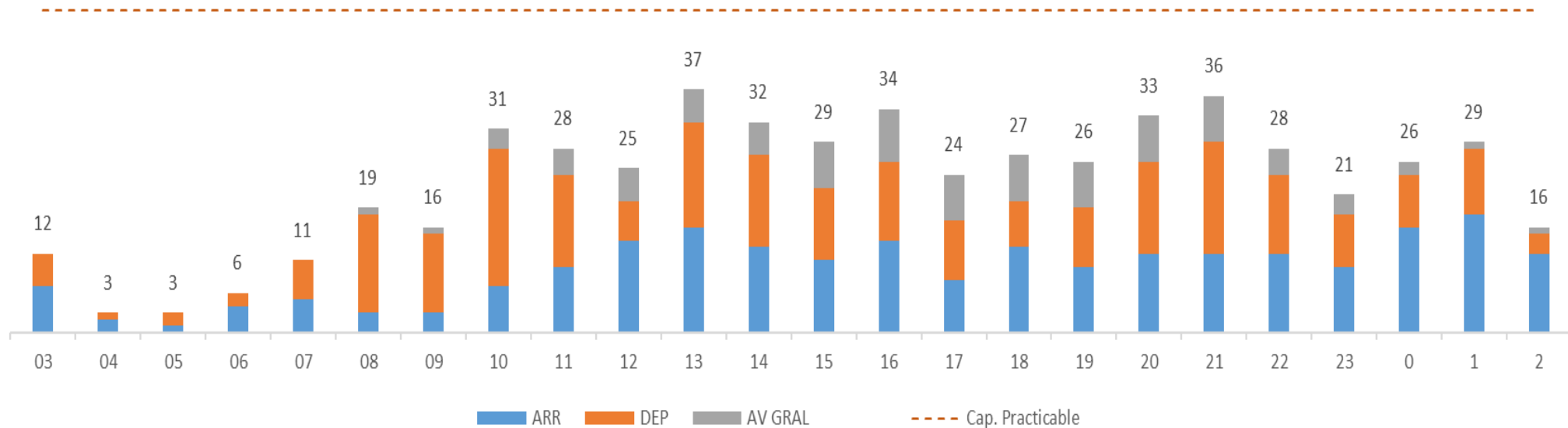
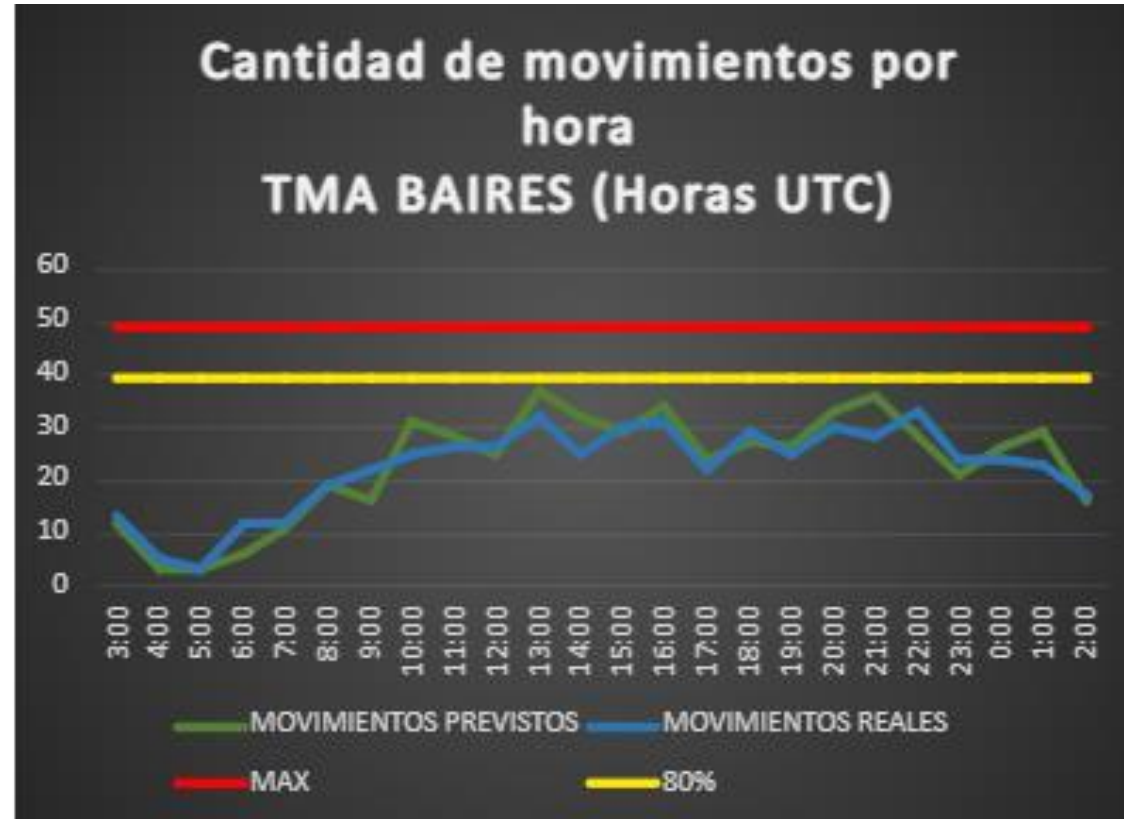


Ilustración. Cantidad de tránsito previsto TMA BAIRES (Hora UTC)

Cantidad de movimientos en el TMA Baires

A continuación, se compara en forma gráfica la cantidad de movimientos que efectivamente hubo en el TMA BAIREES durante toda la jornada respecto de lo planificado.



Aclaración:

*La información de demanda "Prevista" utilizada en este informe se compone del reporte de itinerarios aprobados suministrado por ANAC para aviación comercial regular y un inferido con la predicción de aviación general.

** La información de demanda "Real" utilizada en este informe (aviación comercial regular, general y militar) es resultado del conteo manual de las FPV de los mismos.

Detalle de los movimientos del TMA BAIRES

martes,16 de abril de 2024		
HORA UTC	DEMANDA TOTAL PREVISTA	DEMANDA TOTAL REAL
3:00	12	13
4:00	3	5
5:00	3	3
6:00	6	12
7:00	11	12
8:00	19	19
9:00	16	22
10:00	31	25
11:00	28	26
12:00	25	26
13:00	37	32
14:00	32	25
15:00	29	30
16:00	34	31
17:00	24	22
18:00	27	29
19:00	26	25
20:00	33	30
21:00	36	28
22:00	28	33
23:00	21	24
0:00	26	24
1:00	29	23
2:00	16	17
TOTAL	552	536
	Previsto	Real

Av. Comercial				Av. General									Av. Militar						
SAEZ	SABE	SADP	Total/H	SAEZ	SABE	SADF	SADP	SADM	SADL	OTRO	Total/H	SAEZ	SABE	SADF	SADP	SADM	SADO	Total/H	STAS
8	2	0	10	2	0	1	0	0	0	0	3	0	0	0	0	0	0	0	1
5	0	0	5	0	0	0	0	0	0	0	0	0	0	0	0	0	0	0	0
3	0	0	3	0	0	0	0	0	0	0	0	0	0	0	0	0	0	0	1
9	3	0	12	0	0	0	0	0	0	0	0	0	0	0	0	0	0	0	0
9	3	0	12	0	0	0	0	0	0	0	0	0	0	0	0	0	0	0	0
12	4	0	16	0	0	3	0	0	0	0	3	0	0	0	0	0	0	0	0
12	8	0	20	0	0	2	0	0	0	0	2	0	0	0	0	0	0	0	0
11	10	0	21	0	0	4	0	0	0	0	4	0	0	0	0	0	0	0	0
7	14	0	21	0	0	5	0	0	0	0	5	0	0	0	0	0	0	0	0
4	14	0	18	1	0	6	0	0	0	0	7	0	0	0	1	0	0	1	0
3	17	0	20	1	1	9	0	0	0	0	11	0	0	0	0	0	1	1	0
4	16	0	20	0	1	3	0	0	0	0	4	1	0	0	0	0	0	1	0
6	18	0	24	0	1	4	0	0	0	0	5	1	0	0	0	0	0	1	0
6	17	0	23	1	2	4	0	0	0	0	7	0	0	0	1	0	0	1	0
5	10	0	15	1	0	6	0	0	0	0	7	0	0	0	0	0	0	0	0
5	18	0	23	0	1	5	0	0	0	0	6	0	0	0	0	0	0	0	0
4	14	0	18	0	0	6	0	0	0	0	6	0	0	0	1	0	0	1	0
6	21	0	27	0	1	2	0	0	0	0	3	0	0	0	0	0	0	0	0
9	15	0	24	0	0	4	0	0	0	0	4	0	0	0	0	0	0	0	0
3	24	0	27	0	3	3	0	0	0	0	6	0	0	0	0	0	0	0	0
11	12	0	23	0	1	0	0	0	0	0	1	0	0	0	0	0	0	0	0
11	11	0	22	0	1	1	0	0	0	0	2	0	0	0	0	0	0	0	0
9	12	0	21	0	0	2	0	0	0	0	2	0	0	0	0	0	0	0	0
9	7	0	16	0	0	1	0	0	0	0	1	0	0	0	0	0	0	0	0
171	270	0		6	12	71	0	0	0	0		2	0	0	3	0	1		2
Total Av. Com.			441	Total Av. Gen.								89	Total Av. Mil.						6

Capacidad operativa

Factores que influyen en la capacidad operativa



INFRAESTRUCTURA

Aeropuerto	NOTAM
SAEZ	(NOTAM A1527/2024) RWY 17/35 CLSD WIP MAINT 16 AND 18 1300-2100.
SABE	(NOTAM A747/2024) RWY 13/31 CLSD WIP MAINT 16, 18, 20, 23, 25, 27 AND 30 0400-0700.
SADF	-
SAZS	-
BAIRES	-

CNS

Aeropuerto	NOTAM
SAEZ	-
SABE	-
SADF	-
SAZS	-
BAIRES	-

RESTRICCIONES

SAEF

-

CNS

SAEF

(NOTAM A704/2024) ACC EZEIZA ATS IS NOT PROVIDED IN AWY W32 ALGIL, W44 CHATO F) GND G) FL110) FM 2024-02-23 21:46 TO 2024-04-20 23:59.
(NOTAM A705/2024) EZEIZA ACC ATS IS NOT PROVIDED IN AWY W29 GBE-VOTRA, W31 PULPA-TENIL W59 TEDAR-MUDNO, W19 GBE-KALIM F) GND G) FL100) FM 2024-02-23 21:52 TO 2024-04-20 23:59.
(NOTAM A724/2024) VOR/DME PDI 114,1MHZ CH88X U/S FM 2024-02-26 14:48 TO 2024-05-26 17:00.

EVENTOS ESPECIALES

SAEF

-

Medidas ATFM

Planificación ATFM



Medidas ATFM que fueron aplicadas por la FMU EZE

ORIGINADOR	AFECTADO	FMU EZE	INICIO (UTC)	FIN (UTC)	MOTIVO
FMU EZE	SABE	MDI 3 MIN	13:00 16:00 19:00	15:00 17:00 23:00	DEMANDA / METEOROLOGÍA
FMU EZE	SADF	MDI 5 MIN	09:00	23:59	DEMANDA / METEOROLOGÍA
FMU EZE	EZE RADAR IV (SAZS - SAZY – SAZN – SAZR)	MIT 40 NM VÍA ASADA	12:00	23:59	DEMANDA / METEOROLOGÍA
FMU EZE	SACF	MIT 30 NM DESDE SACF HACIA TMA BAIREs VÍA MJZ MIT 40 NM ENTRE VUELOS NAC VÍA ROS MIT 15 NM ENTRE VUELOS INT Y ENTRE VUELOS INT/NAC VÍA ROS	10:00 19:00	14:00 01:00	DEMANDA / METEOROLOGÍA
FMU EZE	SAMF - SACF	MIT 40 NM ENTRE VUELOS NAC MIT 15 NM ENTRE VUELOS INT Y ENTRE VUELOS INT/NAC DESDE SAMF HACIA TMA BAIREs VÍA LOLAS/SINAL - ELABO/RAXUR	10:00 17:00	14:00 20:00	DEMANDA / METEOROLOGÍA
FMU EZE	SCEZ - SAMF	MIT 40 NM DESDE SCEL HACIA TMA BAIREs VÍA NEBEG/ALBAL/ANKON Y GUVOL	09:00 15:00	14:00 19:00	DEMANDA / METEOROLOGÍA
FMU EZE	SARR	MIT 40 NM ENTRE VUELOS NAC DESDE SARR HACIA TMA BAIREs VÍA TODES/RIOKA/KORTA – GEGUS	10:00 19:00	13:00 01:00	DEMANDA / METEOROLOGÍA
FMU EZE	SAVF	MIT 40 NM DESDE SAVF HACIA TMA BAIREs VÍA KIMID/SANBU - PUGLI/PULNA	14:00 19:00	17:00 23:59	DEMANDA / METEOROLOGÍA
FMU EZE	SUEO	MIT 40 NM DESDE SUEO HACIA TMA BAIREs VÍA PAPIX/KUKEN	09:00 12:00 22:00	11:00 14:00 01:00	DEMANDA / METEOROLOGÍA

Capacidad Horaria del Sector (CHS) TMA Baires

El siguiente cuadro muestra las horas del día en las que tanto el máximo de la capacidad practicable (49 movimientos/hora), como el 80 % de dicho máximo se vieron superados por la demanda de tránsito en términos nominales y porcentuales.

CAPACIDAD PRACTICABLE	Cantidad de horas	Porcentaje del día
Cantidad de horas en las que se superó el máximo de la Capacidad Practicable del TMA Baires.	0	0,0%
Cantidad de horas en las que se superó el 80% de la Capacidad Practicable.	0	0,0%

Resumen meteorológico del TMA BAIRES:

Durante el día de la fecha se registraron precipitaciones de débil intensidad con la disminución de la visibilidad con valores entre 3000 y 8000 metros durante la mayor parte del periodo. El cielo estuvo mayormente cubierto con nubosidad del tipo estratiforme con techos no menores a 300 pies. Los vientos fueron con dirección preponderante del sector NO con velocidades promedio de 10 nudos.

OMA EZE

Observaciones / Novedades:

- SCEZ estable control de afluencia de 5 min al ingreso de su FIR desde las 12:00 hasta las 22:00 UTC. Se aplican medidas ATFM desde SAEF, SAMF y SACF hacia SCEZ.

- **TELEFONOS:** +54 (011) 4480 2318 / RTI 57318
+54 (011) 15 7024 5542
- **EMAIL:** fmueze@eana.com.ar
- **PUBLICACIONES:** www.eana.com.ar/servicios#mensaje-atfm
- **SUSCRIPCION A NEWSLETTER MSG ATFM:** publicaciones-atfm@eana.com.ar
- **WEB CADENA OIS CANSO:** www.cadenaois.org/index.html



FMU EZE

EANA | NAVEGACIÓN
AÉREA ARGENTINA



**Secretaría
de Transporte**
Ministerio de Economía

