

# FMU EZE

## INFORME DIARIO POST OPERACIONES

17 de Abril de 2024

**EANA** | NAVEGACIÓN  
AÉREA ARGENTINA



**Secretaría  
de Transporte**  
Ministerio de Economía



# Introducción

El Análisis posterior a las operaciones es el paso final en el proceso de planificación y gestión ATFM.

Durante esta fase, se lleva a cabo un proceso analítico para medir, investigar e informar los sucesos y actividades diarias. El mismo es fundamental para el desarrollo de prácticas y/o enseñanzas que mejoren aún más los procedimientos y actividades operacionales.

En este informe se incluye la planificación prevista para el día de operación y lo efectivamente acontecido con el fin de generar un aprendizaje y establecer un proceso de mejora continua.

En una primera etapa el informe post-operaciones incluye información respecto al sector TMA BAIREES por entenderse que es el más crítico del sistema actual, sin perjuicio a que eventualmente puedan sumarse otros sectores aéreos y/o aeropuertos.

La FMU EZE comparte el INFORME DIARIO POST OPERACIONES con la comunidad aeronáutica y se invita a la misma a que proporcione una retroalimentación respecto a las operaciones realizadas.

# Demanda de tránsito

Comparación entre la demanda de tránsito  
prevista y las operaciones reales



## Cantidad de movimientos previstos

A continuación, se detalla en forma gráfica la planificación prevista en lo que respecta a demanda comercial regular y un inferido con la predicción de aviación general (SADF-SABE-SAEZ) para el TMA BAIRES.

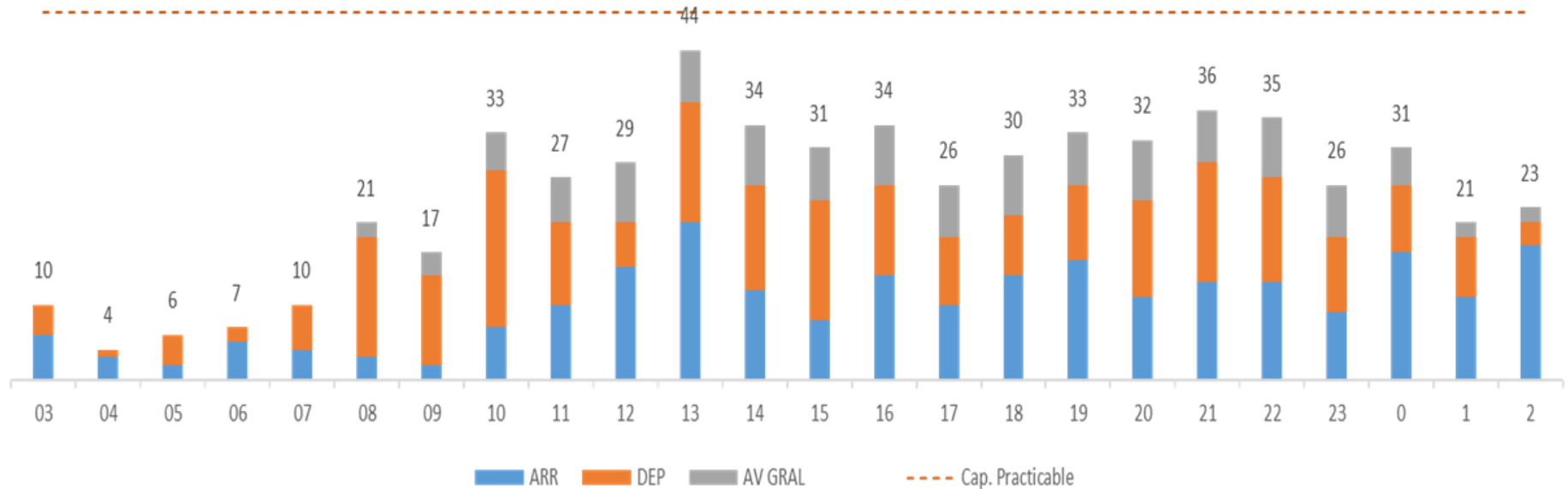
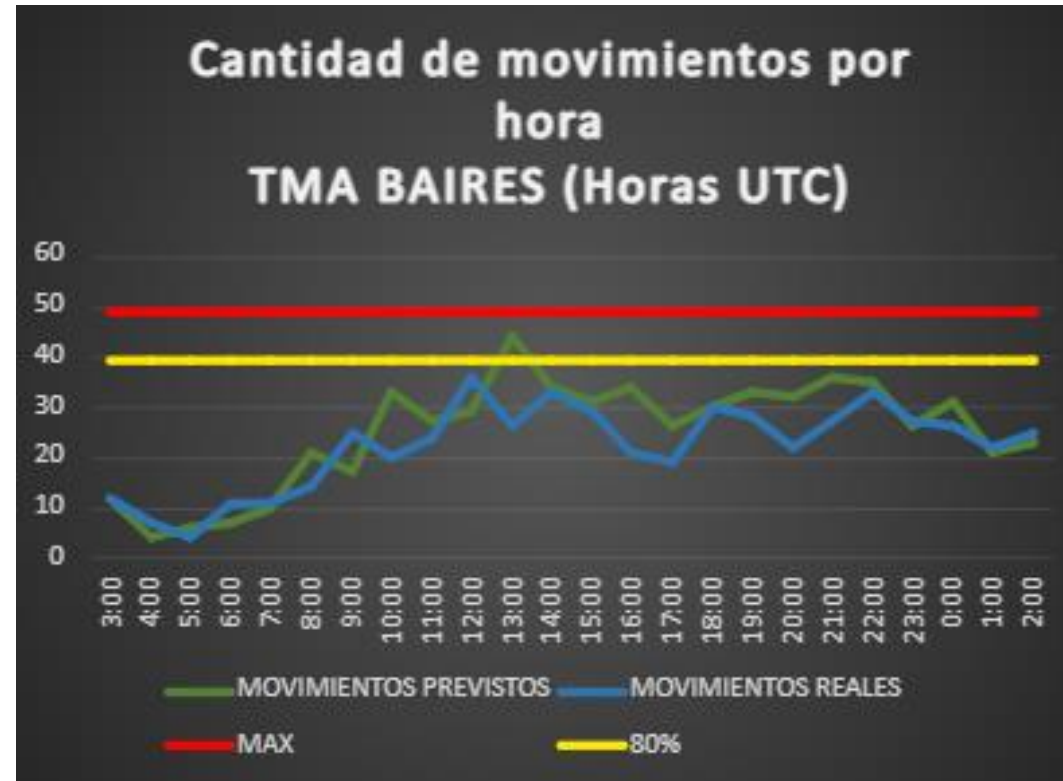


Ilustración. Cantidad de tránsito previsto TMA BAIRES (Hora UTC)

## Cantidad de movimientos en el TMA Baires

A continuación, se compara en forma gráfica la cantidad de movimientos que efectivamente hubo en el TMA BAIRES durante toda la jornada respecto de lo planificado.



**Aclaración:**

\*La información de demanda "Prevista" utilizada en este informe se compone del reporte de itinerarios aprobados suministrado por ANAC para aviación comercial regular y un inferido con la predicción de aviación general.

\*\* La información de demanda "Real" utilizada en este informe (aviación comercial regular, general y militar) es resultado del conteo manual de las FPV de los mismos.

# Detalle de los movimientos del TMA BAIRES

miércoles, 17 de abril de 2024			Av. Comercial				Av. General						Av. Militar									
HORA UTC	DEMANDA TOTAL PREVISTA	DEMANDA TOTAL REAL	SAEZ	SABE	SADP	Total/H	SAEZ	SABE	SADF	SADP	SADM	SADL	OTRO	Total/H	SAEZ	SABE	SADF	SADP	SADM	SADO	Total/H	STAS
3:00	10	12	8	3	0	11	0	0	1	0	0	0	0	1	0	0	0	0	0	0	0	0
4:00	4	7	5	2	0	7	0	0	0	0	0	0	0	0	0	0	0	0	0	0	0	0
5:00	6	4	3	1	0	4	0	0	0	0	0	0	0	0	0	0	0	0	0	0	0	0
6:00	7	11	9	2	0	11	0	0	0	0	0	0	0	0	0	0	0	0	0	0	0	0
7:00	10	11	7	4	0	11	0	0	0	0	0	0	0	0	0	0	0	0	0	0	0	0
8:00	21	14	7	6	0	13	1	0	0	0	0	0	0	1	0	0	0	0	0	0	0	0
9:00	17	25	15	8	0	23	0	0	0	1	0	0	0	1	0	1	0	0	0	0	1	0
10:00	33	20	7	11	0	18	0	0	0	1	0	0	0	1	0	0	1	0	0	0	1	0
11:00	27	24	4	15	0	19	0	1	4	0	0	0	0	5	0	0	0	0	0	0	0	0
12:00	29	36	10	18	0	28	2	0	4	0	1	0	0	7	0	0	0	0	0	1	1	1
13:00	44	26	5	15	0	20	0	0	1	0	1	0	0	2	0	0	0	2	0	0	2	0
14:00	34	33	6	16	0	22	0	1	8	0	0	0	0	9	0	1	0	1	0	0	2	0
15:00	31	29	9	13	0	22	0	0	5	0	2	0	0	7	0	0	0	0	0	0	0	1
16:00	34	21	7	11	0	18	0	0	1	0	0	0	0	1	0	0	0	1	0	0	1	0
17:00	26	19	2	11	0	13	0	0	4	0	0	0	0	4	0	0	0	1	0	1	2	1
18:00	30	30	7	16	0	23	0	1	6	0	0	0	0	7	0	0	0	0	0	0	0	0
19:00	33	28	6	16	0	22	1	1	3	0	0	0	0	5	0	0	0	1	0	0	1	0
20:00	32	22	1	19	0	20	0	0	2	0	0	0	0	2	0	0	0	0	0	0	0	0
21:00	36	27	8	13	0	21	1	1	4	0	0	0	0	6	0	0	0	0	0	0	0	0
22:00	35	33	11	18	0	29	0	0	4	0	0	0	0	4	0	0	0	0	0	0	0	0
23:00	26	27	8	17	0	25	0	1	1	0	0	0	0	2	0	0	0	0	0	0	0	0
0:00	31	26	14	12	0	26	0	0	0	0	0	0	0	0	0	0	0	0	0	0	0	0
1:00	21	22	8	14	0	22	0	0	0	0	0	0	0	0	0	0	0	0	0	0	0	0
2:00	23	25	10	13	0	23	1	0	1	0	0	0	0	2	0	0	0	0	0	0	0	0
<b>TOTAL</b>	<b>600</b>	<b>532</b>	<b>177</b>	<b>274</b>	<b>0</b>		<b>6</b>	<b>6</b>	<b>49</b>	<b>2</b>	<b>4</b>	<b>0</b>	<b>0</b>		<b>0</b>	<b>2</b>	<b>0</b>	<b>7</b>	<b>0</b>	<b>2</b>		<b>3</b>
	<b>Previsto</b>	<b>Real</b>	<b>Total Av. Com.</b>				<b>451</b>	<b>Total Av. Gen.</b>						<b>67</b>	<b>Total Av. Mil.</b>						<b>11</b>	

# Capacidad operativa

Factores que influyen en la capacidad operativa



INFRAESTRUCTURA

Aeropuerto	NOTAM
SAEZ	<b>(NOTAM A1528/2024)</b> RWY 11/29 CLSD WIP MAINT 17, 19 AND 20 1140-1440.
SABE	<b>(NOTAM A747/24)</b> RWY 13/31 CLSD WIP MAINT 6, 13, 16, 18, 20, 23, 25, 27 AND 30 0400-0700.
SADF	<b>(NOTAM A1341/24)</b> RWY 05/23 CLSD 03, 05, 10, 12, 17, 19, 24 AND 26 0430-0830.
SAZS	-
BAIRES	-

CNS

Aeropuerto	NOTAM
SAEZ	-
SABE	-
SADF	-
SAZS	-
BAIRES	-



RESTRICCIONES

SAEF

**(NOTAM A1447/24)** TEMPO RESTRICTED ZONE DUE TO EXER GUN WILL TAKE PLACE IN MAGDALENA -BUENOS AIRES- COORD GEO 350644S/0572749W-350352S/0572425W - 350424S/0572344W- 350710S/0572720W. AFFECTS TMA BAIRE S SECT I. F) GND G) FL040) DLY 1200-2100. FM 2024-04-15 12:00 TO 2024-04-17 21:00.

CNS

SAEF

**(NOTAM A704/2024)** ACC EZEIZA ATS IS NOT PROVIDED IN AWY W32 ALGIL, W44 CHATO F) GND G) FL110) FM 2024-02-23 21:46 TO 2024-04-20 23:59.  
**(NOTAM A705/2024)** EZEIZA ACC ATS IS NOT PROVIDED IN AWY W29 GBE-VOTRA, W31 PULPA-TENIL W59 TEDAR-MUDNO, W19 GBE-KALIM F) GND G) FL100) FM 2024-02-23 21:52 TO 2024-04-20 23:59.  
**(NOTAM A724/2024)** VOR/DME PDI 114,1MHZ CH88X U/S FM 2024-02-26 14:48 TO 2024-05-26 17:00.

EVENTOS ESPECIALES

SAEF

-

# Medidas ATFM

Planificación ATFM



## Medidas ATFM que fueron aplicadas por la FMU EZE

ORIGINADOR	AFECTADO	FMU EZE	INICIO (UTC)	FIN (UTC)	MOTIVO
FMU EZE	SABE	MDI 3 MIN	10:00 13:00 20:00	11:00 15:00 23:00	DEMANDA
FMU EZE	SADF	MDI 5 MIN	09:00	23:59	DEMANDA
FMU EZE	EZE RADAR IV (SAZS-SAZY-SAZN-SAZR)	MIT 40 NM VÍA ASADA	12:00	23:59	DEMANDA
FMU EZE	SACF	MIT 30 NM DESDE SACF HACIA TMA BAIREs VÍA MJZ MIT 40 NM ENTRE VUELOS NAC VÍA ROS MIT 15 NM ENTRE VUELOS INT Y ENTRE VUELOS INT/NAC VÍA ROS	11:00 20:00	14:00 23:59	DEMANDA
FMU EZE	SAMF - SACF	MIT 40 NM ENTRE VUELOS NAC MIT 15 NM ENTRE VUELOS INT Y ENTRE VUELOS INT/NAC DESDE SAMF HACIA TMA BAIREs VÍA LOLAS/SINAL - ELABO/RAXUR	12:00 18:00	15:00 21:00	DEMANDA
FMU EZE	SCEZ - SAMF	MIT 40 NM DESDE SCEL HACIA TMA BAIREs VÍA NEBEG/ALBAL/ANKON Y GUVOL	10:00 18:00	15:00 22:00	DEMANDA
FMU EZE	SARR	MIT 40 NM ENTRE VUELOS NAC DESDE SARR HACIA TMA BAIREs VÍA TODES/RIOKA/KORTA – GEGUS	12:00 19:00	17:00 23:00	DEMANDA
FMU EZE	SAVF	MIT 40 NM DESDE SAVF HACIA TMA BAIREs VÍA KIMID/SANBU - PUGLI/PULNA	11:00 18:00	15:00 23:59	DEMANDA
FMU EZE	SUEO	MIT 40 NM DESDE SUEO HACIA TMA BAIREs VÍA PAPIX/KUKEN	09:00 12:00 20:00	11:00 14:00 01:00	DEMANDA

## Medidas ATFM externas

Originador	Afectado	FMUEZE	Inicio (UTC)	Fin (UTC)	Motivo
FMU EZE	TMA BAIRES	MINIT 10 MIN DESDE BAIRES HACIA SCEL	2024-04-17 10:00	2024-04-17 20:30	PASSBACK
FMU EZE	SAEF	MINIT 5 MIN DESDE SAEF HACIA SCEL VIA TOSOR	2024-04-17 10:00	2024-04-17 20:30	PASSBACK
FMU EZE	SACF	MINIT 5 MIN DESDE SACF HACIA SCEL	2024-04-23 10:30	2024-04-17 21:30	PASSBACK
FMU EZE	SAMF	MINIT 5 MIN DESDE SAMF HACIA SCEL	2024-04-17 12:00	2024-04-17 22:00	PASSBACK
SCEZ	FMU EZE	MINIT 5 MIN VIA UMKAL/ASIMO HACIA SCEL (EXC ACFT WITH MORE THAN 9 HR FLT)	2024-04-17 12:00	2024-04-17 22:00	MSG DE SVC GHO 152123

## Capacidad Horaria del Sector (CHS) TMA Baires

El siguiente cuadro muestra las horas del día en las que tanto el máximo de la capacidad practicable (49 movimientos/hora), como el 80 % de dicho máximo se vieron superados por la demanda de tránsito en términos nominales y porcentuales.

CAPACIDAD PRACTICABLE	Cantidad de horas	Porcentaje del día
Cantidad de horas en las que se superó <b>el máximo de la Capacidad Practicable del TMA Baires.</b>	0	0,0%
Cantidad de horas en las que se superó <b>el 80% de la Capacidad Practicable.</b>	0	0,0%

### Resumen meteorológico del TMA BAIREs:

Durante el día de la fecha no se registraron fenómenos significativos. En la TMA. Los vientos fueron con dirección predominante del sector Oeste con velocidades promedio 10 nudos, entre las 14 y las 19 UTC se produjeron vientos del Oeste con velocidades entre los 10 a 17 nudos con ráfagas entre los 20 a 27 nudos Resto, sin relevancia.

#### OMA EZE

#### Observaciones / Novedades:

-

- **TELEFONOS:** +54 (011) 4480 2318 / RTI 57318  
+54 (011) 15 7024 5542
- **EMAIL:** [fmueze@eana.com.ar](mailto:fmueze@eana.com.ar)
- **PUBLICACIONES:** [www.eana.com.ar/servicios#mensaje-atfm](http://www.eana.com.ar/servicios#mensaje-atfm)
- **SUSCRIPCION A NEWSLETTER MSG ATFM:** [publicaciones-atfm@eana.com.ar](mailto:publicaciones-atfm@eana.com.ar)
- **WEB CADENA OIS CANSO:** [www.cadenaois.org/index.html](http://www.cadenaois.org/index.html)



# FMU EZE

**EANA** | NAVEGACIÓN  
AÉREA ARGENTINA



**Secretaría  
de Transporte**  
Ministerio de Economía

