

# FMU EZE

## INFORME DIARIO POST OPERACIONES

19 de Abril de 2024

**EANA** | NAVEGACIÓN  
AÉREA ARGENTINA



**Secretaría  
de Transporte**  
Ministerio de Economía

# Introducción

El Análisis posterior a las operaciones es el paso final en el proceso de planificación y gestión ATFM.

Durante esta fase, se lleva a cabo un proceso analítico para medir, investigar e informar los sucesos y actividades diarias. El mismo es fundamental para el desarrollo de prácticas y/o enseñanzas que mejoren aún más los procedimientos y actividades operacionales.

En este informe se incluye la planificación prevista para el día de operación y lo efectivamente acontecido con el fin de generar un aprendizaje y establecer un proceso de mejora continua.

En una primera etapa el informe post-operaciones incluye información respecto al sector TMA BAIREs por entenderse que es el más crítico del sistema actual, sin perjuicio a que eventualmente puedan sumarse otros sectores aéreos y/o aeropuertos.

La FMU EZE comparte el INFORME DIARIO POST OPERACIONES con la comunidad aeronáutica y se invita a la misma a que proporcione una retroalimentación respecto a las operaciones realizadas.

# Demanda de tránsito

Comparación entre la demanda de tránsito  
prevista y las operaciones reales



## Cantidad de movimientos previstos

A continuación, se detalla en forma gráfica la planificación prevista en lo que respecta a demanda comercial regular y un inferido con la predicción de aviación general (SADF-SABE-SAEZ) para el TMA BAIRES.

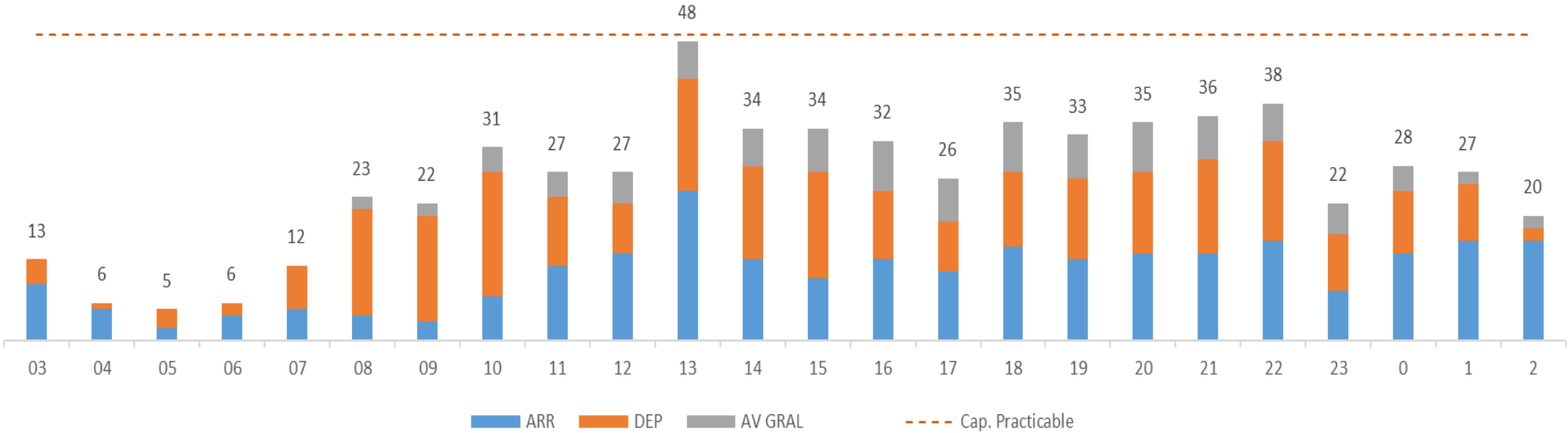
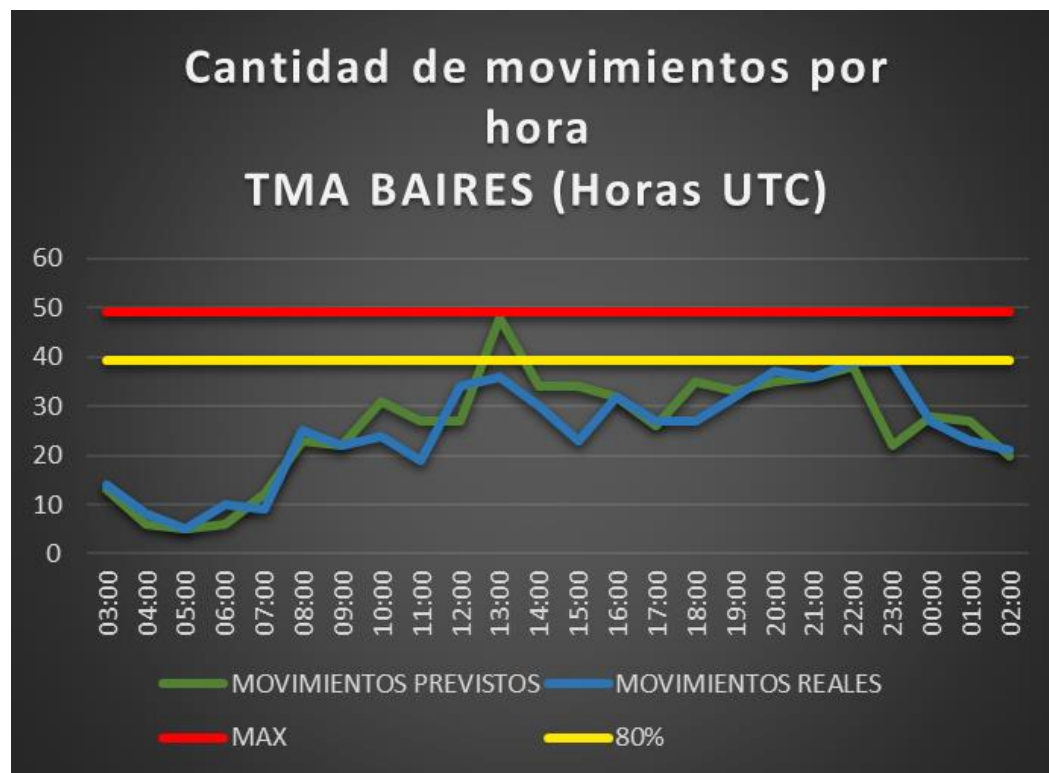


Ilustración. Cantidad de tránsito previsto TMA BAIRES (Hora UTC)

## Cantidad de movimientos en el TMA Baires

A continuación, se compara en forma gráfica la cantidad de movimientos que efectivamente hubo en el TMA BAIREES durante toda la jornada respecto de lo planificado.



### **Aclaración:**

*\*La información de demanda "Prevista" utilizada en este informe se compone del reporte de itinerarios aprobados suministrado por ANAC para aviación comercial regular y un inferido con la predicción de aviación general.*

*\*\* La información de demanda "Real" utilizada en este informe (aviación comercial regular, general y militar) es resultado del conteo manual de las FPV de los mismos.*



# Capacidad operativa

Factores que influyen en la capacidad operativa



INFRAESTRUCTURA	
Aeropuerto	NOTAM
SAEZ	(NOTAM A1561/2024) RWY 11/29 CLSD WIP MAINT 19 AND 20 1140-1440.
SABE	(NOTAM A747/24) RWY 13/31 CLSD WIP MAINT 20, 23, 25, 27 AND 30 0400-0700.
SADF	(NOTAM A1341/24) RWY 05/23 CLSD 19, 24 AND 26 0430-0830.
SAZS	-
BAIRES	-

CNS	
Aeropuerto	NOTAM
SAEZ	-
SABE	-
SADF	-
SAZS	-
BAIRES	-



RESTRICCIONES	
SAEF	-

CNS	
SAEF	<p>(NOTAM A704/2024) ACC EZEIZA ATS IS NOT PROVIDED IN AWY W32 ALGIL, W44 CHATO F) GND G) FL110) FM 2024-02-23 21:46 TO 2024-04-20 23:59.</p> <p>(NOTAM A705/2024) EZEIZA ACC ATS IS NOT PROVIDED IN AWY W29 GBE-VOTRA, W31 PULPA-TENIL W59 TEDAR-MUDNO, W19 GBE-KALIM F) GND G) FL100) FM 2024-02-23 21:52 TO 2024-04-20 23:59.</p> <p>(NOTAM A724/2024) VOR/DME PDI 114,1MHZ CH88X U/S FM 2024-02-26 14:48 TO 2024-05-26 17:00.</p>

EVENTOS ESPECIALES	
SAEF	-

# Medidas ATFM

Planificación ATFM



# Medidas ATFM que fueron aplicadas por la FMU EZE

ORIGINADOR	AFECTADO	FMU EZE	INICIO (UTC)	FIN (UTC)	MOTIVO
FMU EZE	SABE	MDI 3 MIN	10:00 13:00 18:00	11:00 15:00 23:00	DEMANDA
FMU EZE	SADF	MDI 5 MIN	10:00	23:00	DEMANDA
FMU EZE	EZE RADAR IV (SAZS-SAZY-SAZN-SAZR)	MIT 40 NM VÍA ASADA	12:00	23:00	DEMANDA
FMU EZE	SACF	MIT 30 NM DESDE SACF HACIA TMA BAIRES VÍA MJZ MIT 40 NM ENTRE VUELOS NAC VÍA ROS MIT 15 NM ENTRE VUELOS INT Y ENTRE VUELOS INT/NAC VÍA ROS	11:00 21:00	14:00 01:00	DEMANDA
FMU EZE	SUEO	MIT 40 NM DESDE SUEO HACIA TMA BAIRES VÍA PAPIX/KUKEN	09:00 22:00	11:00 01:00	DEMANDA
FMU EZE	TMA BAIRES	MINIT 10 MIN DESDE BAIRES HACIA SCEL	2024-04-19 10:00	2024-04-19 20:30	PASSBACK
FMU EZE	SAEF	MINIT 5 MIN DESDE SAEF HACIA SCEL VIA TOSOR	2024-04-19 10:00	2024-04-19 20:30	PASSBACK
FMU EZE	SACF	MINIT 5 MIN DESDE SACF HACIA SCEL	2024-04-19 10:30	2024-04-19 21:30	PASSBACK
FMU EZE	SAMF	MINIT 5 MIN DESDE SAMF HACIA SCEL	2024-04-19 12:00	2024-04-19 22:00	PASSBACK

# Medias ATFM externas – Cross Border

ORIGINADOR	AFFECTADO	FMU EZE	INICIO (UTC)	FIN (UTC)	MOTIVO
SCEZ	FMU EZE	MINIT 5 MIN VIA UMKAL/ASIMO HACIA SCEL (EXC ACFT WITH MORE THAN 9 HR FLT)	2024-04-19 12:00	2024-04-19 22:00	MSG DE SVC GHO 152123

## Capacidad Horaria del Sector (CHS) TMA Baires

El siguiente cuadro muestra las horas del día en las que tanto el máximo de la capacidad practicable (49 movimientos/hora), como el 80 % de dicho máximo se vieron superados por la demanda de tránsito en términos nominales y porcentuales.

CAPACIDAD PRACTICABLE	Cantidad de horas	Porcentaje del día
Cantidad de horas en las que se superó el máximo de la Capacidad Practicable del TMA Baires.	0	0,0%
Cantidad de horas en las que se superó el 80% de la Capacidad Practicable.	0	0,0%

## Resumen meteorológico del TMA BAIREs:

Durante el día de la fecha no se registraron fenómenos significativos. El cielo estuvo despejado o con poca nubosidad del tipo alta. Los vientos fueron con dirección predominante del sector NO con velocidades promedio de 6 nudos

OMA EZE

## Observaciones / Novedades:

Por congestión en el TMA BAIREs se incrementa MDI SABE a 8MIN de 2045 a 2200utc y SADF se incrementa a MDI 8 MMIN hasta 2130 utc.

- **TELEFONOS:** +54 (011) 4480 2318 / RTI 57318  
+54 (011) 15 7024 5542
- **EMAIL:** [fmueze@eana.com.ar](mailto:fmueze@eana.com.ar)
- **PUBLICACIONES:** [www.eana.com.ar/servicios#mensaje-atfm](http://www.eana.com.ar/servicios#mensaje-atfm)
- **SUSCRIPCION A NEWSLETTER MSG ATFM:** [publicaciones-atfm@eana.com.ar](mailto:publicaciones-atfm@eana.com.ar)
- **WEB CADENA OIS CANSO:** [www.cadenaois.org/index.html](http://www.cadenaois.org/index.html)



# FMU EZE

**EANA** | NAVEGACIÓN  
AÉREA ARGENTINA



**Secretaría  
de Transporte**  
Ministerio de Economía

