

FMU EZE

INFORME DIARIO POST OPERACIONES

06 de Diciembre de 2025



**Secretaría
de Transporte**
Ministerio de Economía

EANA | NAVEGACIÓN
AÉREA ARGENTINA

**FMU EZE | Gestión de Afluencia
Área de gestión post operaciones**

Introducción

El Análisis posterior a las operaciones es el paso final en el proceso de planificación y gestión ATFM.

Durante esta fase, se lleva a cabo un proceso analítico para medir, investigar e informar los sucesos y actividades diarias. El mismo es fundamental para el desarrollo de prácticas y/o enseñanzas que mejoren aún más los procedimientos y actividades operacionales.

En este informe se incluye la planificación prevista para el día de operación y lo efectivamente acontecido con el fin de generar un aprendizaje y establecer un proceso de mejora continua.

En una primera etapa el informe post-operaciones incluye información respecto al sector TMA BAIREs por entenderse que es el más crítico del sistema actual, sin perjuicio a que eventualmente puedan sumarse otros sectores aéreos y/o aeropuertos.

La FMU EZE comparte el INFORME DIARIO POST OPERACIONES con la comunidad aeronáutica y se invita a la misma a que proporcione una retroalimentación respecto a las operaciones realizadas.

Demanda de tránsito

Comparación entre la demanda de tránsito
prevista y las operaciones reales



Cantidad de movimientos previstos

A continuación, se detalla en forma gráfica la planificación prevista en lo que respecta a demanda comercial regular y un inferido con la predicción de aviación general (SADF-SABE-SAEZ) para el TMA BAIRES.

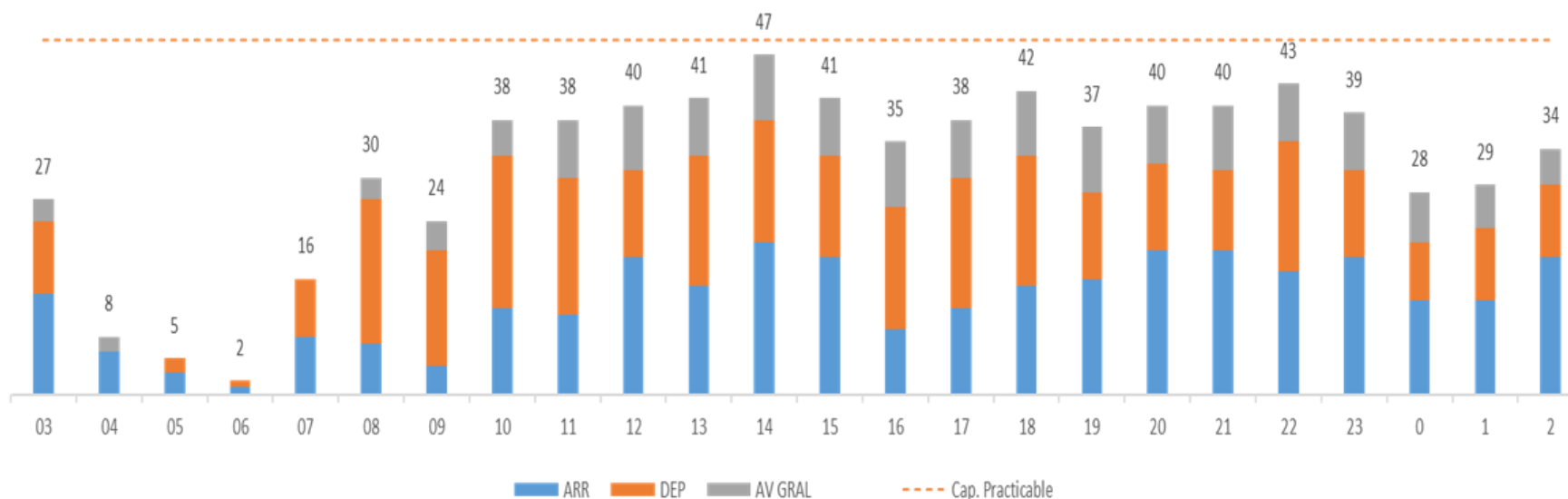
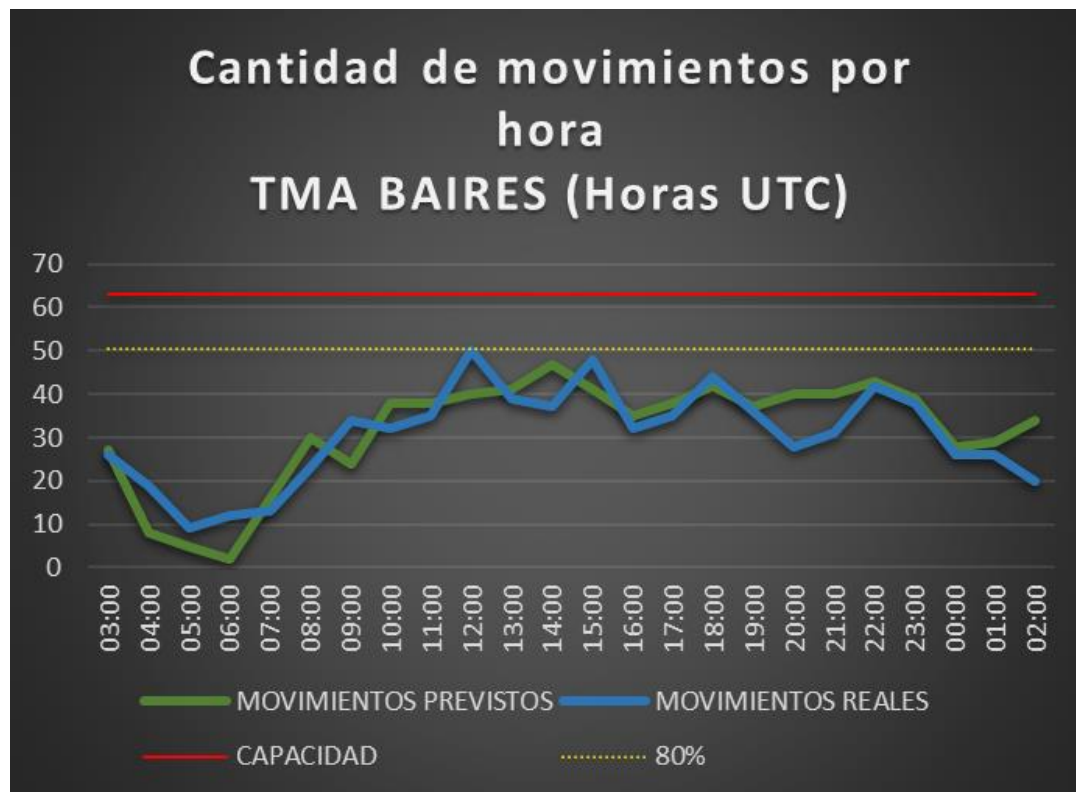


Ilustración. Cantidad de tránsito previsto TMA BAIRES (Hora UTC)

Cantidad de movimientos en el TMA Baires

A continuación, se compara en forma gráfica la cantidad de movimientos que efectivamente hubo en el TMA BAIRES durante toda la jornada respecto de lo planificado.



Aclaración:

**La información de demanda "Prevista" utilizada en este informe se compone del reporte de itinerarios aprobados suministrado por ANAC para aviación comercial regular y un inferido con la predicción de aviación general.*

*** La información de demanda "Real" utilizada en este informe (aviación comercial regular, general y militar) es resultado del conteo manual de las FPV de los mismos.*

[illegible]

Capacidad operativa

Factores que influyen en la capacidad operativa



INFRAESTRUCTURA	
SAEZ	(NOTAM A5333/2025) RWY 11/29 CLSD WIP MAINT 03 05 AND 061130-1530.
SABE	(NOTAM A4966/2025) RWY 13/31 CLSD WIP MAINT 02,04,06,09,11,13,16,18,20,23,27 AND 30 0400-0700.
SADF	(NOTAM A5366/2025) RWY 08/26 CLSD 03 , 05 , 10 , 12 , 17 , 19 AND 26 0430-0830
SAZS	-
BAIRES	<p>(NOTAM A5227/2025) PLANEADORES SE REALIZARA EN BUENOS AIRES. VER NOTAM.AFECTA W6, W20,W24, W10, W12, M424.TMA BAIRES SECT N II Y SECT S II .FM 2025-11-30 13:00 TO 2025-12-13 22:00.</p> <p>(NOTAM A5231/2025) TEMPO RESTRICTED AREA - BS. AS. COORD GEO: VER NOTAM FLW TIL S LIMIT BAIRES TMA AFFECTS W6, W20, W24, W10, W12, W13, W9, M424. CTA EZEIZA I SECT N AND CTA EZEIZA II SECT S. CTA EZEIZA I SECT N Y CTA EZEIZA II SECT S. SE PODRA SOBREVOLAR CON AUTH ACC EZEIZA SECT NOR SECT S SEGUN CORRESPONDA D) DLY 1300-2200 .F) FL050 G) FL120 FM 2025-11-30 13:00 TO 2025-12-13 22:00.</p>

CNS	
SAEZ	-
SABE	-
SADF	-
SAZS	-
BAIRES	-

EVENTOS ESPECIALES

SAEF	(NOTAM A5386/2025) WILL NOT BE ACCEPTED AFIL IN CTA EZEIZA I, CTRA EZEIZA II AND TMA BAIRES EXC SAN, HUM AND STS FLT 5,6 AND 8 1200-2359. FM 2025-12-05 12:00 TO 2025-12-08 23:59.
------	--

Medidas ATFM

Planificación ATFM



MEDIDAS ATFM aplicadas por la FMU EZE

Originador	Afectado	MEDIDA	Inicio (UTC)	Fin (UTC)	Motivo
FMU EZE	SABE	MDI 3 MIN	10:00	19:00	DEMANDA
		MDI 5 MIN VIA EZE19	19:00	23:00	
FMU EZE	SADF	MDI 5 MIN	09:00	23:00	DEMANDA
FMU EZE	SAZS - SAZY - SAZN	MIT 50 MN VÍA ASADA	12:00	15:00	DEMANDA
FMU EZE	SACF	MIT 40 NM ENTRE VUELOS NAC VIA ROS MIT 15 NM ENTRE VUELOS INT Y ENTRE VUELOS INT/NAC VIA ROS MIT 20 NM DESDE SACF HACIA TMA BAIREs VIA MJZ	09:00	03:00	DEMANDA
FMU EZE	SAMF - SACF	MIT 40 NM ENTRE VUELOS NAC MIT 15 NM ENTRE VUELOS INT Y ENTRE VUELOS INT/NAC DESDE SAMF HACIA TMA BAIREs VÍA LOLAS/SINAL - ELABO/RAXUR	11:00	01:00	DEMANDA
FMU EZE	SARR	MIT 40 NM ENTRE VUELOS NAC DESDE SARR HACIA TMA BAIREs VÍA TODES/RIOKA/KORTA – GEGUS	16:00	23:00	DEMANDA
FMU EZE	SUEO	MIT 40 NM DESDE SUEO HACIA TMA BAIREs VÍA PAPIX/KUKEN	09:00 14:00 20:00	11:00 17:00 23:59	DEMANDA
FMU EZE	SUEO	MIT 40 NM DESDE SUEO HACIA TMA BAIREs VÍA UGIMI	13:00	02:00	DEMANDA

MEDIDAS ATFM aplicadas por la FMU EZE

Originador	Afectado	MEDIDA	Inicio (UTC)	Fin (UTC)	Motivo
FMU EZE	SAEF	MIT 50 NM DESDE SAEF HACIA SARR VÍA OPNIN/GEUS – TODES/RIOKA/KORTA	03-12-2025 09:00	10-12-2025 23:59	CNS LIMITATION SARR
FMU EZE	SAEF	MINIT 7 MIN DESDE SAEF HACIA SCEL VÍA TOSOR	03-12-2025 14:30 22:30	09-12-2025 17:30 02:30	PASSBACK DEMANDA SCEL
FMU EZE	TMA BAIRES	MDI 7 MIN DESDE TMA BAIRES HACIA SCEL	03-12-2025 14:00 22:00	09-12-2025 17:00 02:00	PASSBACK DEMANDA SCEL

Medias ATFM externas – Cross Border

Originador	Afectado	MEDIDA	Inicio (UTC)	Fin (UTC)	Motivo
FMU CHILE	FMU EZE	MINIT 3 MIN VIA UMKAL/ASIMO HACIA SCEL	03-12-2025 15:00 23:00	09-12-2025 18:00 03:00	SVC FMU ANM (SCEZ)

Capacidad Horaria del Sector (CHS) TMA Baires

El siguiente cuadro muestra las horas del día en que la capacidad declarada (63 movimientos/hora) y/o el 80 % de dicho máximo se vieron superados por la demanda de tránsito en términos nominales y porcentuales.

CAPACIDAD	Cantidad de horas	Porcentaje del día
Cantidad de horas en las que se superó la Capacidad Declarada del TMA Baires.	0	0,0%
Cantidad de horas en las que se superó el 80% de la Capacidad Declarada.	1	4,2%

Resumen meteorológico del TMA BAIREs:

El día viernes 6 de diciembre la TMA BAIREs se mantuvo operable visual durante toda la jornada con viento suave del sector norte y variable entre las 10 y las 15 UTC.

No se registraron fenómenos significativos. La temperatura mínima fue de 23°C a las 10 UTC y la máxima fue de 33°C a las 20 UTC.

OMA EZEIZA

OBSERVACIONES:

SE REALIZA GROUND STOP EN AEROPARQUE, EZEIZA, SAN FERNANDO Y MORÓN CON MOTIVO DE PASAJE F16 DE 1100 A 1130 UTC.