

FMU EZE

INFORME DIARIO POST OPERACIONES

26 de Diciembre de 2025



**Secretaría
de Transporte**
Ministerio de Economía

EANA | NAVEGACIÓN
AÉREA ARGENTINA

**FMU EZE | Gestión de Afluencia
Área de gestión post operaciones**

Introducción

El Análisis posterior a las operaciones es el paso final en el proceso de planificación y gestión ATFM.

Durante esta fase, se lleva a cabo un proceso analítico para medir, investigar e informar los sucesos y actividades diarias. El mismo es fundamental para el desarrollo de prácticas y/o enseñanzas que mejoren aún más los procedimientos y actividades operacionales.

En este informe se incluye la planificación prevista para el día de operación y lo efectivamente acontecido con el fin de generar un aprendizaje y establecer un proceso de mejora continua.

En una primera etapa el informe post-operaciones incluye información respecto al sector TMA BAIREs por entenderse que es el más crítico del sistema actual, sin perjuicio a que eventualmente puedan sumarse otros sectores aéreos y/o aeropuertos.

La FMU EZE comparte el INFORME DIARIO POST OPERACIONES con la comunidad aeronáutica y se invita a la misma a que proporcione una retroalimentación respecto a las operaciones realizadas.

Demanda de tránsito

Comparación entre la demanda de tránsito
prevista y las operaciones reales



Cantidad de movimientos previstos

A continuación, se detalla en forma gráfica la planificación prevista en lo que respecta a demanda comercial regular y un inferido con la predicción de aviación general (SADF-SABE-SAEZ) para el TMA BAIRES.

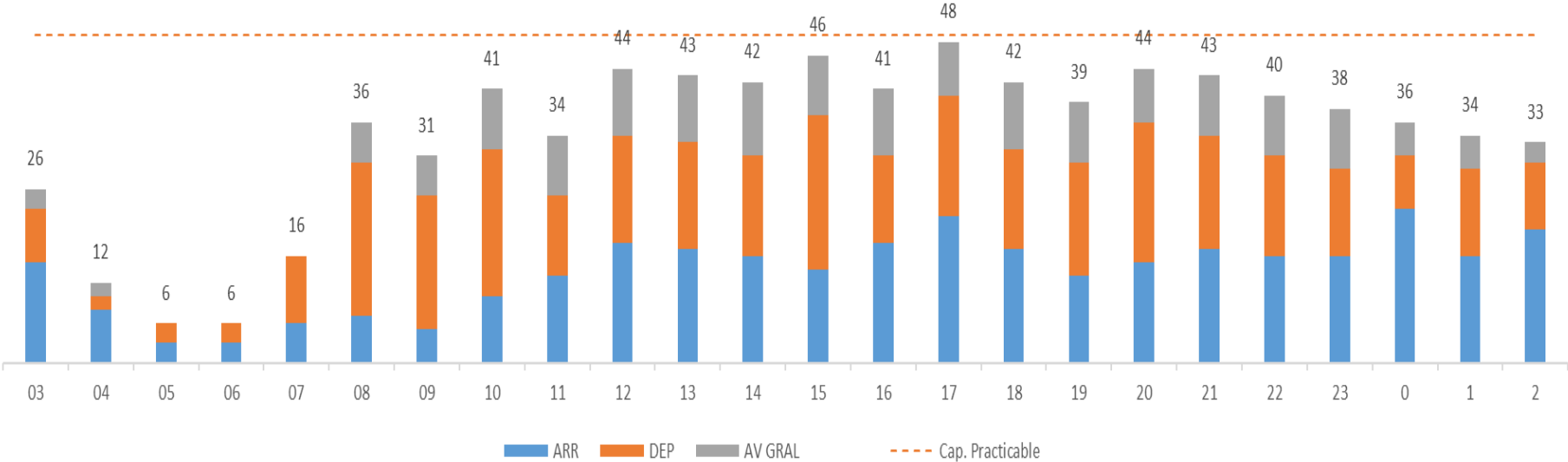
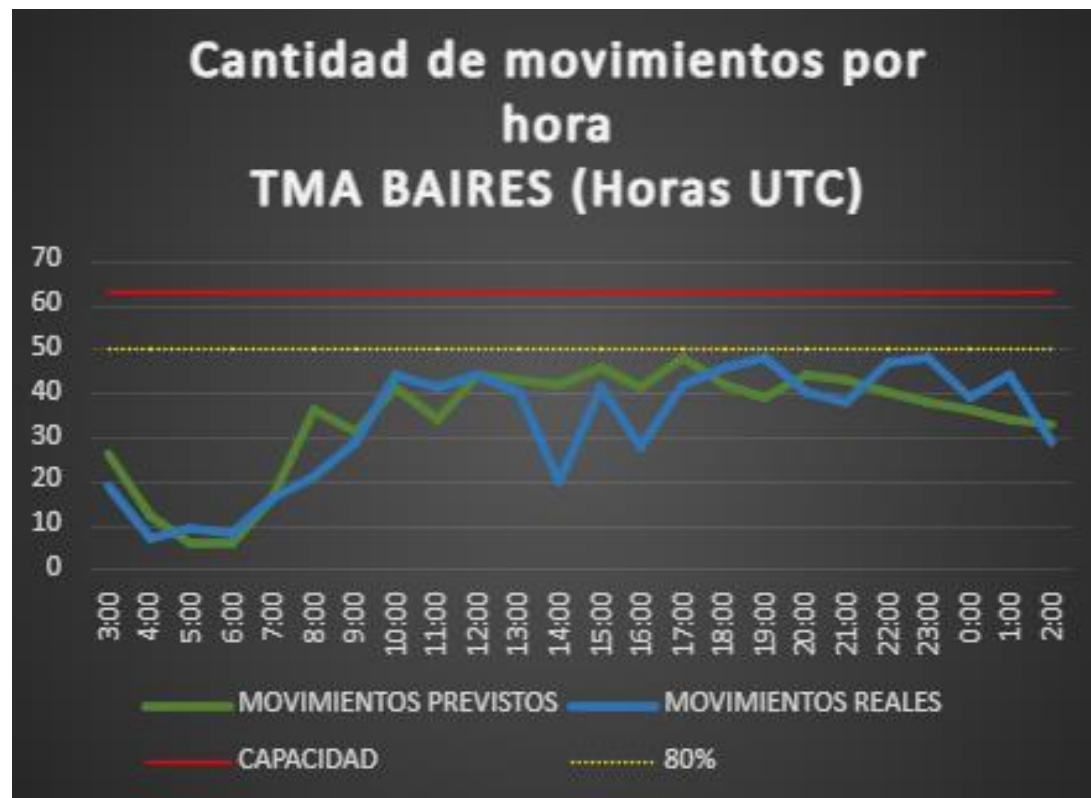


Ilustración. Cantidad de tránsito previsto TMA BAIRES (Hora UTC)

Cantidad de movimientos en el TMA Baires

A continuación, se compara en forma gráfica la cantidad de movimientos que efectivamente hubo en el TMA BAIREES durante toda la jornada respecto de lo planificado.



Aclaración:

*La información de demanda "Prevista" utilizada en este informe se compone del reporte de itinerarios aprobados suministrado por ANAC para aviación comercial regular y un inferido con la predicción de aviación general.

** La información de demanda "Real" utilizada en este informe (aviación comercial regular, general y militar) es resultado del conteo manual de las FPV de los mismos.

Detalle de movimientos en el TMA Baires

viernes, 26 de diciembre de 2025			Av. Comercial				Av. General							Av. Militar							Otros		
HORA UTC	DEMANDA TOTAL PREVISTA	DEMANDA TOTAL REAL	SAEZ	SABE	SADP	Total/H	SAEZ	SABE	SADF	SADP	SADM	SADL	OTRO	Total/H	SAEZ	SABE	SADF	SADP	SADM	SADO	Total/H	CRUCES	STAS
3:00	26	19	12	7	0	19	0	0	0	0	0	0	0	0	0	0	0	0	0	0	0	0	0
4:00	12	7	4	3	0	7	0	0	0	0	0	0	0	0	0	0	0	0	0	0	0	0	0
5:00	6	9	8	1	0	9	0	0	0	0	0	0	0	0	0	0	0	0	0	0	0	0	0
6:00	6	8	3	5	0	8	0	0	0	0	0	0	0	0	0	0	0	0	0	0	0	0	0
7:00	16	16	5	11	0	16	0	0	0	0	0	0	0	0	0	0	0	0	0	0	0	0	0
8:00	36	21	10	11	0	21	0	0	0	0	0	0	0	0	0	0	0	0	0	0	0	0	0
9:00	31	29	13	15	0	28	0	0	1	0	0	0	0	1	0	0	0	0	0	0	0	0	0
10:00	41	44	23	14	0	37	0	2	4	0	0	0	1	7	0	0	0	0	0	0	0	0	0
11:00	34	41	10	17	0	27	2	0	9	0	0	2	1	14	0	0	0	0	0	0	0	0	0
12:00	44	44	14	18	0	32	0	3	8	0	0	0	1	12	0	0	0	0	0	0	0	0	0
13:00	43	40	6	17	0	23	0	4	11	0	0	0	2	17	0	0	0	0	0	0	0	0	0
14:00	42	20	1	10	0	11	0	2	7	0	0	0	0	9	0	0	0	0	0	0	0	0	1
15:00	46	41	6	22	0	28	0	4	9	0	0	0	0	13	0	0	0	0	0	0	0	0	1
16:00	41	28	6	13	0	19	1	0	8	0	0	0	0	9	0	0	0	0	0	0	0	0	0
17:00	48	42	8	24	0	32	0	2	8	0	0	0	0	10	0	0	0	0	0	0	0	0	0
18:00	42	46	10	23	0	33	1	3	8	0	0	1	0	13	0	0	0	0	0	0	0	0	0
19:00	39	48	8	25	0	33	0	0	14	0	0	1	0	15	0	0	0	0	0	0	0	0	0
20:00	44	40	5	25	0	30	1	1	7	0	0	0	1	10	0	0	0	0	0	0	0	0	0
21:00	43	38	8	19	0	27	0	2	9	0	0	0	0	11	0	0	0	0	0	0	0	0	0
22:00	40	47	11	24	0	35	0	3	9	0	0	0	0	12	0	0	0	0	0	0	0	0	0
23:00	38	48	14	19	0	33	0	4	10	0	1	0	0	15	0	0	0	0	0	0	0	0	2
0:00	36	39	11	12	0	23	1	1	13	0	0	0	0	15	0	0	0	0	0	0	0	1	0
1:00	34	44	16	12	0	28	0	0	16	0	0	0	0	16	0	0	0	0	0	0	0	0	0
2:00	33	29	8	16	0	24	0	0	5	0	0	0	0	5	0	0	0	0	0	0	0	0	0
TOTAL	821	788	220	363	0		6	31	156	0	1	4	6		0	0	0	0	0	0		1	4
	Previsto	Real	Total Av. Com.			583	Total Av. Gen.							204	Total Av. Mil.					0			

Capacidad operativa

Factores que influyen en la capacidad operativa



INFRAESTRUCTURA	
SAEZ	(NOTAM A5770/2025) RWY 11/29 CLSD MAIN 26 AND 27 1130-1530
SABE	-
SADF	(NOTAM A5752/2025) RWY 05/23 CLSD MAINT 26 0430-0830
SAZS	-
BAIRES	-

CNS	
SAEZ	-
SABE	-
SADF	-
SAZS	-
BAIRES	-

RESTRICCIONES

--	--

CNS

SAEF	(NOTAM A4688/2025) CONTINGENCIA PROC ATS ACT ACC EZEIZA NO PROVEE DEBIDO A FALLA DE COMUNICACIÓN EN W29 BTN GBE-VOTRA FM FL50-FL100 1 ACFT EV 10 MIN MISMO FL Y KTS FM. W31 BTN PULPA-TENIL FM FL50-FL100 1 ACFT EV 10 MIN MISMO FL Y KTS FM PULPA. W59 BTN TEDAR-MUDNO FM FL50-FL100 1 ACFT EV 10 MIN MISMO FL Y KTS FM . W18 BTN GBE-KALIM FM FL50-FL100 1 ACFT EV 10 MIN MISMO FL Y KTS FM GBE. W18 BTN KALIM-GBE FM FL50-FL100 1 ACFT EV 10 MIN MISMO FL Y KTS FM KALIM. W27 BTN SORSI-ISTER FM FL50-FL100 1 ACFT EV 10 MIN MISMO FL Y KTS FM SORSI. W27 BTN ISTER-SORSI FM FL50-FL100 1 ACFT EV 10 MIN MISMO FL Y KTS FM ISTER.. PROC OPERACIONAL PARA PILOTOS, EN SECTOR WO ATS, LOS PROC DE FLT BCST EN FREQ 123.45MHZ (ENR 1.15-10 ANEXO III, APENDICE I)
------	--

EVENTOS ESPECIALES

SAEF	
------	--

Medidas ATFM

Planificación ATFM



MEDIDAS ATFM aplicadas por la FMU EZE

Originador	Afectado	MEDIDA	Inicio (UTC)	Fin (UTC)	Motivo
FMU EZE	SAEZ	MDI 5 MIN	08:00 16:00	12:00 19:00	DEMANDA
FMU EZE	SABE	MDI 5 MIN EZE 19 Y MISMA SID	08:00	23:00	DEMANDA
FMU EZE	SADF	MDI 5 MIN	08:00	23:00	DEMANDA
FMU EZE	SAZS-SAZY-SAZN	MIT 30 MN VÍA ASADA	11:00	14:00	DEMANDA
FMU EZE	SACF	MIT 40 NM ENTRE VUELOS NAC VIA ROS MIT 15 NM ENTRE VUELOS INT Y ENTRE VUELOS INT/NAC VIA ROS MIT 20 NM DESDE SACF HACIA TMA BAIREs VÍA MJZ	09:00 20:00	18:00 03:00	DEMANDA
FMU EZE	SAMF - SACF	MIT 40 NM ENTRE VUELOS NAC MIT 15 NM ENTRE VUELOS INT Y ENTRE VUELOS INT/NAC DESDE SAMF HACIA TMA BAIREs VÍA LOLAS/SINAL - ELABO/RAXUR	11:00 00:00	19:00 03:00	DEMANDA
FMU EZE	SARR	MIT 40 NM ENTRE VUELOS NAC DESDE SARR HACIA TMA BAIREs VÍA TODES/RIOKA/KORTA – GEGUS	16:00	18:00	DEMANDA
FMU EZE	SAVF	MIT 40 NM DESDE SAVF HACIA TMA BAIREs VÍA KIMID/SANBU - PUGLI/PULNA	13:00	02:00	DEMANDA
FMU EZE	SUEO	MIT 30 NM DESDE SUEO HACIA TMA BAIREs VÍA PAPIX/KUKEN	10:00	01:00	DEMANDA
FMU EZE	SUEO	MIT 40 NM VÍA UGIMI	12-12-2025 12:00	16-02-2026 02:00	DEMANDA
FMU EZE	SUEO	MIT 25 NM DESDE TMA CARRASCO VÍA KUKEN HACIA SADF	12-12-2025 12:00	16-02-2026 02:00	DEMANDA

MEDIDAS ATFM aplicadas por la FMU EZE

Originador	Afectado	MEDIDA	Inicio (UTC)	Fin (UTC)	Motivo
FMU EZE	SAEF	MINIT 7 MIN DESDE SAEF HACIA SCEL VÍA TOSOR	24-12-2025 14:30 22:30	30-12-2025 17:30 02:30	PASSBACK DEMANDA SCEL
FMU EZE	TMA BAIRE	MDI 7 MIN DESDE TMA BAIRE HACIA SCEL	24-12-2025 14:00 22:00	30-12-2025 17:00 02:00	PASSBACK DEMANDA SCEL
FMU EZE	TMA BAIRE	MDI 5 MIN HACIA TMA CARRASCO	19-12-2025 00:00	16-02-2026 02:00	SUPLEMENTO AIP NR S 005
FMU EZE	TMA BAIRE	MDI 5 MIN VIA DORVO HACIA UN857	19-12-2025 00:00	16-02-2026 02:00	SUPLEMENTO AIP NR S 005
FMU EZE	SAEF	MIT 50 NM DESDE SAEF HACIA SARR VÍA OPNIN/GEUS – TODES/RIOKA/KORTA	23-12-2025 03:00	30-12-2025 23:59	CNS LIMITADA SARR

Medias ATFM externas – Cross Border

Originador	Afectado	MEDIDA	Inicio (UTC)	Fin (UTC)	Motivo
FMU CHILE	FMU EZE	MINIT 3 MIN VIA UMKAL/ASIMO HACIA SCEL	24-12-2025 15:00 23:00	30-12-2025 18:00 03:00	SVC FMU ANM (SCEZ)
FMU URU	FMU EZE	MDI 5 MIN HACIA TMA CARRASCO	19-12-2025 00:00	16-02-2026 02:00	SUPLEMENTO AIP NR S 005
FMU URU	FMU EZE	MDI 5 MIN VÍA DORVO HACIA UN857	19-12-2025 00:00	16-02-2026 02:00	SUPLEMENTO AIP NR S 005

Capacidad Horaria del Sector (CHS) TMA Baires

El siguiente cuadro muestra las horas del día en que la capacidad declarada (63 movimientos/hora) y/o el 80 % de dicho máximo se vieron superados por la demanda de tránsito en términos nominales y porcentuales.

CAPACIDAD	Cantidad de horas	Porcentaje del día
Cantidad de horas en las que se superó la Capacidad Declarada del TMA Baires.	0	0,0%
Cantidad de horas en las que se superó el 80% de la Capacidad Declarada.	0	0,0%

Resumen meteorológico del TMA BAIREs:

Durante el día de la fecha se observaron condiciones VMC durante toda la jornada. El viento débil a moderado del Este.

OBSERVACIONES: