

FMU EZE

INFORME DIARIO POST OPERACIONES

06 de Marzo de 2026



Secretaría
de Transporte
Ministerio de Economía

EANA | NAVEGACIÓN
AÉREA ARGENTINA

FMU EZE | Gestión de Afluencia
Área de gestión post operaciones

Introducción

El Análisis posterior a las operaciones es el paso final en el proceso de planificación y gestión ATFM.

Durante esta fase, se lleva a cabo un proceso analítico para medir, investigar e informar los sucesos y actividades diarias. El mismo es fundamental para el desarrollo de prácticas y/o enseñanzas que mejoren aún más los procedimientos y actividades operacionales.

En este informe se incluye la planificación prevista para el día de operación y lo efectivamente acontecido con el fin de generar un aprendizaje y establecer un proceso de mejora continua.

En una primera etapa el informe post-operaciones incluye información respecto al sector TMA BAIREES por entenderse que es el más crítico del sistema actual, sin perjuicio a que eventualmente puedan sumarse otros sectores aéreos y/o aeropuertos.

La FMU EZE comparte el INFORME DIARIO POST OPERACIONES con la comunidad aeronáutica y se invita a la misma a que proporcione una retroalimentación respecto a las operaciones realizadas.

Demanda de tránsito

Comparación entre la demanda de tránsito
prevista y las operaciones reales



Cantidad de movimientos previstos

A continuación, se detalla en forma gráfica la planificación prevista en lo que respecta a demanda comercial regular y un inferido con la predicción de aviación general (SADF-SABE-SAEZ) para el TMA BAIREs.

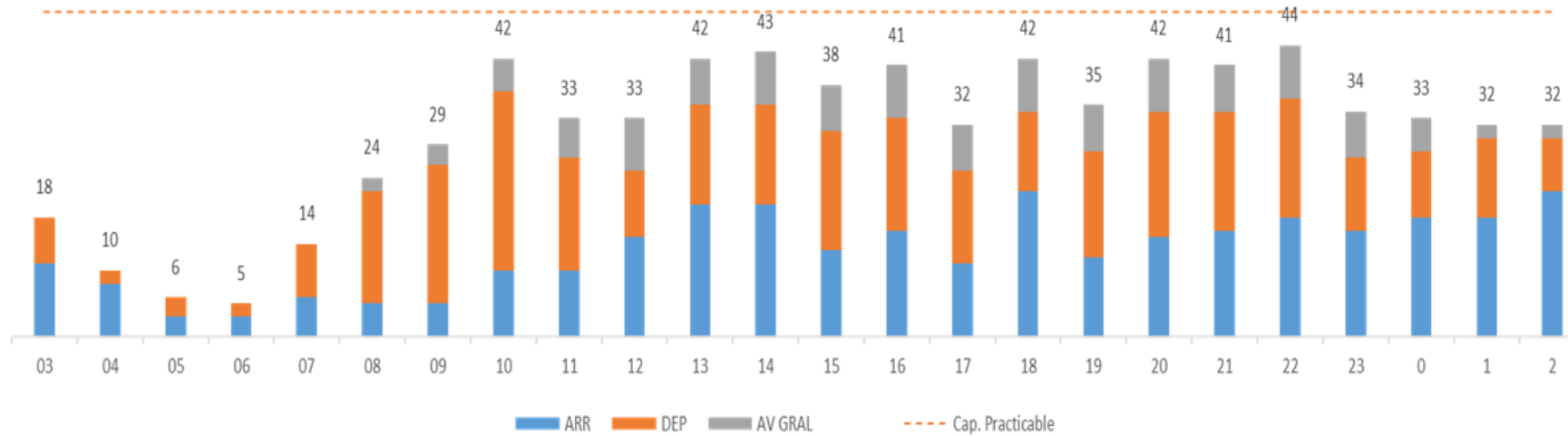
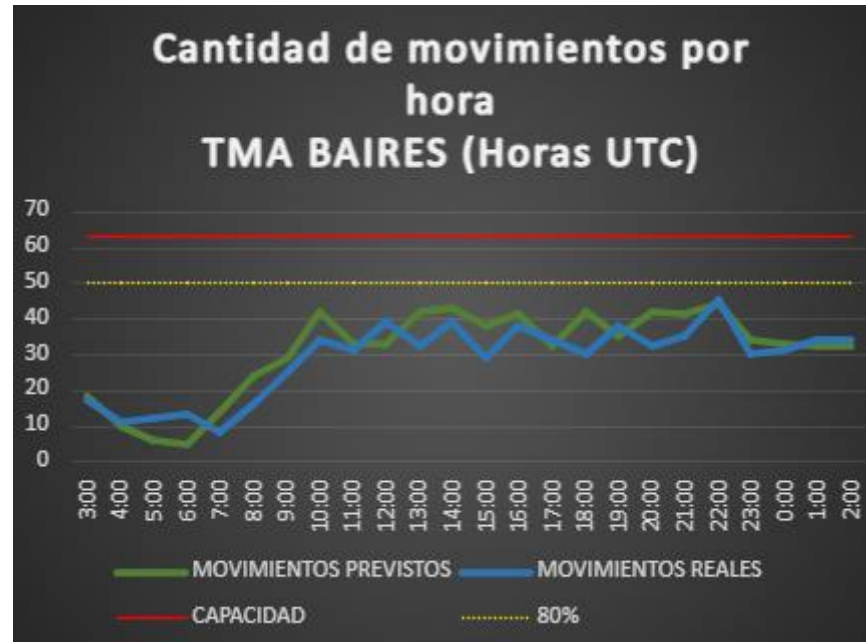


Ilustración. Cantidad de tránsito previsto TMA BAIREs (Hora UTC)

Cantidad de movimientos en el TMA Baires

A continuación, se compara en forma gráfica la cantidad de movimientos que efectivamente hubo en el TMA BAIRES durante toda la jornada respecto de lo planificado.



Aclaración:

*La información de demanda "Prevista" utilizada en este informe se compone del reporte de itinerarios aprobados suministrado por ANAC para aviación comercial regular y un inferido con la predicción de aviación general.

** La información de demanda "Real" utilizada en este informe (aviación comercial regular, general y militar) es resultado del conteo manual de las FPV de los mismos.

Detalle de movimientos en el TMA BAIRES

viernes, 6 de marzo de 2026			Av. Comercial				Av. General						Av. Militar						Otros				
HORA UTC	DEMANDA TOTAL PREVISTA	DEMANDA TOTAL REAL	SAEZ	SABE	SADP	Total/H	SAEZ	SABE	SADF	SADP	SADMI	SADL	OTRO	Total/H	SAEZ	SABE	SADF	SADP	SADMI	SADO	Total/H	CRUCES	STAS
3:00	18	17																					
4:00	10	11																					
5:00	6	12																					
6:00	5	13																					
7:00	14	8																					
8:00	24	16																					
9:00	29	25																					
10:00	42	34																					
11:00	33	31																					
12:00	33	39																					
13:00	42	32																					
14:00	43	39																					
15:00	38	29																					
16:00	41	38																					
17:00	32	34																					
18:00	42	30																					
19:00	35	38																					
20:00	42	32																					
21:00	41	35																					
22:00	44	45																					
23:00	34	30																					
0:00	33	31																					
1:00	32	34																					
2:00	32	34																					
TOTAL	745	687																					
	Previsto	Real																					
			233	344	0		7	13	52	1	1	1	1		0	0	3	6	0	0		2	3
			Total Av. Com.			577	Total Av. Gen.						76	Total Av. Mil.						9			

Capacidad operativa

Factores que influyen en la capacidad operativa



INFRAESTRUCTURA

SAEZ	(NOTAM A833/2026) RWY 11/29 CLSD WIP MAINT 04 1130-2359, 05 0000-0430, 06 AND 07 1130-1530.
SABE	(NOTAM A441/2026) RWY 13/31 CLSD WIP MAINT 03, 05, 07, 10, 12, 14, 17, 19, 21, 24, 26, 28 AND 31 0400-0700
SADF	(NOTAM A459/2026) RWY 05/23 CLSD WIP MAINT MAR 04, 06, 11, 13, 18, 20, 25 AND 27 0430-0830
SAZS	(NOTAM A861/2026) TWY A CLSD WIP MAINT. FM 2026-03-06 02:00:00 TO 2026-03-06 09:30:00
BAIRES	-

CNS

SAEZ	-
SABE	-
SADF	-
SAZS	-
BAIRES	-

RESTRICCIONES

SAEF

-

CNS

SAEF

(NOTAM A4688/2025) CONTINGENCIA PROC ATS ACT ACC EZEIZA NO PROVEE DEBIDO A FALLA DE COMUNICACIÓN EN W29 BTN GBE-VOTRA FM FL50-FL100 1 ACFT EV 10 MIN MISMO FL Y KTS FM. W31 BTN PULPA-TENIL FM FL50-FL100 1 ACFT EV 10 MIN MISMO FL Y KTS FM PULPA. W59 BTN TEDAR-MUDNO FM FL50-FL100 1 ACFT EV 10 MIN MISMO FL Y KTS FM . W18 BTN GBE-KALIM FM FL50-FL100 1 ACFT EV 10 MIN MISMO FL Y KTS FM GBE. W18 BTN KALIM-GBE FM FL50-FL100 1 ACFT EV 10 MIN MISMO FL Y KTS FM KALIM. W27 BTN SORSI-ISTER FM FL50-FL100 1 ACFT EV 10 MIN MISMO FL Y KTS FM SORSI. W27 BTN ISTER-SORSI FM FL50-FL100 1 ACFT EV 10 MIN MISMO FL Y KTS FM ISTER.. PROC OPERACIONAL PARA PILOTOS, EN SECTOR WO ATS, LOS PROC DE FLT BCST EN FREQ 123.45MHZ (ENR 1.15-10 ANEXO III, APENDICE I)

EVENTOS ESPECIALES

SAEF

-

Medidas ATFM

Planificación ATFM



MEDIDAS ATFM aplicadas por la FMU EZE

Originador	Afectado	MEDIDA	Inicio (UTC)	Fin (UTC)	Motivo
FMU EZE	SAEZ	MDI 5 MIN	09:00	11:00	DEMANDA/MET
FMU EZE	SABE	MDI 3 MIN	09:00	23:00	DEMANDA/MET
FMU EZE	SADF	MDI 5 MIN	09:00	23:00	DEMANDA/MET
FMU EZE	SACF	MIT 50 NM ENTRE VUELOS NAC VIA ROS MIT 20 NM ENTRE VUELOS INT Y ENTRE VUELOS INT/NAC VÍA ROS MIT 30 NM DESDE SACF HACIA TMA BAIREZ VÍA MJZ	09:00	13:00	DEMANDA/MET
		MIT 40 NM ENTRE VUELOS NAC VIA ROS MIT 15 NM ENTRE VUELOS INT Y ENTRE VUELOS INT/NAC VÍA ROS MIT 20 NM DESDE SACF HACIA TMA BAIREZ VÍA MJZ	15:00 21:00	18:00 03:00	DEMANDA
FMU EZE	SAMF - SACF	MIT 50 NM ENTRE VUELOS NAC MIT 20 NM ENTRE VUELOS INT Y ENTRE VUELOS INT/NAC DESDE SAMF HACIA TMA BAIREZ VÍA LOLAS/SINAL - VÍA ELABO/RAXUR	11:00	13:00	DEMANDA/MET
		MIT 40 NM ENTRE VUELOS NAC MIT 15 NM ENTRE VUELOS INT Y ENTRE VUELOS INT/NAC DESDE SAMF HACIA TMA BAIREZ VÍA LOLAS/SINAL - VÍA ELABO/RAXUR	17:00 01:00	21:00 03:00	DEMANDA
FMU EZE	SARR	MIT 50 NM ENTRE VUELOS NAC DESDE SARR HACIA TMA BAIREZ VÍA TODES/RIOKA/KORTA – VÍA GEGUS	12:00	14:00	DEMANDA/MET
FMU EZE	SAVF	MIT 40 NM DESDE SAVF HACIA TMA BAIREZ VIA KIMID/SANBU - PUGLI/PULNA	00:00	02:00	DEMANDA
FMU EZE	SUEO	MIT 35 NM DESDE SUEO HACIA TMA BAIREZ VÍA PAPIX/KUKEN	10:00	15:00	DEMANDA/MET
		MIT 30 NM DESDE SUEO HACIA TMA BAIREZ VÍA PAPIX/KUKEN	16:00 20:00	17:00 02:00	DEMANDA

MEDIDAS ATFM aplicadas por la FMU EZE

Originador	Afectado	MEDIDA	Inicio (UTC)	Fin (UTC)	Motivo
FMU EZE	TMA BAIRES	MDI 7 MIN DESDE TMA BAIRES HACIA SCEL	04-03-2026 14:00 22:00	10-03-2026 17:00 02:00	PASSBACK DEMANDA SCEL
FMU EZE	SAEF	MINIT 7 MIN DESDE SAEF HACIA SCEL VÍA TOSOR	04-03-2026 14:30 22:30	10-03-2026 17:30 02:30	PASSBACK DEMANDA SCEL
FMU EZE	TMA BAIRES	MDI 7 MIN DESDE TMA HACIA SARR	03-02-2026 00:00	07-03-2026 23:59	CNS LIMITADA SARR
FMU EZE	SAEF	MIT 50 NM DESDE SAEF HACIA SARR VÍA OPNIN/GEUS – VÍA TODES/RIOKA/KORTA	03-02-2026 00:00	07-03-2026 23:59	CNS LIMITADA SARR

Medias ATFM externas – Cross Border

Originador	Afectado	MEDIDA	Inicio (UTC)	Fin (UTC)	Motivo
FMU CHILE	FMU EZE	MINIT 3 MIN VIA UMKAL/ASIMO HACIA SCEL	04-03-2026 00:00 15:00 23:00	10-03-2026 03:00 18:00 23:59	SVC FMU ANM (SCEZ)

Capacidad Horaria del Sector (CHS) TMA Baires

El siguiente cuadro muestra las horas del día en que la capacidad declarada (63 movimientos/hora) y/o el 80 % de dicho máximo se vieron superados por la demanda de tránsito en términos nominales y porcentuales.

CAPACIDAD	Cantidad de horas	Porcentaje del día
Cantidad de horas en las que se superó la Capacidad Declarada del TMA Baires.	0	0%
Cantidad de horas en las que se superó el 80% de la Capacidad Declarada.	0	0%

Resumen meteorológico del TMA BAIREs:

Durante el día de la fecha se registraron precipitaciones débiles y aisladas a partir del mediodía en cortos lapsos de tiempo. La nubosidad predominante fue mayormente del tipo baja del tipo estratiforme con techos entre 1500 y 3500 pies, escasa del tipo torrecumulos con techos promedios de 3500 pies, y media y alta. Los vientos fueron regulares con velocidades promedio de 12 nudos, con dirección predominante del sector E-SE.

OMA EZE.

OBSERVACIONES:

*_

- **TELEFONOS:** +54 (011) 4480 2318 / RTI 57318
+54 (011) 15 7024 5542
- **EMAIL:** fmueze@eana.com.ar
- **PUBLICACIONES:** <https://eana.com.ar/servicios#mensaje-atfm>
- **SUSCRIPCION A NEWSLETTER MSG ATFM:** publicaciones-atfm@eana.com.ar
- **WEB CADENA OIS CANSO:** <https://www.cadenaois.org/index.html>



**Secretaría
de Transporte**
Ministerio de Economía

EANA | NAVEGACIÓN
AÉREA ARGENTINA

FMU EZE | Gestión de Afluencia