

FMU EZE

INFORME DIARIO POST OPERACIONES

13 de Junio de 2026



Secretaría
de Transporte
Ministerio de Economía

EANA | NAVEGACIÓN
AÉREA ARGENTINA

FMU EZE | Gestión de Afluencia
Área de gestión post operaciones

Introducción

El Análisis posterior a las operaciones es el paso final en el proceso de planificación y gestión ATFM.

Durante esta fase, se lleva a cabo un proceso analítico para medir, investigar e informar los sucesos y actividades diarias. El mismo es fundamental para el desarrollo de prácticas y/o enseñanzas que mejoren aún más los procedimientos y actividades operacionales.

En este informe se incluye la planificación prevista para el día de operación y lo efectivamente acontecido con el fin de generar un aprendizaje y establecer un proceso de mejora continua.

En una primera etapa el informe post-operaciones incluye información respecto al sector TMA BAIREs por entenderse que es el más crítico del sistema actual, sin perjuicio a que eventualmente puedan sumarse otros sectores aéreos y/o aeropuertos.

La FMU EZE comparte el INFORME DIARIO POST OPERACIONES con la comunidad aeronáutica y se invita a la misma a que proporcione una retroalimentación respecto a las operaciones realizadas.

Demanda de tránsito

Comparación entre la demanda de tránsito
prevista y las operaciones reales



Cantidad de movimientos previstos

A continuación, se detalla en forma gráfica la planificación prevista en lo que respecta a demanda comercial regular y un inferido con la predicción de aviación general (SADF-SABE-SAEZ) para el TMA BAIRES.

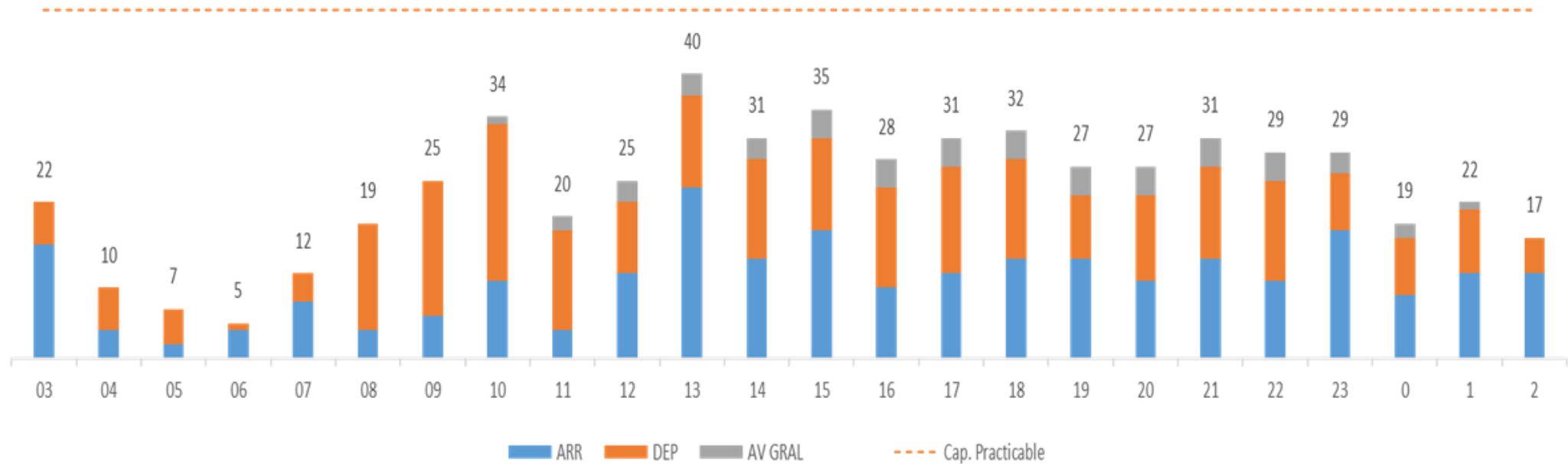
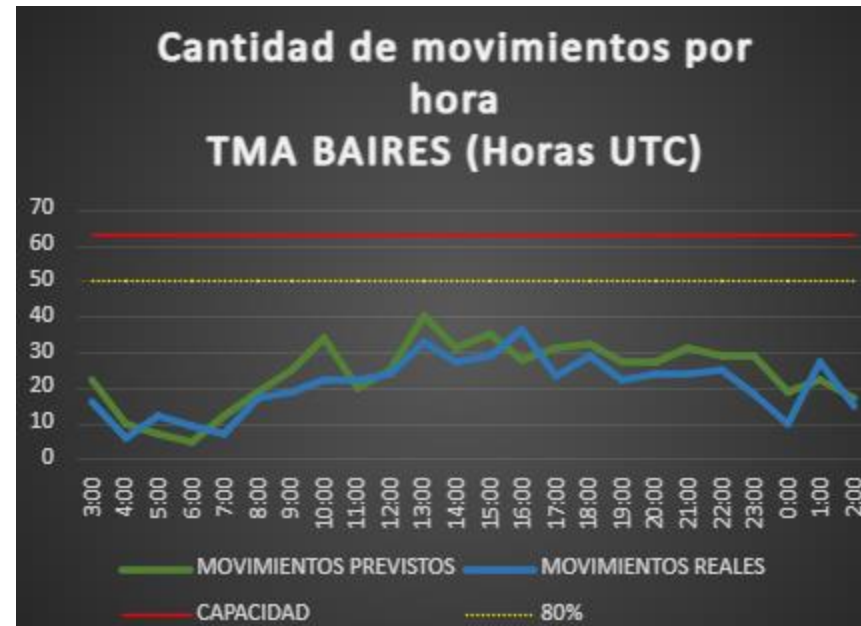


Ilustración. Cantidad de tránsito previsto TMA BAIRES (Hora UTC)

Cantidad de movimientos en el TMA Baires

A continuación, se compara en forma gráfica la cantidad de movimientos que efectivamente hubo en el TMA BAIRES durante toda la jornada respecto de lo planificado.



Aclaración:

*La información de demanda "Prevista" utilizada en este informe se compone del reporte de itinerarios aprobados suministrado por ANAC para aviación comercial regular y un inferido con la predicción de aviación general.

** La información de demanda "Real" utilizada en este informe (aviación comercial regular, general y militar) es resultado del conteo manual de las FPV de los mismos.

Detalle de movimientos en el TMA BAIRES

sábado, 13 de junio de 2026			Av. Comercial				Av. General						Av. Militar						Otros				
HORA UTC	DEMANDA TOTAL PREVISTA	DEMANDA TOTAL REAL	SAEZ	SABE	SADP	Total/h	SAEZ	SABE	SADF	SADP	SADIM	SADL	OTRO	Total/h	SAEZ	SABE	SADF	SADP	SADIM	SADO	Total/h	CRUCES	STAS
3:00	22	16																					
4:00	10	6																					
5:00	7	12																					
6:00	5	9																					
7:00	12	7																					
8:00	19	17																					
9:00	25	19																					
10:00	34	22																					
11:00	20	22																					
12:00	25	24																					
13:00	40	33																					
14:00	31	27																					
15:00	35	29																					
16:00	28	36																					
17:00	31	23																					
18:00	32	29																					
19:00	27	22																					
20:00	27	24																					
21:00	31	24																					
22:00	29	25																					
23:00	29	18																					
0:00	19	10																					
1:00	22	27																					
2:00	17	15																					
TOTAL	577	496																					
	Previsto	Real																					
			170	272	0		5	8	41	0	0	0	0		0	0	0	0	0	0	0	0	3
			Total Av. Com.				442	Total Av. Gen.						54	Total Av. Mil.						0		

Capacidad operativa

Factores que influyen en la capacidad operativa



INFRAESTRUCTURA

SAEZ	(NOTAM A2352/2026) RWY 11/29 CLSD WIP MAINT 13 AND 20 1700-1930 AND 15, 17, 19 1130-1530 (NOTAM A2369/2026) RWY 17/35 CLSD WIP MAINT 13 1000-1630, 14, 16 AND 18 1000-2200, 15, 17, 19 1600-2200 AND 20 1000-1700
SABE	(NOTAM A1749/2026) RWY 13/31 CLSD WIP MAINT 9, 11, 13, 16, 18, 20, 23 , 25, 27 AND 30 0400-0700.
SADF	-
SAZS	-
BAIRES	-

CNS

SAEZ	-
SABE	-
SADF	-
SAZS	-
BAIRES	-

RESTRICCIONES

SAEF

(NOTAM A2159/2026) PJE WILL TAKE PLACE IN AD CASILDA -SANTA FE- COORD GEO 330343S/0611238W RDO 2NM AFFECTS TMA ROSARIO, AWY W24 F) GND G) FL120 DLY SR-SS. FM 2026-06-04 19:03 TO 2026-09-02 21:50.

(NOTAM A2242/2026) WILL NOT ACCEPTED AFIL IN CTA EZEIZA I, CTA EZEIZA II AND TMA BAIREX EXC SAN, HUM AND STATE FLT 12 13 AND 15 1200-2359.

(SUP AIP A106/2026) ATS CONTINGENCY PROCEDURES ACTIVATED. FM 2026-04-24 15:00 TO 2027-04-21 15:00.

CNS

SAEF

(NOTAM A2133/2026) VOR/DME OEL CHOELE CHOEL 113.4 CH81X U/S FM: 2026-06-03 13:45 TO: 2026-06-26 21:00

EVENTOS ESPECIALES

SAEF

-

Medidas ATFM

Planificación ATFM



MEDIDAS ATFM aplicadas por la FMU EZE

Originador	Afectado	MEDIDA	Inicio (UTC)	Fin (UTC)	Motivo
FMU EZE	SAEZ	MDI 5 MIN	10:00	11:00	DEMANDA
FMU EZE	SABE	MDI 3 MIN	09:00 17:00	15:00 22:00	DEMANDA
FMU EZE	SADF	MDI 5 MIN	10:00	23:59	DEMANDA
FMU EZE	SAZS - SAZY - SAZN	MIT 50 MN VÍA ASADA	12:00 19:00	15:00 22:00	DEMANDA
FMU EZE	SACF	MIT 50 NM ENTRE VUELOS NAC VIA ROS MIT 20 NM ENTRE VUELOS INT Y ENTRE VUELOS INT/NAC VÍA ROS MIT 30 NM DESDE SACF HACIA TMA BAIREZ VÍA MJZ	09:00	20:00	DEMANDA
FMU EZE	SAMF - SACF	MIT 50 NM ENTRE VUELOS NAC MIT 20 NM ENTRE VUELOS INT Y ENTRE VUELOS INT/NAC DESDE SAMF HACIA TMA BAIREZ VÍA LOLAS/SINAL - VÍA ELABO/RAXUR	14:00	18:00	DEMANDA
FMU EZE	SARR	MIT 50 NM ENTRE VUELOS NAC DESDE SARR HACIA TMA BAIREZ VÍA TODES/RIOKA/KORTA – GEGUS	13:00	21:00	DEMANDA
FMU EZE	SUEO	MIT 40 NM DESDE SUEO HACIA TMA BAIREZ VÍA PAPIX/KUKEN	09:00 19:00	14:00 21:00	DEMANDA
FMU EZE	SUEO	MIT 40 NM DESDE SUEO HACIA TMA BAIREZ VÍA UGIMI	13:00	02:00	DEMANDA

MEDIDAS ATFM aplicadas por la FMU EZE

Originador	Afectado	MEDIDA	Inicio (UTC)	Fin (UTC)	Motivo
FMU EZE	TMA BAIRES	MDI 7 MIN DESDE TMA BAIRES HACIA SCEL	26-05-2026 12:30 22:30	16-06-2026 19:00 03:00	PASSBACK SCEL
FMU EZE	SAEF	MINIT 7 MIN DESDE SAEF HACIA SCEL VÍA TOSOR	26-05-2026 13:30 23:30	16-06-2026 19:30 03:30	PASSBACK SCEL
FMU EZE	SAEF	MIT 40 NM HACIA SUEO EN CADA PUNTO DE INGRESO A LA FIR	07-06-2026 10:00	13-06-2026 22:00	PASSBACK SUEO (NOTAM A0863/2026)
FMU EZE	SAEF	MIT 40 NM DESDE SAEF HACIA SARR ENTRE VUELOS DEL MISMO AEROPUERTO DE PROCEDENCIA VIA GEGUS – OPNIN – TODES – RIOKA – KORTA	08-02-2026 00:00	30-06-2026 23:59	CNS LIMITADA SARR
FMU EZE	SAEZ	MDI 5 MIN HACIA SARR	08-02-2026 00:00	30-06-2026 23:59	CNS LIMITADA SARR
FMU EZE	SABE	MDI 5 MIN HACIA SARR	08-02-2026 00:00	30-06-2026 23:59	CNS LIMITADA SARR
FMU EZE	SADF	MDI 5 MIN HACIA SARR	08-02-2026 00:00	30-06-2026 23:59	CNS LIMITADA SARR

Medias ATFM externas – Cross Border

Originador	Afectado	MEDIDA	Inicio (UTC)	Fin (UTC)	Motivo
FMU CHILE	FMU EZE	MINIT 3 MIN VIA UMKAL/ASIMO HACIA SCEL	26-05-2026 14:00 00:00	16-06-2026 20:00 04:00	SVC FMU ANM (SCEZ)
FMU URUGUAY	FMU EZE	MIT 40 NM DESDE SAEF HACIA SUEO	07-06-2026 10:00	13-06-2026 22:00	PASSBACK SUEO (NOTAM A0863/2026)

Capacidad Horaria del Sector (CHS) TMA Baires

El siguiente cuadro muestra las horas del día en que la capacidad declarada (63 movimientos/hora) y/o el 80 % de dicho máximo se vieron superados por la demanda de tránsito en términos nominales y porcentuales.

CAPACIDAD	Cantidad de horas	Porcentaje del día
Cantidad de horas en las que se superó la Capacidad Declarada del TMA Baires.	0	0%
Cantidad de horas en las que se superó el 80% de la Capacidad Declarada.	0	0 %

Resumen meteorológico del TMA BAIREs:

Durante el día de la fecha se registró la disminución de la visibilidad por neblinas y nieblas entre 100 y 9000 metros durante la noche hasta las primeras horas de la mañana, con nubosidad estratiforme quebrada con techos promedio de 300 pies. A partir de las primeras horas de la tarde, el pasaje de un sistema frontal produjo lloviznas ligeras con nubosidad estratiforme con techos entre 500 y 2500 pies. Los vientos fueron con dirección variable o del sector NO con velocidades promedio de 5 nudos con rotación al sector S durante la tarde con velocidades promedio de 10 nudos con ráfagas temporales hasta 20.

OMA EZE

OBSERVACIONES:

-

- **TELEFONOS:** +54 (011) 4480 2318 / RTI 57318
+54 (011) 15 7024 5542
- **EMAIL:** fmueze@eana.com.ar
- **PUBLICACIONES:** <https://eana.com.ar/servicios#mensaje-atfm>
- **SUSCRIPCION A NEWSLETTER MSG ATFM:** publicaciones-atfm@eana.com.ar
- **WEB CADENA OIS CANSO:** <https://www.cadenaois.org/index.html>



**Secretaría
de Transporte**
Ministerio de Economía

EANA | NAVEGACIÓN
AÉREA ARGENTINA

FMU EZE | Gestión de Afluencia